



🔍 RÉFÉRENCES BASSIN CHAROLAIS

ENRUBANNAGE, PILOTEZ VOS RÉCOLTES AVEC LES SOMMES DE TEMPÉRATURES

La maîtrise des coûts de l'alimentation hivernale passe par la distribution d'un fourrage de qualité. Dans le cas de rations de repousse et de régimes d'engraissement, avec des croissances soutenues, ces fourrages seront à privilégier.

Dès la fauche, un fourrage ne fait que perdre de la matière et de la valeur alimentaire. Ces phénomènes seront variables selon les pratiques. Si un fourrage récolté dans de bonnes conditions est souvent le critère retenu pour juger de sa qualité, ce n'est pas suffisant. Le stade de récolte de la plante est prépondérant pour garantir de bonnes valeurs. Avoir les bons indicateurs pour déclencher vos interventions est indispensable à la constitution de stocks de qualité.

Les sommes de températures pour piloter ses récoltes

L'évolution du stade des graminées est liée à la température. Son suivi repose sur le cumul des moyennes de températures journalières $([t^{\circ} \text{ mini} + t^{\circ} \text{ maxi}] / 2, 0^{\circ}\text{C}$ en limite inférieure et 18°C en plafond supérieur) ; Le calcul s'effectue à partir

du 01 janvier pour l'apport d'azote et du 01 février pour les récoltes. L'observation des sommes de température entre 2012 et 2015 montre que sur les stations météo de Jalogny et du Centre Nivernais, l'obtention des 1200°C (stade floraison, récolte en foin) oscille entre le 1^{er} et le 20 juin selon l'année, les variations interannuelles sont fortes.

Faucher plus tôt et maintenir son rendement

À fertilisation égale, une fauche avancée de 2 semaines, soit 200°C , va faire perdre environ 1 tonne de matière sèche par ha. Avec une pratique d'enrubannage à 1000°C , faire une récolte de meilleure qualité à 800°C conduit à avancer la récolte de 2 semaines et à un apport de 60 unités d'azote supplémentaires pour maintenir le rendement.

Tenez-vous informés avec les newsletters sur l'herbe en Bourgogne

Selon les départements, elles peuvent s'appeler «Herbe Hebdo» ou «Herbe Info». Vous retrouvez sous forme de bulletins hebdomadaires des informations sur l'évolution des sommes de températures à l'échelon de petites zones géographiques en fonction du maillage des stations météorologiques ainsi que des conseils sur les récoltes et le pâturage.

Vous trouverez ci-après le mode d'emploi pour produire un enrubannage récolté « début épiaison à épiaison » (entre 800°C et 900°C) qui permet de réduire significativement les quantités de concentrés pour des régimes de repousse de broutards et de finition de vaches de réforme en le substituant à du foin.

Le dossier complet est disponible sur : www.ferme-de-jalogny.fr

ACTU

RUCHER ÉCOLE : NOUVELLE ÉDITION 2018

Retrouvez tous les 15 jours sur le site de Jalogny les activités autour de la ruche et des abeilles au fil des saisons avec les formateurs aguerris du Syndicat Apicole Départemental de Saône-et-Loire.

Prochains rendez-vous les :
25 mai (récolte miel printemps),
15 juin (récolte miel acacia)
et 22 juin.

POURSUITE DES ESSAIS COMPLÉMENTAIRE DES VEAUX MÂLES NÉS À L'AUTOMNE...

Une phase en stabulation :

pour comparer 2 lots de veaux mâles avec 2 niveaux de complémentation différents (1,5 kg contre 1 kg de mash / 100 kg de poids vif par jour et par tête)

Une phase au pâturage :

pour bénéficier des mêmes conditions de pâturage, un seul lot de veaux regroupés au lâcher, une complémentation plafonnée à 3 kg de concentrés par veau et par jour. Un bilan au sevrage fin juin pour mesurer les écarts de poids à la vente des broutards

ÇA FORME ...

Les experts en bâtiments d'élevage bovins de l'idele ont organisé une session de formation pour des conseillers originaires de toute la France du 12 au 16 mars sur le site de Jalogny en alternant avec des visites de stabulations dans le Clunisois.

Une session de formation de 3 jours a été mise en place pour 3 groupes d'éleveurs dans la Meuse pour leur transmettre l'expérience acquise à Jalogny sur la conduite du vêlage à 2 ans et de veaux nés à l'automne.



ENRUBANNAGE 800° - 900°

Sur prairie permanente ou temporaire de longue durée



QUEL STADE DE RÉCOLTE
DES GRAMINÉES ?

STADE

**DÉBUT
ÉPIAISON
À ÉPIAISON**

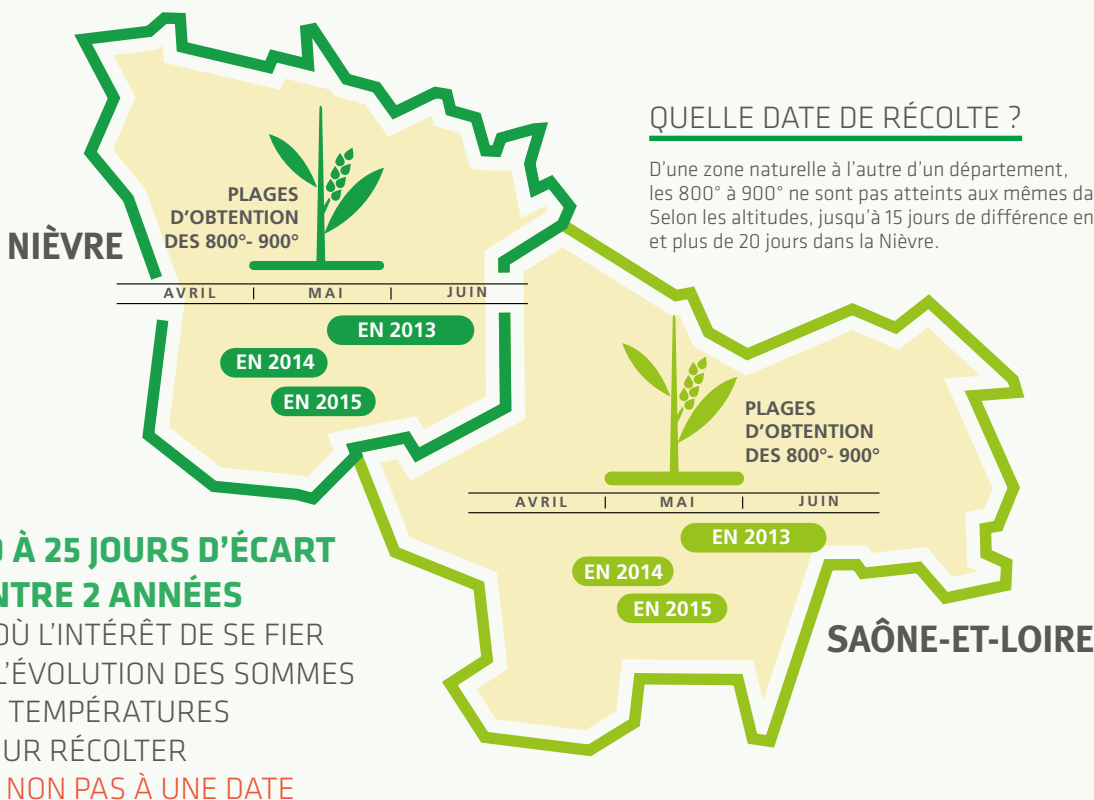
FAUCHÉE À

800 à 900 °C



DE 10 À 50 %
D'ÉPIS SORTIS
DES GAINES

ENTRE 200 ET 400 M D'ALTITUDE



QUELLE DATE DE RÉCOLTE ?

D'une zone naturelle à l'autre d'un département, les 800° à 900° ne sont pas atteints aux mêmes dates. Selon les altitudes, jusqu'à 15 jours de différence en Saône-et-Loire et plus de 20 jours dans la Nièvre.



**Votre Chambre d'Agriculture
vous accompagne pour anticiper ces dates
par l'envoi des bulletins «herbe».**
Pour les recevoir, contactez-la.



**Pour information
les températures évoluent vite !**
**Sur une même zone il faut en moyenne
une semaine pour passer de 800° à 900°**



FENÊTRE DE RÉCOLTE, PAS SI FACILE !

Au stade début épiaison-épiation, les sommes de températures évoluent vite, et les conditions de récolte ne sont pas toujours favorables.

Par exemple : Sur la période 2011-2015, pour les stations de Matour et Torcy, seulement 2 années (2011 et 2015) permettaient des enrubannages au stade début épiaison-épiation. **soyez réactif !**

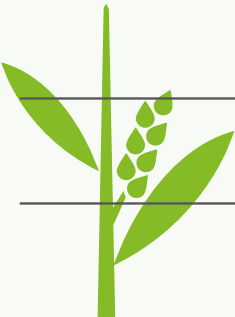
S'adapter...

•Si votre récolte est plus tardive 1000°-1100° adaptez vos rations (cf. fiches : finition ou repousse avec enrubannage floraison sur le site internet)



QUELLES VALEURS ALIMENTAIRES ?

- En une semaine c'est 5 à 10 g de PDI et 0,05 UFV de perdus.
- Attention aux fortes variabilités de valeurs de ce type de récolte.

	900°	1 SEMAINE	MS 55%	UFL 0,78	UFV 0,70	PDIN 81	PDIE 80	UEB 1,15
	800°		MS 55%	UFL 0,82	UFV 0,75	PDIN 91	PDIE 86	UEB 1,07

Données moyennes à partir des tables INRA

+ DE PROTÉINE

Récolte
à 1200°

Récolte
à 900°

=

Gain équivalent
à 250 à 300 kg
de tourteau / ha



FERTILISATION ADAPTÉE

Pour avancer la récolte de 1100° à 800°-900°, il faut mettre + 60 u/ha d'azote au tallage.

+ 60 u/ha
d'azote



AVIS D'EXPERT

C'est un fourrage particulièrement riche en azote soluble et à très faible encombrement donc très ingérable. Si la ration ne contient pas suffisamment de fibres pour faire fonctionner correctement le rumen, le transit sera trop rapide et ne permettra pas une bonne assimilation des nutriments. Les déjections seront peu structurées, les animaux et litières seront sales. Si un apport azoté alimentaire s'avérait nécessaire il devra apporter de l'azote lentement assimilable (**éviter** : pois, fèverole, lupin, tournesol, **préférer** : colza, soja). Ce fourrage ne pourra en aucun cas être donné à volonté à des animaux d'élevage. Le mode de distribution devra être raisonné préalablement.

CONTACT

Julien Renon
Responsable du site de Jalogny
03 85 29 56 13 - elevage@sl.chambagri.fr

Retrouvez le dossier complet et les fiches pratiques sur
www.ferme-de-jalogny.fr
Rubrique «4 ateliers pour échanger sur les pratiques testées»
Atelier 1 : Fourrages de qualité



L'IGP CHAROLAIS DE BOURGOGNE SE DÉVOILE



Le 31 mai 2017, Charolais de Bourgogne devient la plus grande Indication Géographique Protégée. Après neuf mois de mise en place de la démarche qualité et de réflexion marketing, la nouvelle filière se positionne et sa promotion se concrétise.

Le 28 février 2018, au Salon de l'Agriculture, la région Bourgogne Franche Comté et l'Organisme de Sélection Charolais accueillent le lancement officiel de l'IGP Charolais de Bourgogne. Créée en 1998, l'association développe la marque Charolais de Bourgogne. En 2002, elle monte son premier dossier de demande de labellisation. En 2015, elle devient Organisme de Défense et de Gestion. L'IGP c'est la reconnaissance de 15 ans d'engagement, de travail des éleveurs, de la mise en valeur du berceau de la race Charolaise, de l'élevage extensif et de la valorisation de 700 000 hectares d'herbe.

Cahier des ressources au vert

Le cahier des ressources porté par les ambassadeurs/éleveurs garantit une viande de haute qualité et un mode d'élevage extensif.

Les animaux doivent être nés, élevés et finis sur la zone. Les catégories commerciales sont étendues à des animaux de 14 à 24 mois pour les mâles et de 14 mois à 10 ans pour les femelles. Les veaux doivent être avec leur mère au minimum pendant quatre mois.

L'alimentation du cheptel doit être à base de fourrages issus de l'aire géographique avec six mois de pâturage au minimum. Un organisme externe et indépendant audite et habilite ces données.

Positionnement bleu, blanc, rouge !

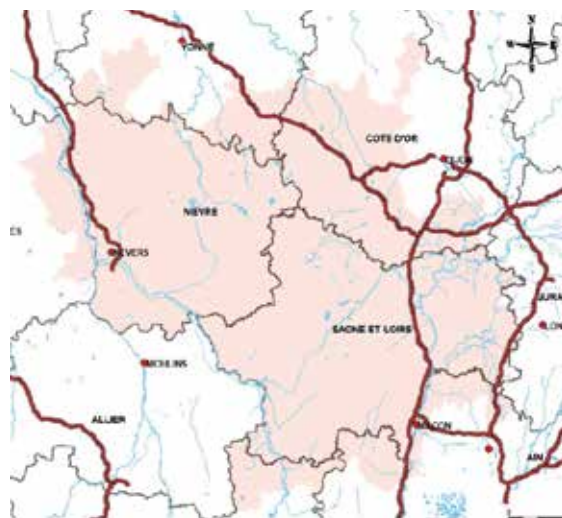
Les distributeurs nationaux disposent déjà de rayons aux couleurs de l'IGP Charolais de Bourgogne. L'ambition est de mieux couvrir le territoire national au niveau des Grandes et Moyennes Surfaces mais aussi au niveau de la restauration privée et collective.

Le Salon de l'Agriculture a montré une belle ouverture, avec l'engagement de nombreuses enseignes et collectivités. La nouvelle communication en point de vente va arriver dès avril, en attendant consultez www.charolaisdebourgogne.org

et partagez l'aventure des éleveurs!



Régis Taupin (Président) présente l'IGP à Paris au Salon de l'Agriculture le 28/02/2018, entouré des éleveurs ambassadeurs.



Zone IGP Charolais de Bourgogne

EN CHIFFRES

700 000
ha d'herbe (aire géographique)

1 500
éleveurs

6
organisations de producteurs

5
entreprises d'abattage
et de transformation

62
points de vente

LES RENDEZ-VOUS INNOVANTS

LES RENCONTRES MADE IN VIANDE (PORTES OUVERTES)

DU 31 MAI AU 6 JUIN 2018
TOUTES LES ADRESSES SUR
MADEVIANDE.FR



EUROFOREST 2018

EUROFOREST
DU 21 AU 23 JUIN
ST-BONNET-DE-JOUX

RDV PAC
RETROUVEZ LE PLANNING COMPLET
SUR NOTRE SITE INTERNET AU
www.sl.chambagri.fr/actualites-pac.html
OU DANS L'EXPLOITANT AGRICOLE
DE SAÔNE-ET-LOIRE

FORMATIONS RÉUSSIR SES CULTURES EN ZONE ALLAITANTE

3 mai Charolles

MIEUX GÉRER SON HERBE (HERB'ADEQUAT)

2 demi-journées les 23/05 et 27/06

**GESTION DES PRAIRIES
ET DU PÂTURAGE EN
BOVINS VIANDE (IDELE)**
22 et 23 mai à la ferme de Jalogy



PRÉCURSEUR
Édité par la Chambre d'Agriculture de Saône-et-Loire
Maison de l'Agriculture 59 rue du 19 mars 1962
CS 70610 - 71010 Mâcon Cedex
Tél. : 03 85 29 55 50 - Fax : 03 85 29 56 55
Courriel : accueil@sl.chambagri.fr - www.sl.chambagri.fr
Crédits photos : Chambres d'Agriculture
Conception graphique et infographie : David Giraudon



www.sl.chambagri.fr