

Retrouvez tous les numéros du bulletin [AGROSAONE](#) et consultez également le [BSV Grandes Cultures](#)

La Chambre d'agriculture de Haute-Saône est agréée par le Ministère chargé de l'Agriculture pour son activité de conseil indépendant à l'utilisation de produits phytopharmaceutiques sous le n°IFO1762 dans le cadre de l'agrément multi-sites porté par l'APCA.

DES PRESTATIONS CERTIFIÉES
POUR LA RÉUSSITE DE VOS PROJETS
CONSEIL - ETUDE - DIAGNOSTIC

ENGAGEMENT
DE SERVICE
SERVICES AUX AGRICULTEURS
ET ACTEURS DES TERRITOIRES
RISF 221
AFNOR CERTIFICATION
www.afnor.org
Conseil-Etude-Diagnostic

Les conseils contenus dans ce bulletin sont basés sur les observations des parcelles de référence du BSV. Ils sont à adapter en fonction de votre propre situation.

Si non spécifié, il faut considérer une absence d'alternatives à l'application de produits phytosanitaires. Toutes les méthodes de lutte alternatives à la chimie sont consultables sur les guides cultures des chambres d'agriculture de Bourgogne Franche-Comté.



METEO

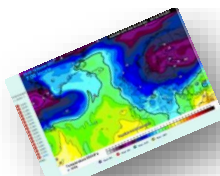
Toujours pas d'eau ! C'est la troisième sécheresse de l'année et cette dernière est terrible, identique à 2018 mais avec des chaleurs anormales annoncées pour cette semaine. L'herbe ne repartira pas tout de suite, les rendements des cultures de printemps sont mauvais, des jeunes cultures comme les colzas ou les luzernes sont en difficulté voire disparaissent, les fourrages semés en dérobé ne donneront rien, les couverts ne poussent pas. Vivre du métier d'agriculteur et être autonome en fourrages deviennent extrêmement compliqués...

La pluie pourrait revenir la semaine prochaine.

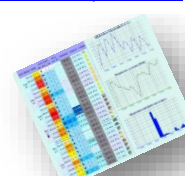
[Prévisions saisonnières](#)



[Modèles](#)



[Pluie et températures](#) Gray



2020 – pluviométrie et températures



2020	70									
POSTE	CHARGEY LES GRAY		RIOZ		VENISEY		FROTEY LES VESOUL		VILLERSEXEL	
Mois	Temp MOYENNE (°C)	Pluie (mm)	Temp MOYENNE (°C)	Pluie (mm)	Temp MOYENNE (°C)	Pluie (mm)	Temp MOYENNE (°C)	Pluie (mm)	Temp MOYENNE (°C)	Pluie (mm)
Janvier	4,6	22,6	4,4	36,0	4,3	31,0	4,8	20,6	4,0	31,8
Février	7,6	69,8	7,5	102,4	7,3	83,0	7,5	72,2	7,3	99,8
Mars	7,9	52,4	7,5	84,2	7,4	64,0	7,8	57,4	7,2	85,4
Avril	13,8	39,5	13,0	33,8	12,7	24,5	14,5	20,2	12,7	19,0
Mai	15,0	76,9	14,4	132,7	14,1	99,0	14,9	121,1	14,0	107,8
Juin	18,0	82,4	17,6	91,8	17,5	82,5	17,7	108,8	17,3	146,6
Juillet	21,1	12,4	20,6	16,7	20,2	21,9	21,2	16,0	20,0	19,0
Août	22,2	62,0	21,9	47,1	21,6	69,5	22,1	85,5	21,4	30,6
Septembre	18,3	0,2	17,9	0,2	17,7	1,0	18,8	0,2	17,6	1,0
Octobre										
Novembre										
Décembre										
Total	14,3	418,2	13,9	544,9	13,6	476,4	14,4	502,0	13,5	541,0



STATIONS MÉTÉO CONNECTÉES : rejoignez notre réseau !!!

Actuellement, 26 stations sont en fonctionnement sur 14 sites dispersés sur toute la Haute-Saône. Nous poursuivrons activement le déploiement de notre réseau au fil des mois. Rejoignez la phase de test via le lien ci-dessous.

<https://network.sencrop.com/pages/056b39a0-7fdb-11ea-b2d1-99935a057faf>

Nous restons à votre disposition pour tout complément d'information. N'hésitez pas à nous contacter aux coordonnées ci-dessous.

LES AVANTAGES

- Accès à des données ultra-locales
- Visualisation de données météo en temps réel
- Accès à toutes les données du réseau
- Personnalisation de seuils d'alerte
- Accès aux historiques des courbes
- Alimentation d'OAD avec les données du réseau
- Accès à des prévisions météorologiques (J+7)

CONTACTEZ-NOUS

Stéphane AUBERT CAMPENET
Tél. : 06.73.41.82.27
stephane.auber@haute-saone.chambagri.fr

Aline DELAITRE
Tél. : 03.84.77.14.49
aline.delaitre@haute-saone.chambagri.fr

Service Territoires Environnement

Inscrivez-vous gratuitement et rejoignez notre réseau pendant la phase de test jusqu'au 30 septembre 2020 en scannant le QR Code ci-dessous

PROagri

Stations météo connectées



PROagri

Le plus grand réseau communautaire de stations météo connectées de France

MON ACCÈS AU RÉSEAU MÉTÉO DE HAUTE-SAÔNE

à partir de 150€HT/an

Incluant l'abonnement donnant accès à 1 site de mesure (Engagement 1 an, plus forte conductivité)

CARACTÉRISTIQUES TECHNIQUES DES STATIONS

- Variables mesurées
 - Température
 - Humidité
 - Pluviométrie
 - Vitesse et direction du vent
- Données
 - Communication Radio bis 217 MHz ou filaire SCSMA
 - Accessibilité via une plateforme Web, et une appli Smartphone
 - Stockage des données sur une API

La Chambre d'agriculture de Haute-Saône, en collaboration avec les agriculteurs, a mis en place un réseau de près de 30 stations météo connectées sur le territoire haut-saônois.

LE RÉSEAU DE STATIONS MÉTÉO CONNECTÉES

Les stations sont équipées de différents capteurs permettant d'obtenir des données sur :

- la pluviométrie
- l'hygrométrie
- la température
- la vitesse et la direction du vent

Ces stations sont « connectées » c'est-à-dire qu'elles envoient les données mesurées vers une plateforme web. La technique de l'agriculture est plus facile de réaliser des réseaux mesurés.

Les données sont visualisables sur une plateforme web depuis un smartphone, une tablette ou un ordinateur.

Notre solution Agriculteurs sur



Stades et état des cultures

Les colzas ont 2 à 3 feuilles. Les plus en avance ont 4-5 feuilles.

Ne plus semer de colzas, ils ne lèveront pas.

Sur certaines parcelles semées début et fin août, des pieds vont manquer.

Ce sont les derniers semis qui souffrent le plus du manque d'eau et de la chaleur. Ils devraient cependant passer le cap de cette semaine anormalement chaude et sans eau.

Colza associé à luzerne semé début août en SD, il n'a eu que 20 mm. Il est levé dans les combes. Là où il n'y a pas de colza, la luzerne est toujours présente.



Colza à 2 feuilles avec cuvette équipée du système anti-fuite...



Colza associé semé mi-août en SD



DESHERBAGE

Attention aux repousses de céréales. Les fortes densités et la sécheresse rendent ces repousses extrêmement nuisibles !

Repousses de blé



Levée de bromes



Repousses d'orge désherbées



Géranium et chénopodes déformés par Mozzar 0.25





Sur les parcelles non désherbées :

- il est préférable d'**attendre** des pluies significatives pour utiliser les herbicides à mode d'action racinaire comme [ATIC](#), [AQUA](#), [BUTISAN S](#), [Sultan](#), [ALABAMA](#), [ANITOP](#), [Novall](#), [Springbok](#), [TANARIS](#)
 - et d'**attendre** les levées des adventices pour utiliser les herbicides à mode d'action foliaire comme [MOZZAR](#), [FOX](#), [CALLISTO](#), [IELO](#)

- Voir les spectres des herbicides de postlevée : <https://www.terresinovia.fr/-/les-solutions-de-postlevee-sur-colza>
- Voir les solutions sur adventices difficiles : <https://www.terresinovia.fr/-/gestion-des-adventices-difficiles-en-colza-ammi-majus-gaillet-gratteron-chardon-marie-bleuet-erodium>

Conseil

Le désherbage des repousses de céréales ou graminées est urgent.

Sur graminées jeunes de 1 à 3 feuilles, voir ci-dessous quelques exemples de produits et doses :

Anti- graminées

PRODUIT	Matière active	Dose homologation maximale / ha sur graminées annuelles	Dose / ha pour graminées de 1 à 3 feuilles (repousses céréales, bromes, vulpins)	Dose / ha sur Ray Grass
FUSILADE MAX	Fluazifop-P 125 g/L	1.5 L/ha	0.6 L/ha + huile 1%	1 L/ha + huile 1%
STRATOS ULTRA	Cycloxydim 100 g/L	2 L/ha	0.7 l/ha + huile 1%	1 l/ha + huile 1%
PILOT ETAMINE	Quizalofop-P-ethyl 50 g/L	1.2 L/ha	0.7 L/ha + huile 1%	1 l/ha + huile 1%
LEOPARD 120 GORDINI	Quizalofop-P-ethyl 120 g/L	1.25 L/ha	0.3 L/ha + huile 1%	0.5 L/ha + huile 1%
CENTURION 240 EC SELECT	Clethodim 240 g/L	0.5 L/ha	0.3 L/ha + huile 1%	0.5 L/ha + huile 1%
NOROÏT – FOLY R	Clethodim 120 g/L	1 L/ha	0.6 L/ha + huile 1%	1 L/ha - huile pas nécessaire à dose pleine
VESUVE MAX TARGA MAX	Quizalofop-P-ethyl 100 g/L Clethodim 100 g/L	0.8 L/ha	0.25 L/ha + huile 1%	0.4 L/ha + huile 1%
AGIL	Propaquizafop 100 g/L	1.2 L/ha	0.3 L/ha + huile 1%	0.8 L/ha + huile 1%

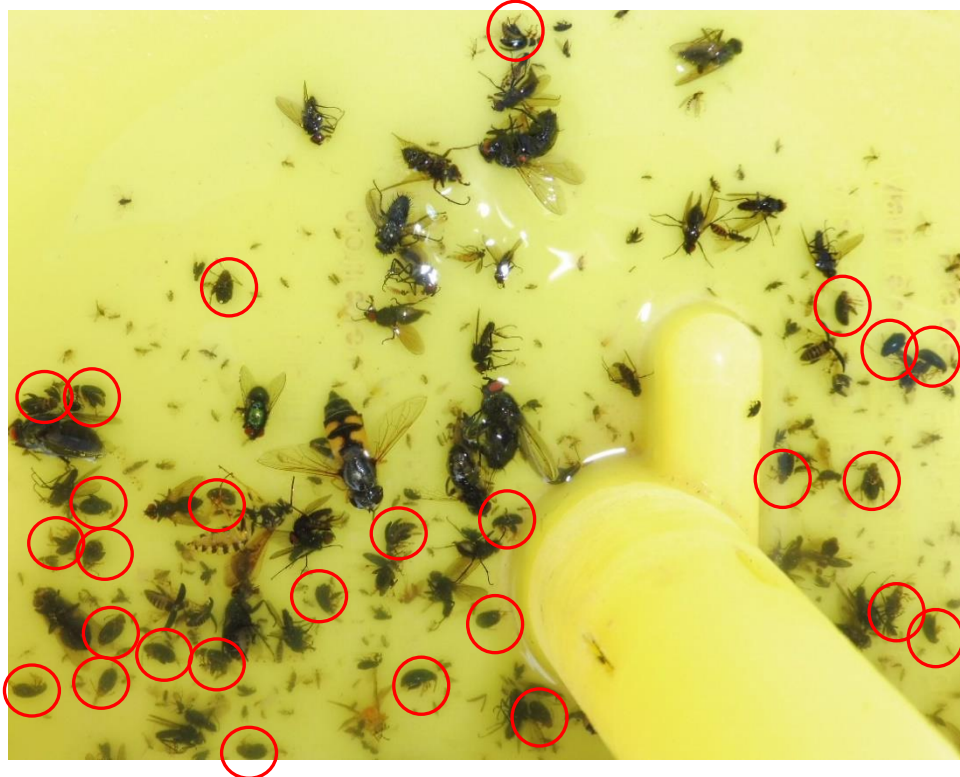
Sur les zones de captage, ces produits sont à privilégier. Attendre que toutes les graminées soient levées et appliquer des doses au moins égales à 75% de la dose homologuée. Privilégier les produits à base de [Clethodim](#) pour être plus efficaces dans les situations de résistance.

Insectes

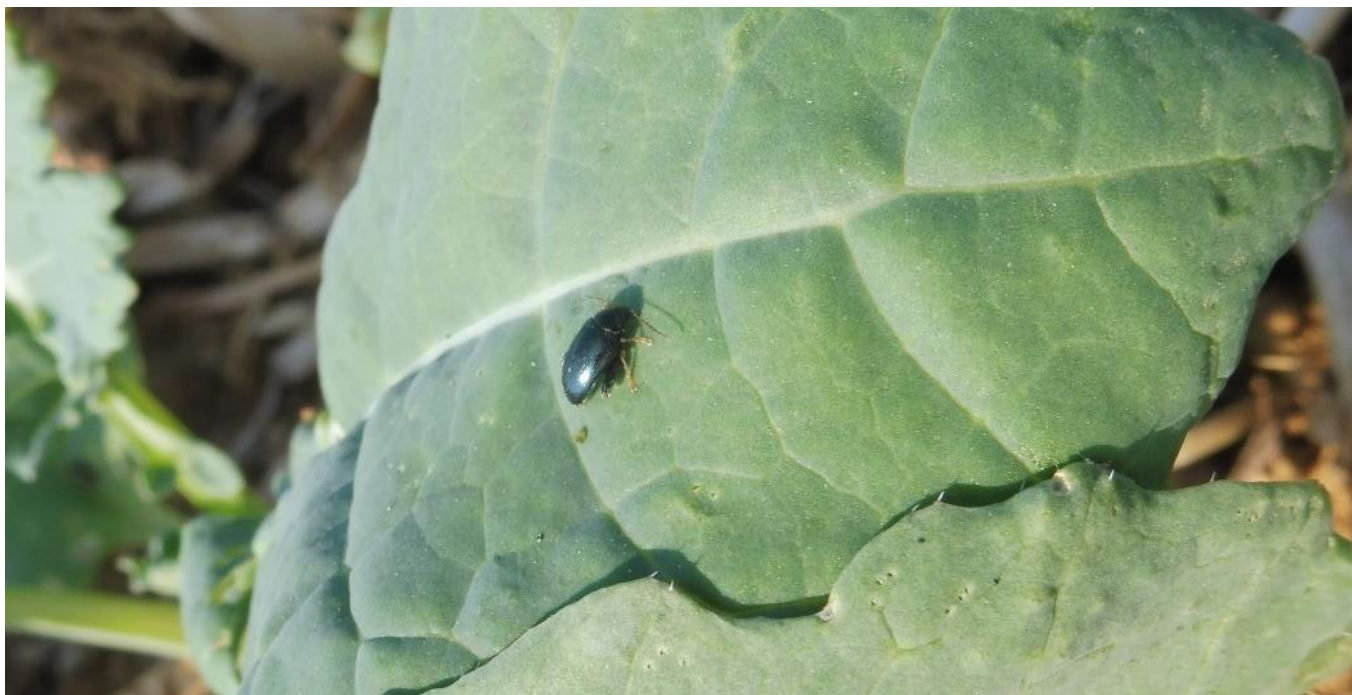
Un certain nombre de parcelles de colza n'ont toujours pas reçu d'insecticides ou uniquement sur des bordures ! Si ce n'est pas encore fait, il est urgent de remettre les cuvettes.

Le vol de grosses altises débute, on en trouve dans les cuvettes où il restait de l'eau (de 3 à 35 individus).

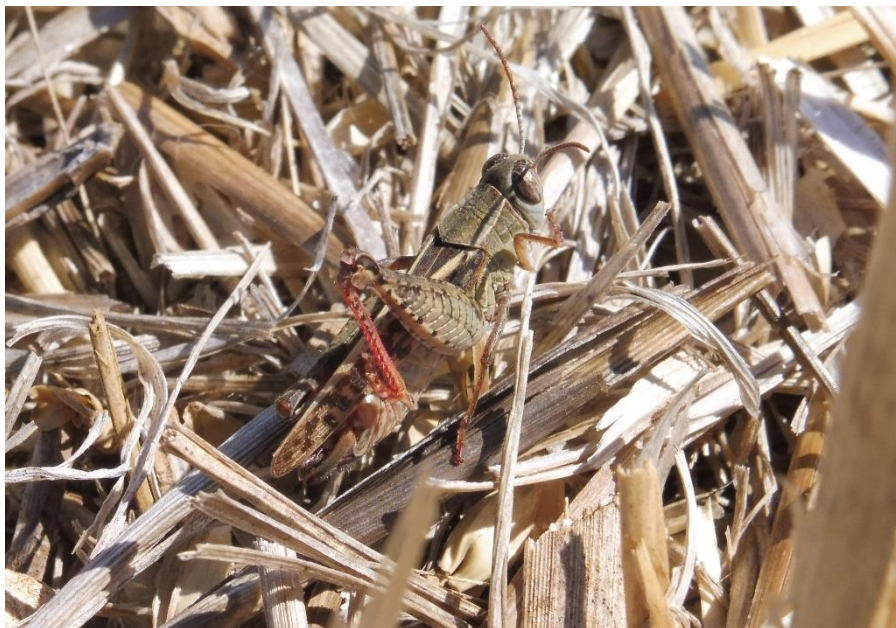
35 grosses altises piégées dans cette parcelle située en zone à risque (en rouge ○)



En cas de fortes populations de grosses altises, on les trouve assez facilement sur les pieds de colza



Criquet italien, reconnaissable à ses tibias rouges et ses antennes courtes. Cet insecte est suspecté de se nourrir de pieds de colza dans quelques rares parcelles



Conseil

Le vol de **grosses altises** débute et risque de s'amplifier.

Il faut donc repérer les indices d'activité de cet insecte :

- Mettre des cuvettes
- Chercher les adultes sur les pieds de colza le soir avant la tombée de la nuit

Dans un premier temps, surveiller les petits colzas qui ne poussent plus à cause du sec (< 4 feuilles) pour ne pas qu'elles les dévorent.

Dans un second temps, nous surveillerons les larves courant novembre.

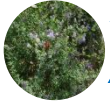
Surveillez les **petites altises** sur les petits colzas jusque fin septembre.

Pas encore de **charançons du bourgeon terminal** dans les cuvettes.

Pour l'instant, aucune intervention insecticide à prévoir.

Attendre le prochain bulletin.

Pour toutes les interventions insecticides, **laissez des témoins non traités !**



Couverts

Sans eau, les couverts ne poussent pas...

Couvert avoine sarrasin phacélie vesce



Pendant ces périodes de sécheresse, on ne peut qu'admirer la capacité des plantes à développer d'importants systèmes racinaires.
Ici phacélie ...

... et avoine



Luzerne

Ne plus semer de luzernes.

La priorité est au désherbage des repousses de céréales si présentes.
Attendre le retour de l'eau pour envisager un désherbage anti dicotylédones.

Jeune luzerne en train de sécher...



Elle avait pourtant fait l'effort de tout miser sur sa racine



On observe également beaucoup de jeunes plants attaqués par certainement des sitones ! [MAVRİK FLO](#) fait partie des insecticides homologués contre ce ravageur



Magnifique luzerne semée au 14 juillet



*Luzerne semée fin août derrière orge, un désherbage des repousses d'orge peut être salubre
Antigraminées foliaires homologués : voir page colza*



Luzerne semée en 2019, une bande a été consacrée à la récolte de graines



De fortes infestations de pucerons noirs de la fève peuvent parfois être observées. Pas d'intervention à prévoir, les auxiliaires sont là ! La larve de syrphe est bien camouflée...



Même en cas de forte sécheresse, la luzerne pousse toujours.



SOJA

RECOLTE

La récolte est en cours.

Les rendements sont mauvais.

La moyenne de rendement sur une exploitation est de 10 x/ha sur 100 ha !





BLE

La technique du faux semis et le décalage de la date de semis

Rien ne sert de gratouiller les sols pendant la sécheresse, vous risquez d'assécher davantage l'horizon de surface. Attendre des pluies significatives pour envisager un travail du sol.

Les premiers vulpins lèvent dans les parcelles travaillées.



Ambrosies



Surveillez vos parcelles de soja, tournesol, maïs. Les ambrosies sont visibles et doivent être détruites par arrachage manuel ou broyage avant qu'elles n'émettent du pollen et qu'elles ne disséminent leurs graines...

Ambrosies...





Préparation de la nouvelle campagne METEIL – FOURRAGES 2020-2021

Les sécheresses se suivent, c'est la troisième de 2020 : avril, juillet et août – septembre.

L'élevage doit rester rentable ! Afin de baisser les coûts de production du lait et de la viande, les éleveurs doivent être autonomes en constituant un stock de fourrages suffisamment important pour ne pas être obligé d'en acheter à des coûts exorbitants.

L'objectif premier de l'éleveur est de nourrir le troupeau mais cela reste un stress permanent avec les sécheresses à répétition... Il ne restera peut-être à terme plus que les 6 mois d'octobre à avril pour espérer faire pousser des plantes.

Pour pallier au manque de fourrages ou augmenter les stocks, voici quelques pistes :

- Peut-être revoir à la baisse les surfaces en cultures de vente et les surfaces de cultures de printemps.
- Consacrer quelques parcelles à des rotations **méteil d'hiver / sorgho fourrager ou maïs ensilage / méteil d'hiver**
- Consacrer quelques hectares aux méteils à récolter en grain soit pour autoconsommation, soit pour ressemis.
- Consacrer quelques parcelles à l'implantation de luzerne.

Intérêt des méteils

Ces associations de céréales et de protéagineux, peuvent être récoltées soit en céréales immatures (enrubannés ou ensilés), soit en grain.

Les avantages des méteils sont nombreux :

- sécuriser l'alimentation du troupeau
- les méteils d'hiver poussent l'hiver et le printemps en dehors des périodes sèches et chaudes
- fourrage enrichis en protéines, fibres, et énergie
- Rendement fourrage de 4 à 5 tonnes de MS en moyenne mais pouvant atteindre les 10 tonnes de MS
- peu coûteux en intrants (pas de désherbage et les effluents d'élevage peuvent suffire pour la fertilisation). Un peu d'azote minéral (entre 40 et 60 unités) permet de relancer la culture à la sortie de l'hiver.
- Intéressant entre deux maïs (assèche moins la parcelle que le ray-grass)
- Par un tissu racinaire très différent de celui du ray-grass, le méteil permet de pouvoir s'affranchir du labour pour l'implantation du maïs suivant et ainsi diminuer le poste mécanisation de l'exploitation.
- les semences peuvent être produites à la ferme
- pas besoin de désherber ces mélanges et les ensilages au mois de mai permettent d'exporter les graminées comme les vulpins ou les ray-grass avant qu'elles ne disséminent leurs graines.

Voir ci-dessous quelques exemples de méteil à planter à partir du 1^{er} octobre :

Cultures	Espèces et doses kg / ha à semer pour récolte en fourrage	Date semis	Date récolte en fourrage	Avantages	Aides PAC Pour bénéficier de l'aide, la culture doit être en place au 15 juin.	Production attendue en tonnes de MS / ha
Méteil d'hiver classique	<i>Triticale 70 Féverole 30 Pois fourrager 25 Vesce 10</i>	Semis fin septembre – début octobre	1 récolte en mai	Couvre les sols Enrichi le sol en MO. Mélange récoltable en grain.	Pas de primes si récolté en ensilage avant le 15 juin. Prime accordée si récolte en grain. Prime protéagineux de 187 euros/ha en 2019 si plus de 50% de graines de légumineuses au semis.	3 - 4 tonnes
Méteil d'hiver protéique plus riche en légumineuses	<i>Triticale 35 Féverole 50 Pois fourrager 50 Vesce 15</i>	Semis fin septembre – début octobre	1 récolte en mai	Teneur en MAT > 15% Couvre les sols Enrichi le sol en MO Sursemis possible dans la luzerne.	Idem	5 - 6 tonnes

Dérobé derrière orge : méteil de moha, pois vesce trefle détruit par la sécheresse...

Dérobé derrière orge : méteil de pois vesce féverole lupin trefle
Les pois dépérissent sous la pression de pucerons.



L'article de la semaine

Le sainfoin, une légumineuse rustique, résistante au sec et au froid ? [\(cliquez\)](#)

DOSSIER
Pâturage

S'adapter au changement climatique
Le sainfoin, une légumineuse rustique, résistante au sec et au froid

14/09/2020 | par Amélie Bachelet | Terre-net Média

S'adapter aux conditions séchantes rencontrées ces dernières années est devenu une nécessité. Le sainfoin est une légumineuse qui peut permettre de faire face à ces conditions. Rustique, cette plante s'adapte aux sols pauvres, calcaires et assez séchant. Non météorisante et riche en tanins, elle peut être valorisée en pâturage et en fauche.

Entrez votre email

+ ARCH.



Le sainfoin peut être valorisé en fauche ou au pâturage. (©Pixabay)



Le coin de l'herbe

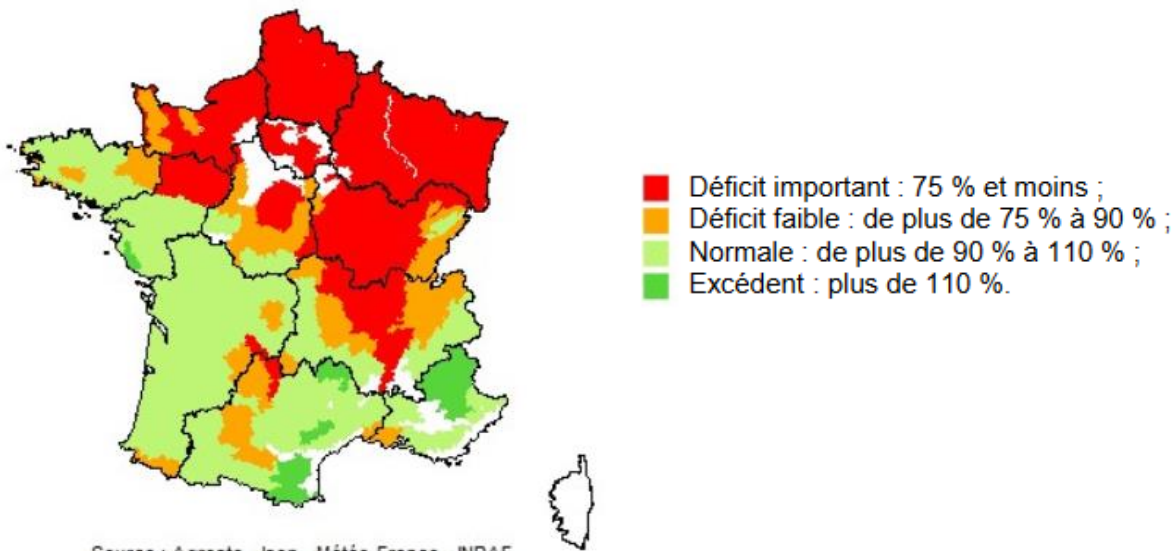
Le peu de rosée ne suffira pas à faire pousser l'herbe face à ce temps estival...

S'il n'y a rien à pâturer, mieux vaut garder les animaux sur une parcelle que l'on sacrifie pour les affourager et laisser le reste se reposer et attendre les prochaines pluies.

Le dernier bulletin [Agreste – Infos prairies](#) est sorti :

Indicateur de rendement des prairies permanentes, par régions fourragères, au 20 août 2020

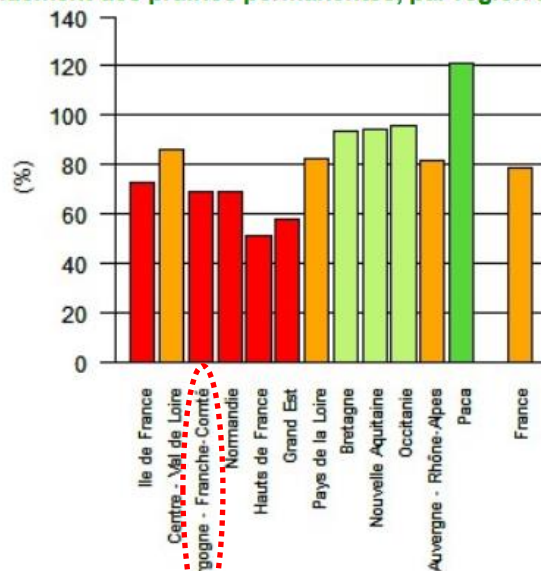
Le déficit de pousse s'étend du nord-ouest au centre-est



Les indicateurs

La majorité des régions en déficit de production cumulée par rapport à la période de référence

Indicateur de rendement des prairies permanentes, par région administrative, au 20 août 2020

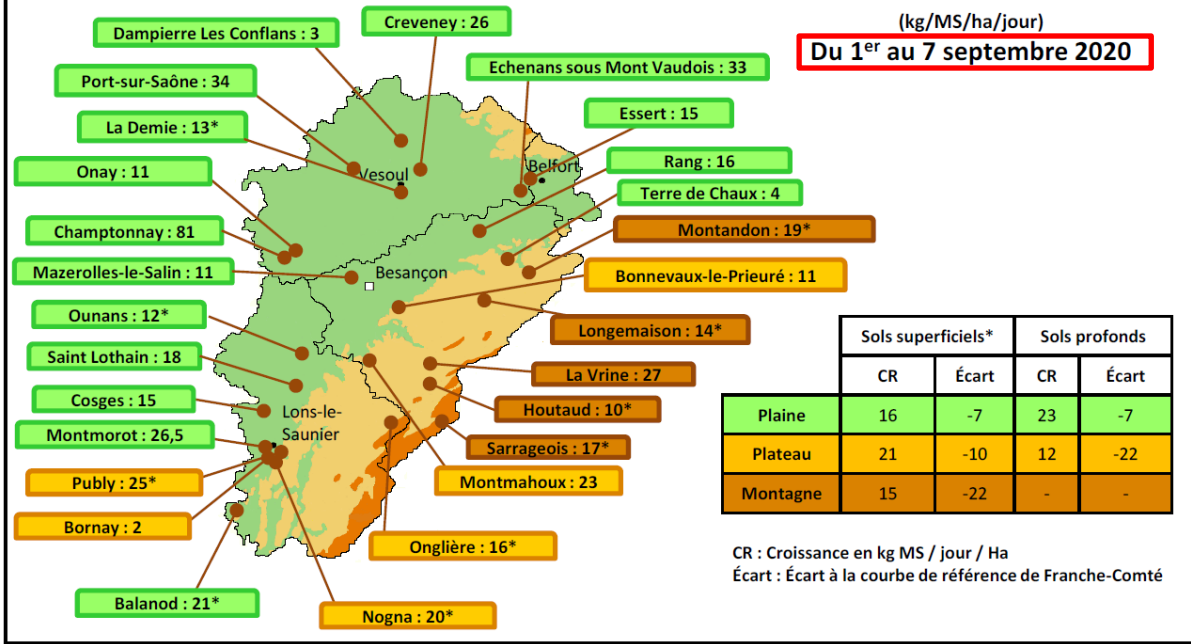


Source : Agreste - Isop - Météo-France - INRAE

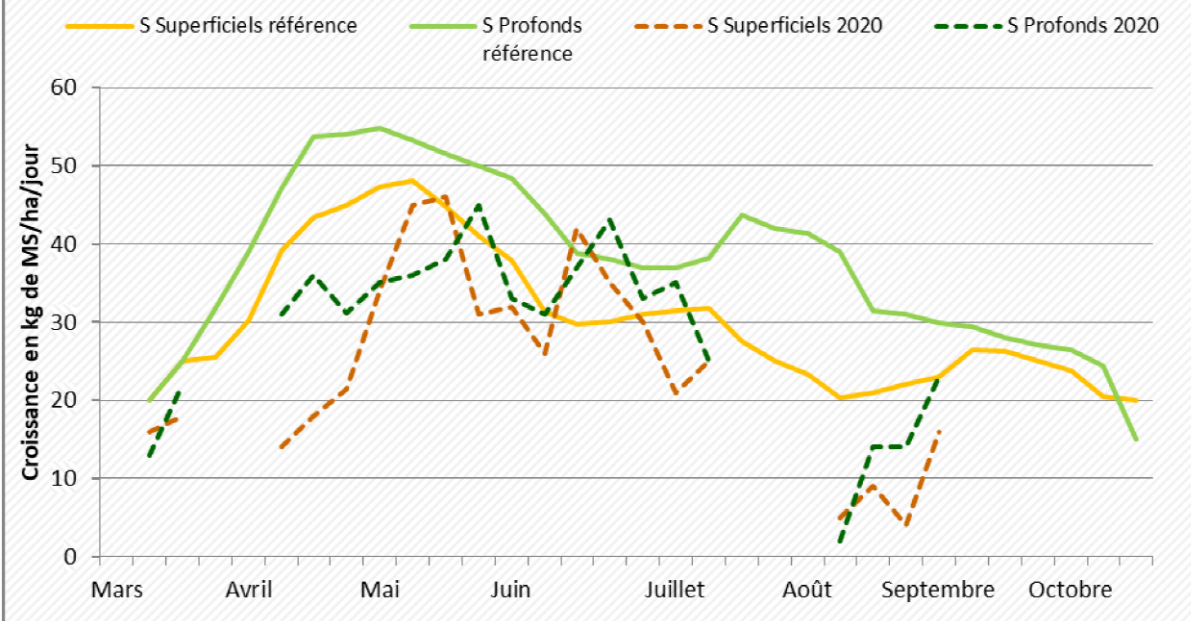
Croissance de l'herbe

(kg/MS/ha/jour)

Du 1^{er} au 7 septembre 2020



Courbe de croissance de l'herbe en plaine



Ces croissances sont calculées en plaine en Franche-Comté.

Contacts : Margaux Reboul Salze – Chambre d’Agriculture de Haute-Saône : 03.84.77.14.34 – margaux.reboul-salze@haute-saone.chambagri.fr

Bulletin rédigé et édité par la Chambre d'agriculture de Haute-Saône
17 quai Yves Barbier - BP 20189
70004 VESOUL
Tél.: 03 84 77 14 40

Site internet :



Les conseils contenus dans ce bulletin sont basés sur les observations des parcelles de référence du BSV. Ils sont à adapter en fonction de votre propre situation.

Se référer à l'étiquette du produit avant utilisation.

Pour connaître les matières actives des produits cités, se référer au site <https://ephy.anses.fr/> et aux guides cultures papier des Chambres d'Agriculture de Bourgogne Franche Comté.

Un référentiel produits phytosanitaires actualisé en permanence est disponible sur MesP@rcelles pour les abonnés. Pour chaque produit, vous trouverez toutes les informations sur les matières actives, les mélanges, les usages, la réglementation, les phrases de risque...



La Chambre d'agriculture de Haute-Saône est agréée par le Ministère chargé de l'Agriculture pour son activité de conseil indépendant à l'utilisation de produits phytopharmaceutiques sous le n°IFO1762 dans le cadre de l'agrément multi-sites porté par l'APCA.

