

Retrouvez tous les numéros du bulletin AGRO-SAONE et consultez également les
Bulletins régionaux [BSV Grandes Cultures](#) et Infobio sur www.franche-comte.chambagri.fr

La Chambre d'agriculture de Haute-Saône est agréée par le Ministère chargé de l'Agriculture pour son activité de conseil indépendant à l'utilisation de produits phytopharmaceutiques sous le n°IFO1762 dans le cadre de l'agrément multi-sites porté par l'APCA.



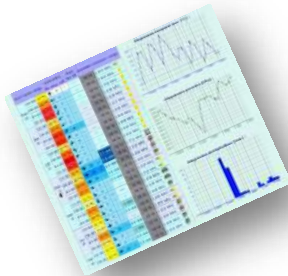
Les conseils contenus dans ce bulletin sont basés sur les observations des parcelles de référence du BSV. Ils sont à adapter en fonction de votre propre situation.



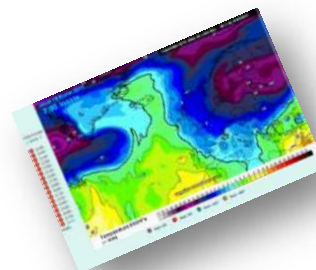
METEO

Une semaine estivale est annoncée.

Pluie et températures



Modèles



2017 – pluviométrie et températures



POSTE	CHARGEY LES GRAY		RIOZ		70 VENISEY		FROTEY LES VESOUL		VILLERSEXEL	
	Temp MOYENNE (°C)	Pluie (mm)	Temp MOYENNE (°C)	Pluie (mm)	Temp MOYENNE (°C)	Pluie (mm)	Temp MOYENNE (°C)	Pluie (mm)	Temp MOYENNE (°C)	Pluie (mm)
Janvier	-0,6	28,3	-1,1	33,6	-1,4	38,6	-1,5	42,8	-1,7	45,0
Février	6,4	50,7	6,1	88,6	6,3	55,9	6,5	55,0	5,6	82,4
Mars	9,8	64,6	9,4	79,9	9,2	70,5	10,0	40,2	9,3	79,8
Avril	9,9	33,3	9,5	40,3	9,1	31,7	10,1	35,4	9,4	50,2
Mai	15,3	65,8	15,0	85,3	15,0	52,9	15,8	66,8	14,9	100,0
Juin	20,6	52,6	20,2	58,0	19,9	83,7	20,8	55,4	20,0	58,5
Juillet	21,0	69,3	20,7	75,0	20,5	66,9	21,0	58,4	20,5	60,8
Août	21,0	62,4	20,7	61,7	20,4	63,6	21,1	44,5	20,4	96,7
Septembre	14,7	80,9	14,6	99,0	14,3	90,1	14,6	80,2	14,2	84,8
Octobre	11,4	13,6	11,1	26,4	11,2	21,5	11,4	29,2	11,1	24,2
Novembre										
Décembre										
Total	12,9	521,5	12,6	647,8	12,4	575,4	13,0	507,9	12,4	682,4



COLZA

1 – Stades

Les conditions météo sont optimales pour la pousse des colzas.

2 - DESHERBAGE

Sur graminées, il est trop tôt pour utiliser les spécialités à base de [propryzamide](#) type [KERB FLO](#) ou [IELO](#).

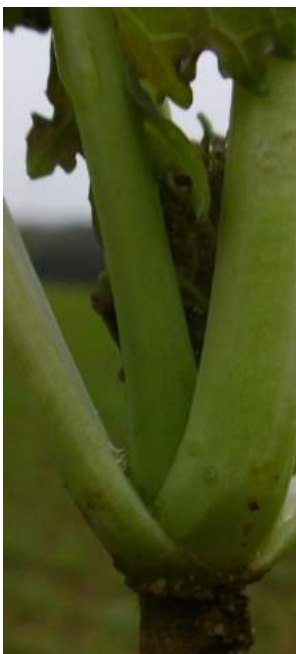
3 – Charançon du bourgeon terminal

Des charançons du bourgeon terminal sont capturés dans 16 cuvettes sur 18 en Haute-Saône, de 1 à 15 individus. Les conditions venteuses observées jeudi 5 octobre ont gêné le piégeage, pourtant les charançons ont volé.

Reconnaitre les charançons dans la cuvette ([voir la vidéo](#), cliquez)



Pictures de nutrition du charançon - Aucune ponte n'a encore été repérée.



Conseil

*Les premiers charançons sortis vont pondre et d'autres vont voler cette fin de semaine.
Positionner l'insecticide cette fin de semaine à partir de mercredi sur les petits colzas.
Laissez des témoins non traités !*

! *Attention les risques de dégâts sont importants sur les petits colzas lorsque les pontes sont précoces comme cette année.*

! *Les abeilles sont dans les sanves.*

Si vous réalisez un insecticide avec présence de sanve dans les colzas, le réaliser de préférence le soir en dehors de la présence des abeilles !



La liste des insecticides homologués est disponible sur le site de terres Inovia ([cliquez](#))
Les produits à base de chlorpyrifos-éthyl ne peuvent plus être utilisés.

Sur gros colzas, le risque qu'il y ait des dégâts de charançons du bourgeon terminal est nul.

Cette année ce sont en général les colzas semés avant le 15 août à condition qu'il n'y ait pas eu plusieurs dates de levée...

Sur les colzas comme ci-dessous, un insecticide est inutile.



**Plus les colzas sont petits, plus le risque qu'il y ait des dégâts est élevé.
Cette année ce sont en général les colzas semés après le 15 août.**

Voici des photos de colzas qui mériteront un insecticide s'ils sont situés en secteurs à risque.





Stades et état des cultures

Une semaine douce et sèche est annoncée. Les semis vont s'accélérer.

Semis du 29/09



Témoin dans un semis du 7/10



Blé semé fin septembre dans un couvert de luzerne



Système racinaire d'un pied de luzerne



Insectes (pucerons et cicadelles)

Pour ce qui est des cicadelles, ne pas prendre en compte cet insecte. Les dégâts sont rares et le risque est généralement faible.

L'analyse du risque est extrêmement compliquée. Les plus grosses attaques sont souvent observées sur des semis clairs, très précoces, même avec des traitements de semence insecticide. La contamination a lieu juste au moment où la céréale pointe. Les insecticides sont souvent réalisés trop tardivement.

L'insecte à surveiller est le puceron. Il peut provoquer des dégâts significatifs lorsque les vols sont importants.

Conseil

Des pucerons sont visibles sur les semis de fin septembre. Attendre la période chaude avec vent du Sud à venir favorable à la colonisation des céréales par les pucerons. Attendre les prochains bulletins.

Un insecticide pourra être ajouté si un désherbage est prévu sur les parcelles semées entre le 15 et le 25 septembre.

Puceron ailé sur un blé semé le 29/09



Rhopalosiphum padi dans les maïs



Faux semis

[Voir bulletin précédent N°26](#)

Levée de Ray-Grass dans les parcelles, une destruction chimique avec du glyphosate est indispensable avant de semer.



Désherbage

[Voir bulletin précédent N°26](#)

Les premiers semis de septembre arrivent au stade 1 à 2 feuilles.

Les parcelles à risque graminées sont déjà identifiables (voir photo ci-dessous).

Forte infestation de ray-grass au stade 1 feuille dans un blé au stade 2 feuilles



Le traitement à base de produits racinaires (DEFI, Fosburi...) est à appliquer au stade 1 à 2 feuilles de la céréale alors que les graminées sont peu développées.

Si vous désherbez les blés avec des sulfonylurées type [Othello](#) ou [Kalenkoa](#), attendre le stade 3 feuilles.

Il est préférable d'appliquer les produits sur sol humide.

La dose à appliquer est fonction de l'infestation (voir les programmes dans bulletin [AGROSAONE N°26](#)).

Il est possible de ne faire que le tour des parcelles si les graminées sont rares ou concentrées uniquement sur la bordure.

Si les infestations sont faibles, un désherbage de sortie hiver pourra être suffisant.

Sur les parcelles non levées, attendre le stade 1 à 2 feuilles de la céréale pour évaluer la nécessité de désherber.

Semis de blé sous couvert de légumineuses

Des céréales sont semées dans des couverts de légumineuses.

En fonction des objectifs, certains voudront conserver ces couverts et d'autres souhaiteront les détruire.

Voici quelques éléments disponibles sur les herbicides à utiliser si vous souhaitez désherber la parcelle en conservant ou pas le couvert (trèfle blanc, luzerne, lotier) – Screening réalisé par Arvalis

LE DÉSHERBAGE : il est aussi destiné à réguler (ou tuer) le couvert

		Trèfle Blanc		Luzerne		Lotier corn.	
		Sélectivité 15-60 j. après traitement	Sélectivité en fin de cycle	Sélectivité 15-60 j. après traitement	Sélectivité en fin de cycle	Sélectivité 15-60 j. après traitement	Sélectivité en fin de cycle
Le glyphosate							
Pré-semis ou pré-levée	Glyphosate 360 g/ha	++ à +++	+ à +++	++ à +++	+ à +++	++ à +++	++ à +++
	Glyphosate 720 g/ha	++	+ à +++	+ à ++	+ à +++	++ à +++	+ à +++
	Glyphosate 1080 g/ha	+ à ++	+ à ++	+	+ à +++	+ à +++	+ à +++
Les produits d'automne (hors « sulfo »)							
Stade 1-2 feuilles	Trooper 1,8 l/ha	+++	+++	+++	+++	+++	+++
	Trooper 2,5 l/ha	+++	+++	+++	+++	+++	+++
	Fosburi 0,4 l/ha	++ à +++	++ à +++	+++	+++	+++	++ à +++
	Fosburi 0,5 l/ha	++ à +++	++ à +++	+++	+++	+++	++ à +++
	Fosburi 0,6 l/ha	++ à +++	++ à +++	+++	+++	+++	++ à +++
	Mamut 0,1 l/ha	+++	+++	+++	+++	+++	+++
Stade 1 à 3 feuilles	Mamut 0,2 l/ha	++	+++	++	+++	+++	+++
	Nessie 0,75 l/ha	++ à +++	+++	+++	++ à +++	++ à +++	++ à +++
Stade 3 feuilles -3 talles	Nessie 1,5 l/ha	++ à +++	+++	++ à +++	++ à +++	++	++ à +++
	Platform 40WG 25 g/ha	+ à +++	+++	+ à ++	++ à +++	+ à +++	++ à +++
	Platform 40WG 50 g/ha	+ à +++	+++	+ à +++	+++	+ à +++	++ à +++
Les inhibiteurs de l'ALS (« sulfo »)							
Stade 1-2 feuilles	Kalenkoa 0,8 l/ha	+ à +++	+	++ à +++	+ à +++	+++	+++
Stade 3 feuilles -3 talles	Gratil 20 g/ha	+++	+++	+++	+++	+++	+++
	Gratil 40 g/ha	+++	+++	+++	+++	+++	+++
	Nicanor 5 g/ha	+ à +++	+ à +++	+ à +++	++ à +++	+ à +++	+++
	Nicanor 10 g/ha	+ à ++	+ à +++	+ à ++	++ à +++	+ à ++	+++
	Archipel 250 g/ha	+	+	+	+	++	++
	Archipel duo 0,8 l/ha	+	+		++		+++
	Atlantis pro 0,9 l/ha	+	+	+	+	+	+++
	Abak 0,25 + H	+	+	+	+ à +++	+	+ à ++
Primus 0,02 l/ha	+	+ à ++	++ à +++	++ à +++	++	++ à +++	
Les hormones de synthèse							
Stade 1 nœud	Metiss (MCPA) 0,6 l/ha	++ à +++	+++	++ à +++	++	++ à +++	++ à +++
	Metiss (MCPA) 1,2 l/ha	++ à +++	+++	++ à +++	+ à ++	++ à +++	+
	Chardol (2,4D) 0,7 l/ha	++ à +++	++ à +++	++ à +++	+ à +++	++ à +++	++ à +++
	Chardol (2,4D) 1,4 l/ha	+ à +++	++ à +++	+ à +++	+ à ++	++ à +++	+ à ++
	Starane 200 0,25 l/ha	++ à +++	+ à +++	++ à +++	+++	++ à +++	++ à +++
	Starane 200 0,5 l/ha	+ à +++	+ à ++	++ à +++	++ à +++	+ à +++	+

+++ Bonne (symptômes très limités) ++ à +++ Bonne à moyenne ++ Moyenne + à ++ Moyenne à faible + Faible (symptômes très marqués ou couvert détruit) + à +++ Variable □ Pas de donnée

Tableau 1 : Sélectivité des herbicides appliqués sur des légumineuses dans lesquelles du blé a été semé. Synthèse de 7 essais réalisés de 2013-2014 à 2015-2016 à St Hilaire-en-Woëvre (55), Somme-Vesle (51), Lassicourt (10), Dosnon (10) et Boigneville (91). Essais ARVALIS, Chambres d'agriculture de la Marne et de l'Aube, CETA de Romilly.

Prosulfocarbe (Defi) est également sélectif des trèfles et luzerne



ORGE d'HIVER

Stades et état des cultures

Une semaine douce et sèche est annoncée. Les semis vont s'accélérer.

Etincel semée le 26/09



Tektoo semée le 29/09



Etincel semée en direct



Insectes (pucerons)

Voir paragraphe Blé

Désherbage

[Voir bulletin précédent N°26](#)

Les premiers semis de septembre arrivent au stade 1 à 2 feuilles.
Les parcelles à risque graminées sont déjà identifiables (voir photo ci-dessous).

Le traitement à base de produits racinaires (DEFI, Fosburi...) est à appliquer au stade 1 à 2 feuilles de la céréale alors que les graminées sont peu développées.

Si vous désherbez les blés avec des sulfonilurées type flupyrsulfuron ([Millenium Opti](#)), attendre le stade 3 feuilles.

Il est préférable d'appliquer les produits sur sol humide.

La dose à appliquer est fonction de l'infestation (voir les programmes dans bulletin [AGROSAONE N°26](#)).

Il est possible de ne faire que le tour des parcelles si les graminées sont rares ou concentrées uniquement sur la bordure.

Si les infestations sont faibles, un désherbage de sortie hiver pourra être suffisant.



MAIS : gestion des résidus

[Voir bulletin précédent N°27](#)



COUVERTS ET FOURRAGES

Tournesol, pois, sorgho



Trèfle, avoine, vesce



Nymphes de coccinelles sur les feuilles du tournesol





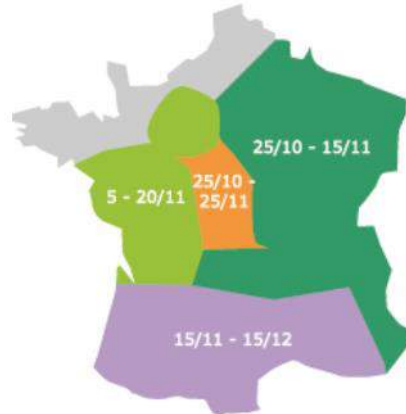
POIS d'HIVER

Semis

[Cliquez sur image](#)

Semis du pois d'hiver : périodes optimales

Source : d'après références / **NE SEMEZ PAS TROP TÔT**



Doses de semis du pois d'hiver en kg/ha, en fonction de la densité de semis et du PMG

Source : UNIP et Arvalis-Institut du végétal

	Densité de semis		
	Sol limoneux	Sol caillouteux	Sol de craie
	70 à 80 graines/m ²	80 à 90 graines/m ²	115 graines/m ²
PMG = 175	125 à 140 kg/ha	140 à 160 kg/ha	200 kg/ha
PMG = 200	140 à 160 kg/ha	160 à 180 kg/ha	230 kg/ha
PMG = 250	175 à 200 kg/ha	200 à 225 kg/ha	285 kg/ha

Désherbage

Extrait du guide cultures des chambres d'Agriculture Bourgogne Franche-Comté

	Semis	Levée	1 paire de feuilles	3 paires de feuilles	IFT	Coût (€/ha)
Cas général	CHALLENGE 600 3l/ha		BASAGRAN SG 0,3 kg/ha + PROWL 400 0,5 l/ha		1,25	94
Parcelles peu sales	→ Intervenir tôt sur des adventices jeunes		CORUM 0,6 l/ha + DASH HC		1,35	110
			BASAGRAN SG 0,3 kg/ha + CHALLENGE 600 0,5 l/ha Puis éventuellement BASAGRAN SG 0,3 kg/ha + PROWL 400 0,5 l/ha		0,34 à 0,7	45-90
			CORUM 1 l/ha + DASH HC		0,8	68
Parcelles sales	NIRVANA S 3 l/ha NIRVANA S 3 l/ha + CENTIUM 36 CS 0,2 l/ha		CORUM 0,6 l/ha + DASH HC en 2 passages		0,96	81
			CORUM 1 l/ha + DASH HC		1,47	135
					1,47	101



Voir le guide de culture du pois ([cliquez](#))



FEVEROLE

Semis

Semer après le 25 octobre.

[Cliquez sur image](#)

Densités et doses de semis conseillées

	grains/m2	kg/ha*
Sols limoneux	20-25	105 à 130
Sols argileux ou caillouteux	30	160

* indicatif pour un PMG de 525 g

Désherbage

Préférer le désherbage de prélevée mais attention en cas de retournement, beaucoup de contraintes pour le choix d'une culture de remplacement.

[Cliquez sur image](#)

Adventices	Produits	Coût indicatif (€/ha)
Renouées des oiseaux, renouées persicaires, éthuses, gaillets	NIRVANA S à 2.5/3 l/ha + CENTIUM 36 CS à 0.15 l/ha CHALLENGE 600 2 l/ha + CENTIUM 36 CS à 0.15 l/ha STALLION Syntec 2 + CHALLENGE 600 1.5 à 2 l/ha	67 à 89
Idem ci-dessus + renouée liserons	CHALLENGE 600 2 l/ha + NIRVANA S 2 l/ha + CENTIUM 36 CS 0.15 l/ha	97-100
Coquelicots, matricaires, véroniques de Perse	CHALLENGE 600 à 3 l/ha + PROWL 400 à 1.5 l/ha	78
Renouées des oiseaux, gaillets, fumeterres, éthuses, coquelicots	CHALLENGE 600 à 2 l/ha + NIRVANA S à 2/3.5 l/ha	70 à 94
Renouées des oiseaux, renouées persicaires, matricaires, crucifères, laiterons, gaillets	CHALLENGE 600 2 l/ha + NIRVANA S 2 l/ha + CENTIUM 36 CS 0.15 l/ha	97-100



Voir le guide de culture de la féverole ([cliquez](#))





Tour de plaine Captages

La Chambre d'agriculture de Haute-Saône vous invite à participer à un tour de plaine collectif sur les captages :

- **Jeudi 19 octobre à 10h au captage de Villars-Pautel**
- **Jeudi 19 octobre à 14h à Frasné le Château, au chemin blanc à côté du silo.**
- **Mercredi 25 octobre 2016 à 9h30 à Champtonnay, devant le château d'eau, route de Valay**
- **Mercredi 25 octobre à 14h00 à Choye**
- **Vendredi 27 octobre à 9h30 secteur Grandecourt**
- **Vendredi 27 octobre à 14h, à Champlitte**

Les lieux de rendez-vous seront précisés ultérieurement.

Bulletin rédigé et édité par la Chambre d'agriculture de Haute-Saône
17 quai Yves Barbier - BP 20189
70004 VESOUL
Tél.: 03 84 77 14 00
Site internet : www.franche-comte.chambagri.fr

Les conseils contenus dans ce bulletin sont basés sur les observations des parcelles de référence du BSV. Ils sont à adapter en fonction de votre propre situation.

Se référer à l'étiquette du produit avant utilisation.

Pour toute interrogation sur une spécialité phytosanitaire, se référer au site <https://ephy.anses.fr/>

Un référentiel produits phytosanitaires est disponible sur MesP@rcelles pour les abonnés.

Pour chaque produit, vous trouverez toutes les informations sur les matières actives, les mélanges, les usages, la réglementation, les phrases de risque...



La Chambre d'agriculture de Haute-Saône est agréée par le Ministère chargé de l'Agriculture pour son activité de conseil indépendant à l'utilisation de produits phytopharmaceutiques sous le n°IFO1762 dans le cadre de l'agrément multi-sites porté par l'APCA.

