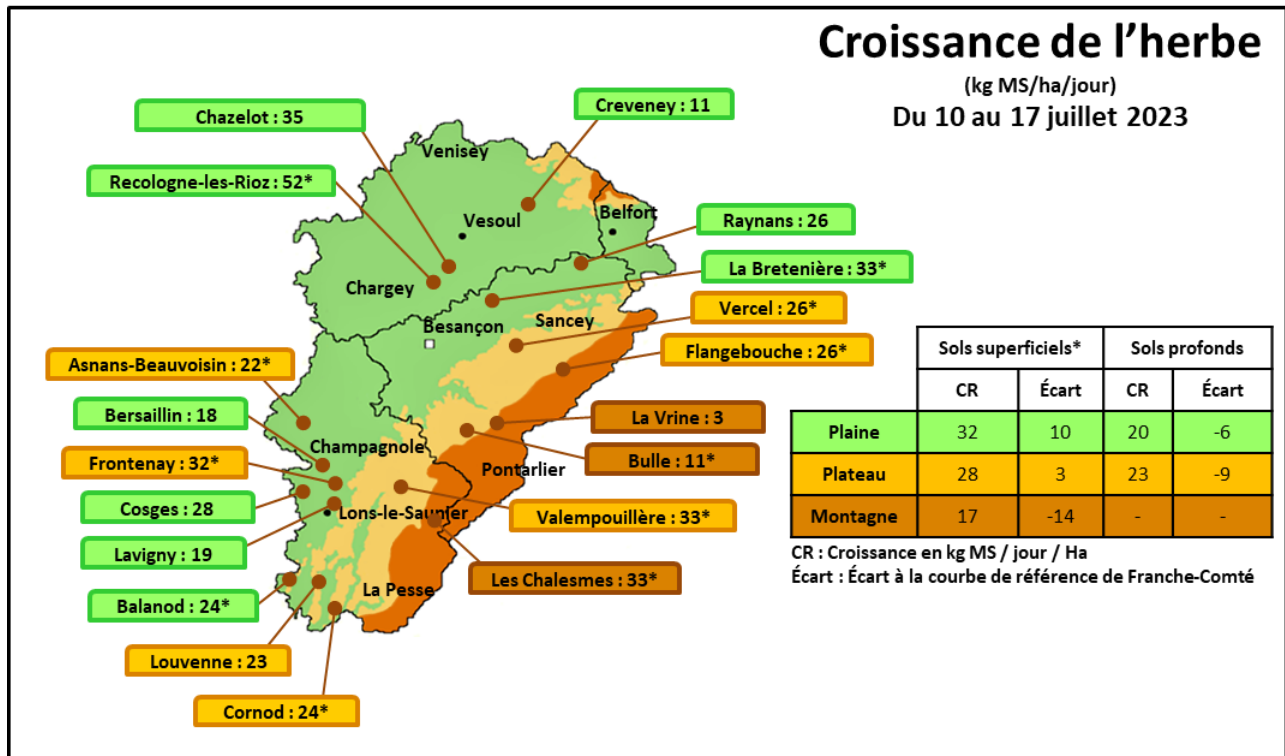


Météo de l'herbe du 18 juillet 2023

Reverdissement minimum !

Quelques précipitations orageuses ont assuré un peu de reverdissement traduisant un minimum de croissance. Le déficit de pluie subsiste au niveau des sols (crevasses...). Malgré le pâturage des regains, la distribution à l'auge reste souvent nécessaire, et assure parfois l'essentiel de la ration. Les récoltes de 2^{ème} coupe se poursuivent avec des rendements variables.

La météo de l'herbe fait une pause estivale et reprendra en semaine 35.



Repères conduite du troupeau du 10 au 17 juillet 2023 :

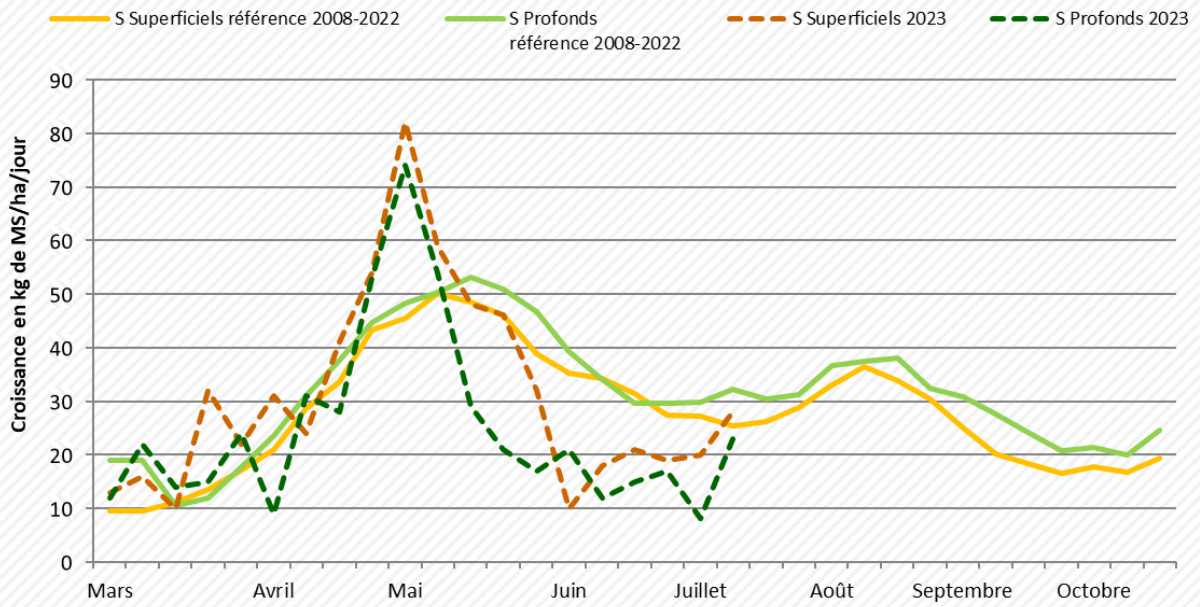
	39 Foin	39 Ensilage	25-90 Foin	25-90 Ensilage	70 Foin / Enrubannage	70 Ensilage
Lait par vache (Kg/VL)	21,3	23,6	22,2	24,6	21,3	23,3
TB (g/Kg)	36,3	39	37,6	38,7	37,7	38,3
TP (g/Kg)	31,9	32,8	32,2	32,7	32,1	32,3
Coût total ration (€/1000 Kg de lait)	128,7	186,6	119,5	178,3	130	154
Coûts concentrés + mrx (€/1000 Kg de lait)	84,4	110	81,3	102,5	69	87,5
g concentrés / Kg de lait	209	257	176,9	244,7	209	237

Point de vue des éleveurs : GAEC BAKKER à Dompierre-sur-Mont (altitude 520 m)

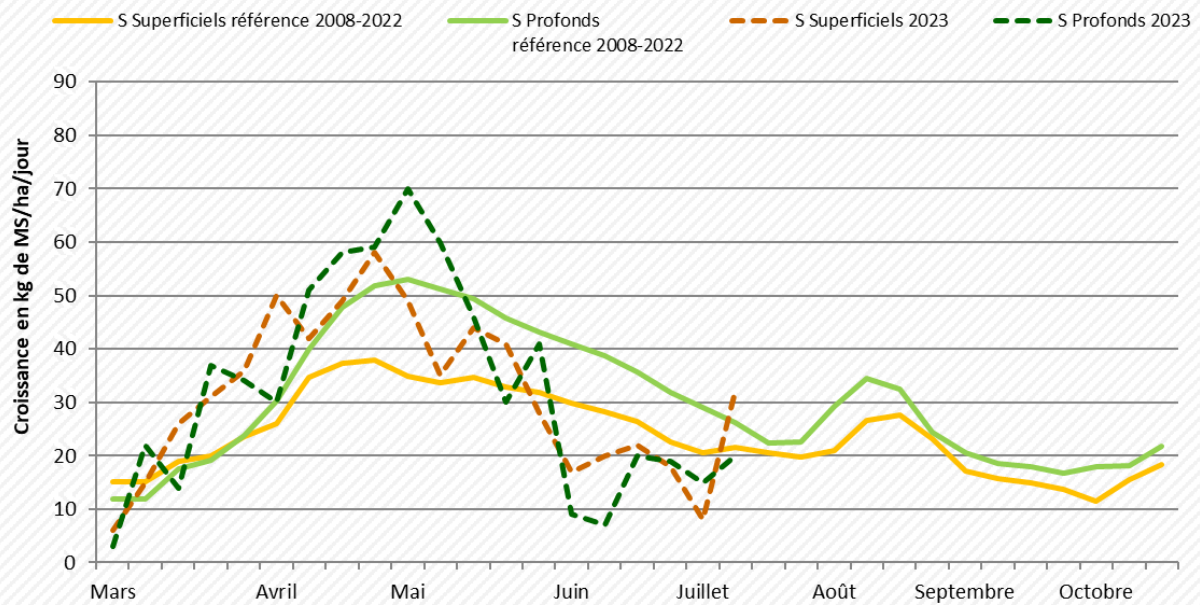
Sans avoir de grosses averses orageuses, les quelques millimètres reçus ont permis de maintenir la pousse de l'herbe et les vaches peuvent encore bien pâturer. Nous leur laissons environ 60 ares/vache/jour. Nous les complétons à hauteur de 5kg de MB de foin, 1kg de bouchons de luzerne et 2,3 kg de notre orge par jour. La production est remontée en fin de semaine dernière, à 23L/VL avec des taux de 31/35. Elles souffrent cependant de la chaleur, malgré la présence de nombreuses haies dans notre parcelle.

Témoignage recueilli par Floriane Marsal, conseillère à Bio Bourgogne Franche-Comté (Ex Interbio Franche-Comté).

Courbe de croissance de l'herbe sur les plateaux



Courbe de croissance de l'herbe en plaine



Courbe de croissance de l'herbe en montagne

