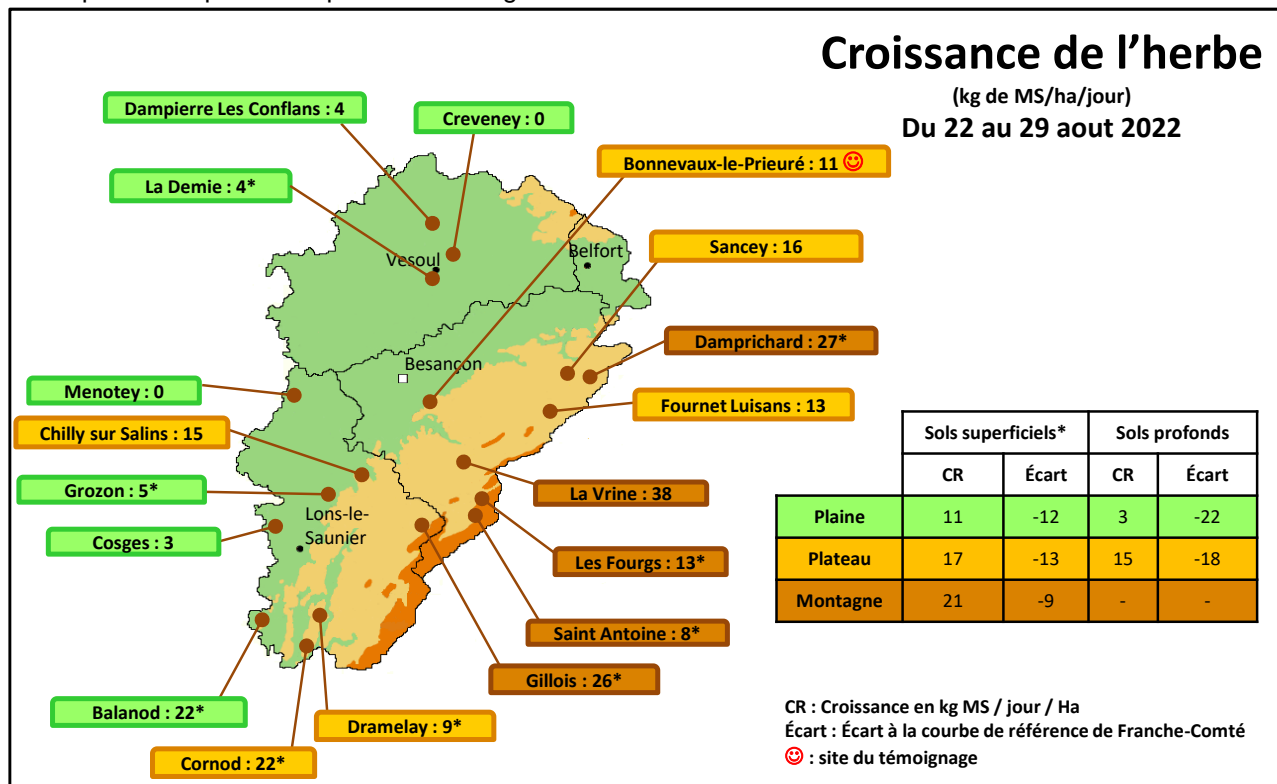


Météo de l'herbe du 30 août 2022

Reverdissement, mais croissance contrastée

Suite à une longue période de sécheresse sans croissance, la végétation peine à redémarrer après des précipitations orageuses localisées. Les prairies grillées des sols superficiels de plaine et plateaux reverdissent peu ou plus lentement que celles des secteurs montagnes moins affectées. Mais la complémentation à l'auge reste la plupart du temps nécessaire avec une production laitière pénalisée. Evitez de sur-pâturer trop vite des prairies très dégradées.



Repères conduite du troupeau : 22 au 29 août 2022

	39 Foin	39 Ensilage	25-90 Foin	25-90 Ensilage	70 Foin / Enrubannage	70 Ensilage
Lait par vache (Kg/VL)	19,1	23,1	21,2	24,9	NC	NC
TB (g/Kg)	37,2	37,7	38,2	39,0	NC	NC
TP (g/Kg)	32,3	32,2	32,8	33,1	NC	NC
Coût total ration (€/1000 Kg de lait)	182,8	184,4	138,2		NC	NC
Coûts concentrés + mrx (€/1000 Kg de lait)	105,8	98,8	93,5		NC	NC
g concentrés / Kg de lait	276	229	207		NC	NC

Point de vue des éleveurs du GAEC du Pré du Soir à Bonnevaux-Le-Prieuré (Jean-Michel et Laurence Belpaix)

Un été compliqué ! « Malgré un pâle reverdissement ces jours, les prairies ont beaucoup souffert, tout comme le troupeau qui a plus fréquenté l'ombre du bâtiment cet été que la pâture ! Nous sommes en ration hiver avec un complément de foin, en partant d'une demi-ration mi-juin à 15 kg/VL actuellement. La production laitière de 16 l de moyenne/VL est fortement pénalisée avec un retard de production estimé à 15 %. Un concentré fermier composé de 2.6 kg d'orge-maïs et 1 kg de tourteaux 40, ainsi que 2 kg de mash gluten (depuis 15 jours) sont distribués en moyenne par vache, dont une quinzaine ont vélé récemment. Un ha de moha + trèfle d'alexandrie semé début juillet sera pâturé prochainement. Seulement la moitié de la surface fauchée habituellement en regain a été récoltée pour augmenter la surface pâturée, mais le foin devrait être de qualité pour cet hiver. » Propos recueillis par Jean-Marie Curtil, conseiller à la Chambre d'Agriculture Doubs-Territoire de Belfort.

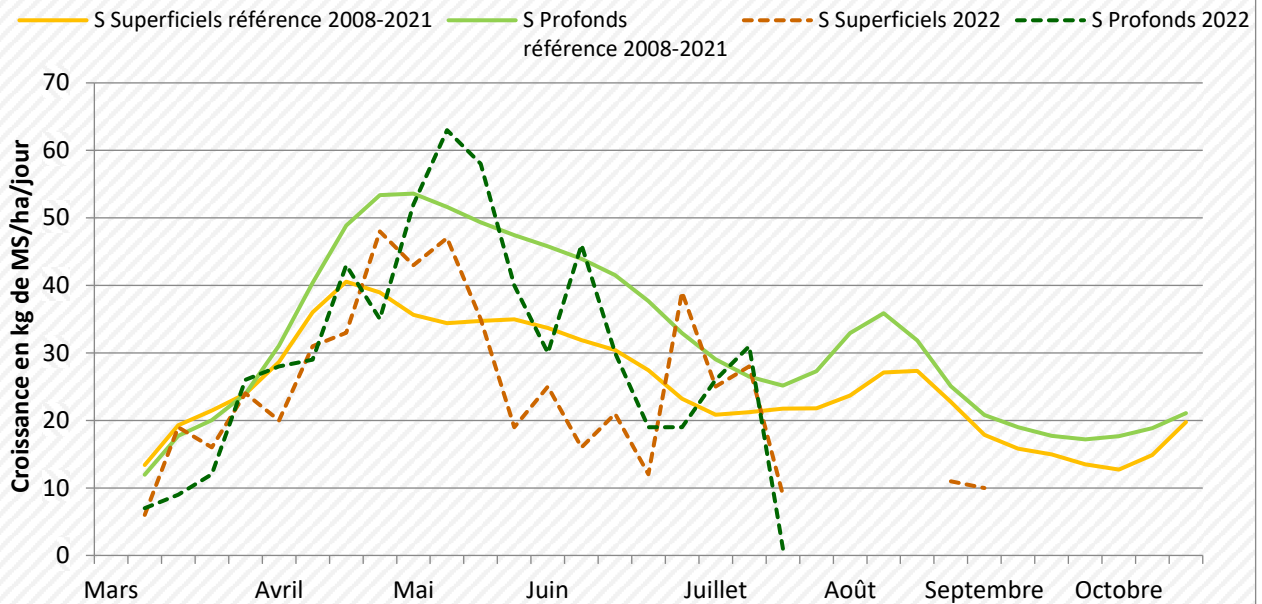


Retrouvez le dernier épisode de Radio Prairies sur la [chaîne YouTube du Groupe Herbe Franche-Comté](#)

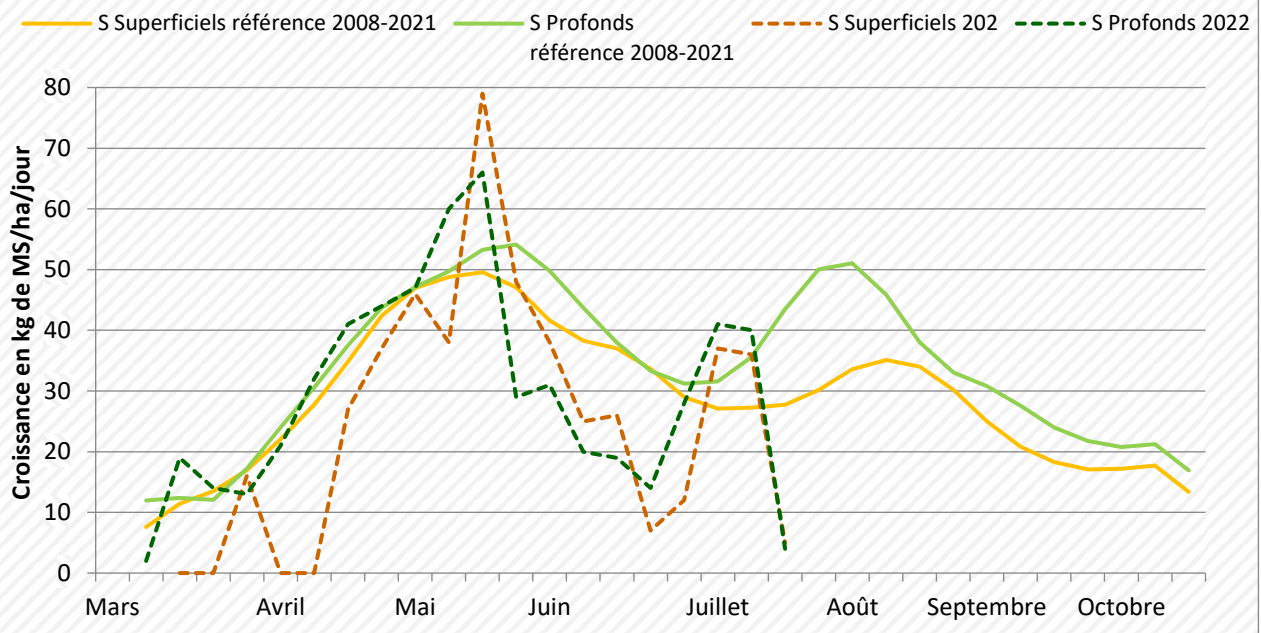
Groupe Herbe Franche-Comté



Courbe de croissance de l'herbe en plaine



Courbe de croissance de l'herbe sur les plateaux



Courbe de croissance de l'herbe en montagne

