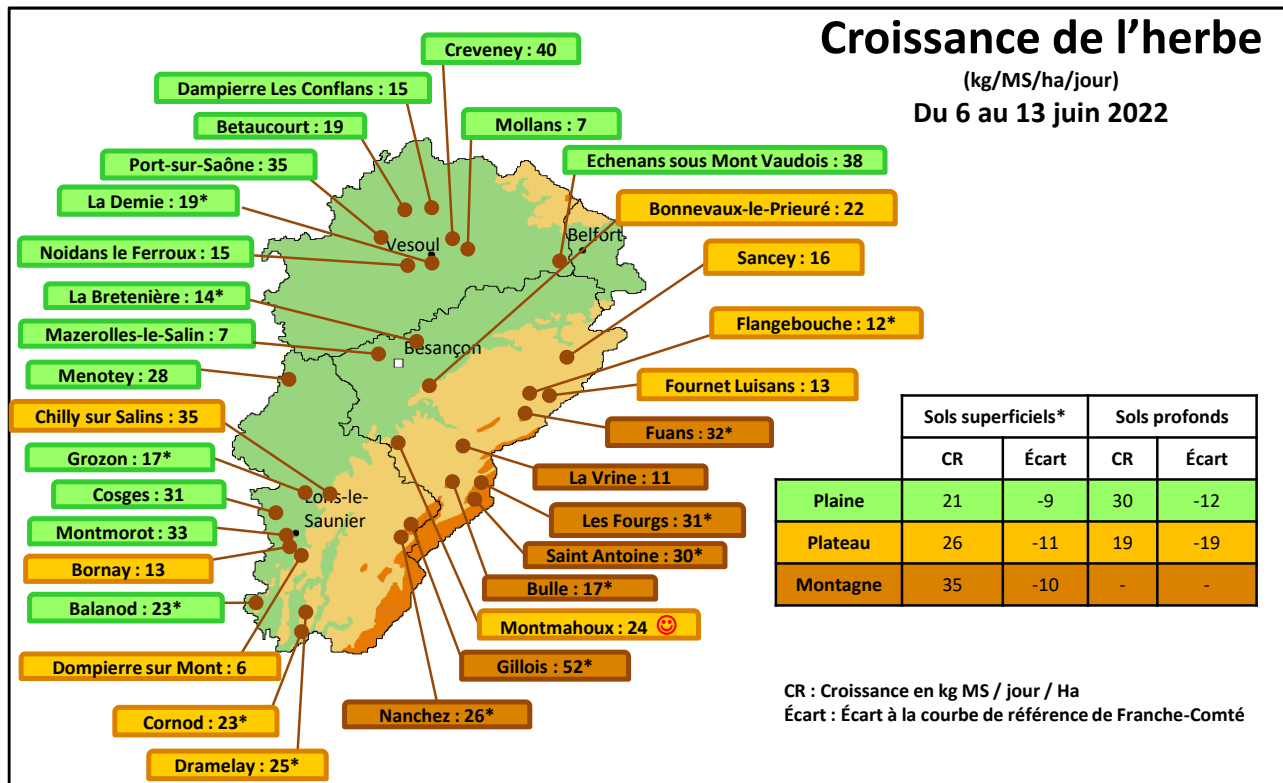


Météo de l'herbe du 14 juin 2022

Repousses limitées

La poursuite du beau temps avec une vague de forte chaleur limite les repousses au pâturage avec le trèfle blanc qui prend le relais. La période de beau temps accompagne la fenaison sur les secteurs plateaux-montagne. Les précipitations trop épisodiques et peu significatives accentuent le manque d'eau pour la végétation sur tous les types de sol. Les premières mises au regain apporteront des repousses complémentaires bienvenues.



Repères conduite du troupeau : 6 au 13 juin 2022

	39 Foin	39 Ensilage	25-90 Foin	25-90 Ensilage	70 Foin/ Enrubannage	70 Ensilage
Lait par vache (Kg/VL)	23,0	NC	23,7	22,1	21,9	26,1
TB (g/Kg)	36,5	NC	37,2	38,6	37,8	37,8
TP (g/Kg)	32,1	NC	32,4	32,1	32,7	32,3
Coût total ration (€/1000 Kg de lait)	99,5	NC	77,9	NC	90,3	128,5
Coûts concentrés + mrx (€/1000 Kg de lait)	59,8	NC	54,4	NC	62,3	78,1
g concentrés / Kg de lait	173	NC	144	NC	153	198

Point de vue de l'éleveur : Patrick TOURNIER à Montmahoux (720 mètres d'altitude)

Cette année on a sorti les vaches autour du 20 avril moins précocement comparé à l'année dernière au 2 avril. Relativement content de la pousse de l'herbe, début mai avec un volume de 24 kg/vache en consommant en moyenne 3 kg/jour/VL. La pluie en mai a été favorable est suffisante sans être excessive et elle a permis un bon redémarrage de l'herbe. Cependant on a pu observer une montée à épis rapide de l'herbe autour du 15 mai, on a été vite débordé par l'herbe ce qui nécessitera une fauche des refus après le 2ème passage des vaches dans les pâtures. L'herbe a perdu en qualité suite à cette montée rapide de l'herbe et une diminution en volume de lait a été observée à 21 kg/vache avec 3 kg de concentrés en moyenne. Les foins se terminent au 15 juin commencé fin mai, il y a du fourrage de bonne qualité, réalisé au bon stade ce qui induira de bonnes valeurs nutritives. Propos recueillis par Pauline THOUVENIN, conseillère à la Chambre d'Agriculture du Doubs et Territoire de Belfort.



Retrouvez le dernier épisode de Radio Prairies sur la [chaîne YouTube du Groupe Herbe Franche-Comté](#)

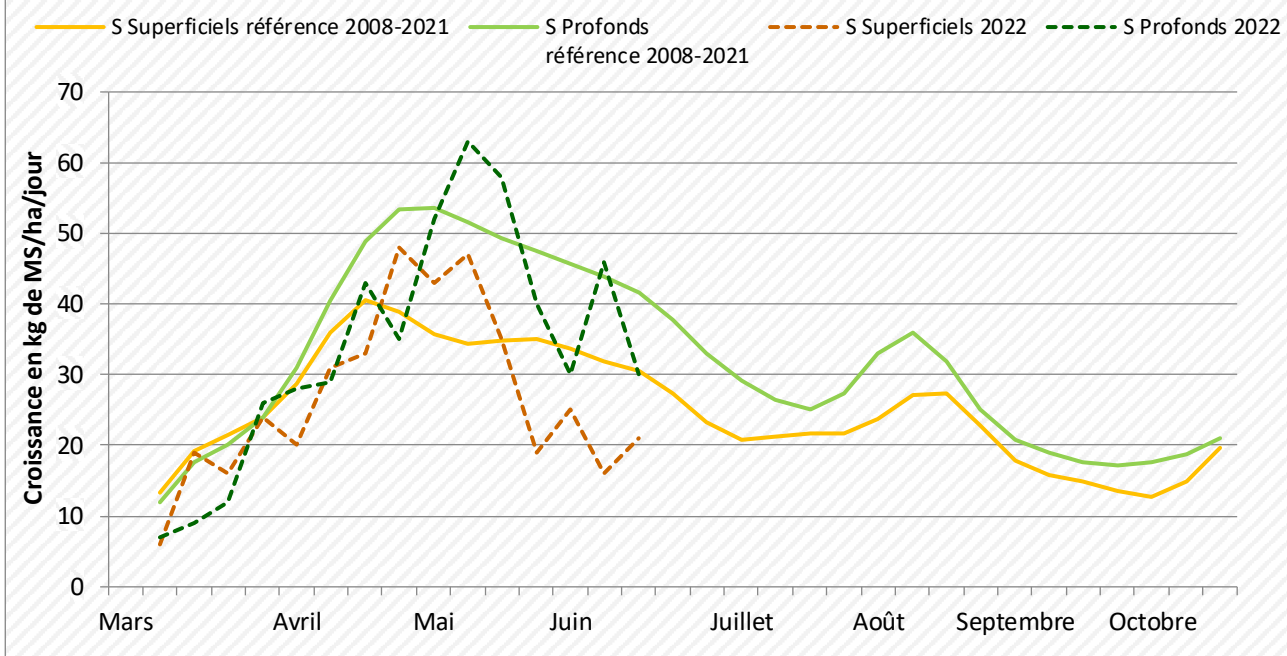
Groupe Herbe Franche-Comté

Réalisé avec le soutien financier de :

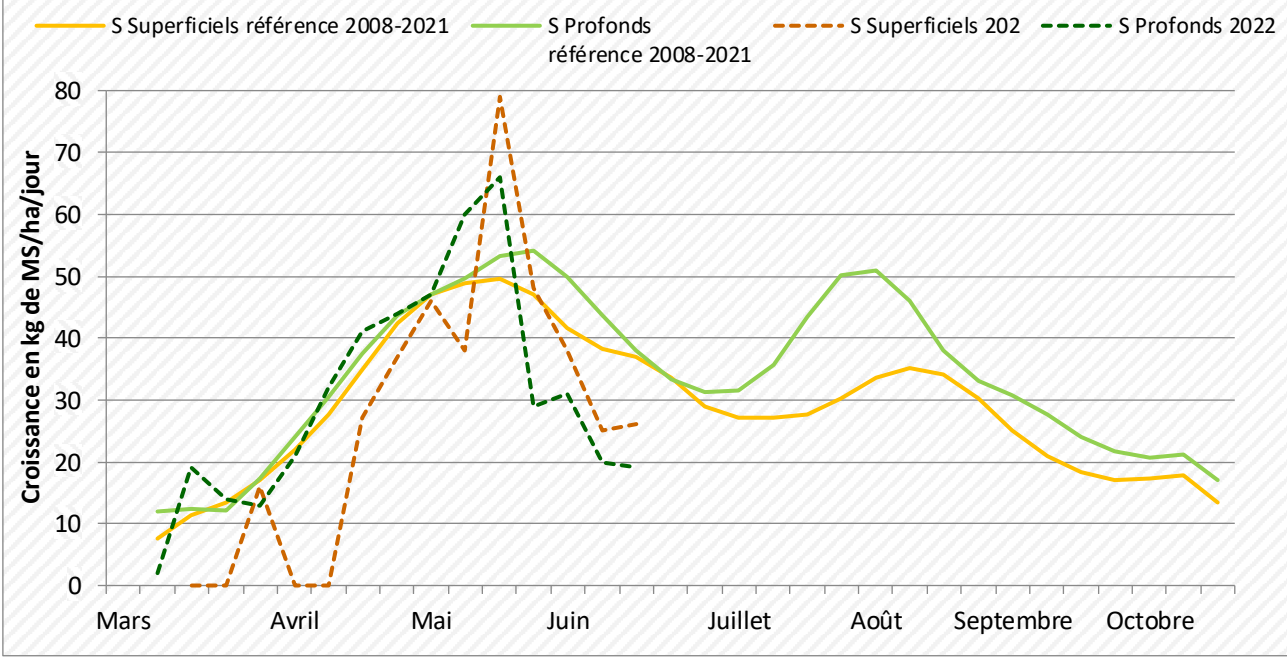


—
RÉGION
BOURGOGNE
FRANCHE
COMTÉ

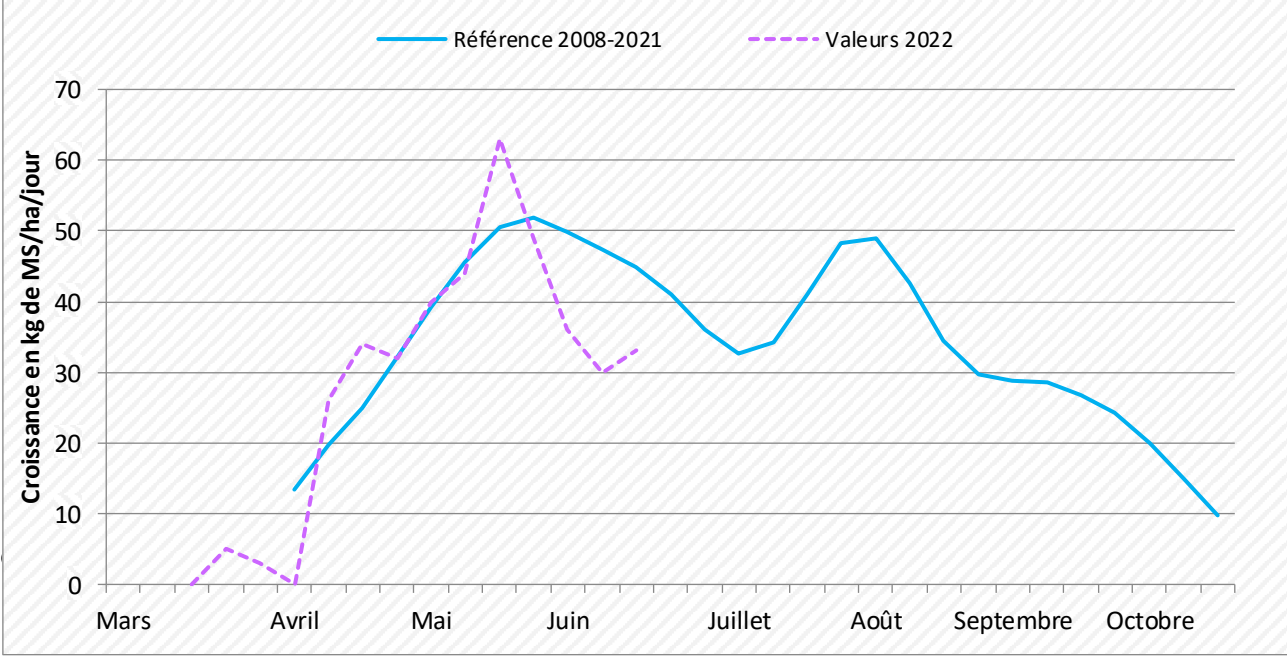
Courbe de croissance de l'herbe en plaine



Courbe de croissance de l'herbe sur les plateaux



Courbe de croissance de l'herbe en montagne



R