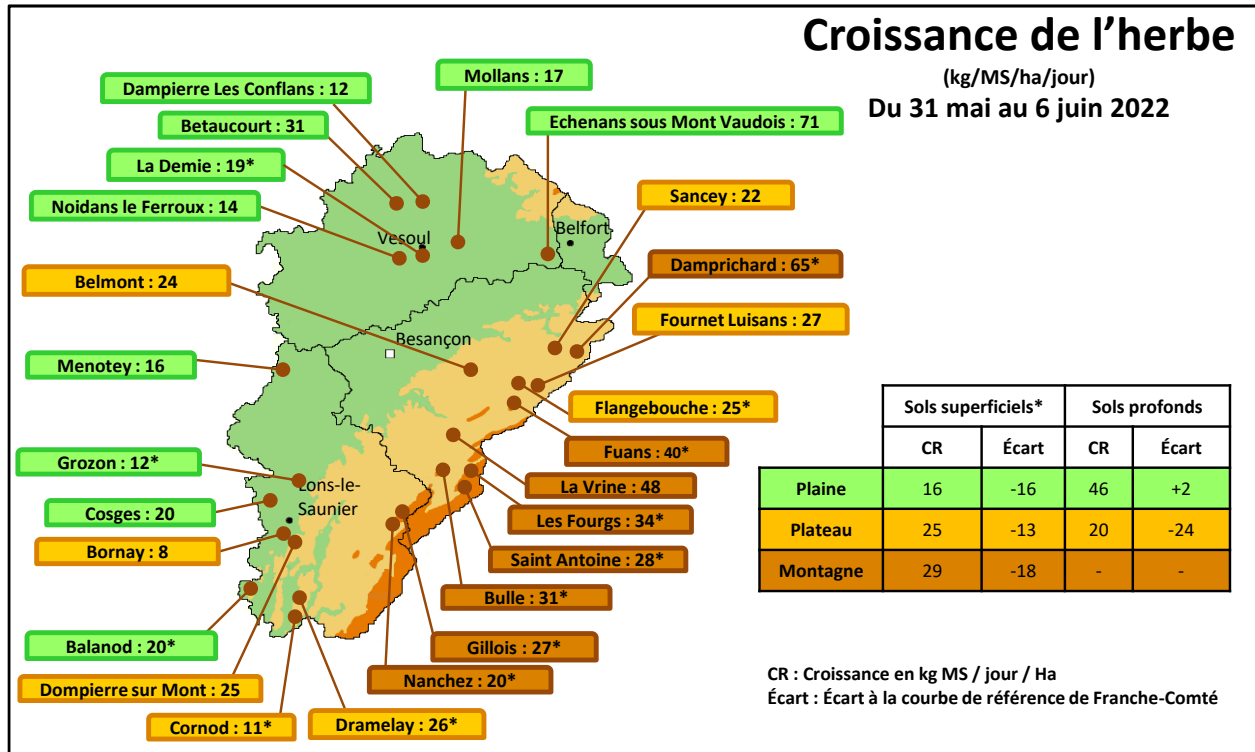


Météo de l'herbe du 7 juin 2022

Quelques pluies bienvenues !

Après un épisode pluvio-orageux, quelques précipitations (de 20 à 40 mm selon les secteurs) ont contribué au maintien du verdissement en sols superficiels. La préservation de repousses feuillues va conditionner la bonne valorisation de l'herbe au pâturage. La fauche des refus y contribue tout en limitant la montée à graine d'indésirables. Les renoncules fauchées seront consommées en sec. Pensez à garantir un abreuvement suffisant avec une eau de qualité.



Repères conduite du troupeau : 31 mai 6 juin 2022

	39 Foin	39 Ensilage	25-90 Foin	25-90 Ensilage	70 Foin / Enrubannage	70 Ensilage
Lait par vache (Kg/VL)	24,1	24,6	25,0	25,4	23,1	25,7
TB (g/Kg)	36,0	38,0	36,6	37,6	37,3	37,2
TP (g/Kg)	32,4	33,5	32,9	32,5	31,5	32,7
Coût total ration (€/1000 Kg de lait)	89,7	129,8	77,7	107,4	91,7	107,5
Coûts concentrés + mrx (€/1000 Kg de lait)	57,4	69,8	56,0	65,4	56,3	67,0
g concentrés / Kg de lait	149	168	150	154	180	183

Point de vue de l'éleveur Loïc Mouglin – GAEC des Bruyères – Tressandans (25) – AOP Morbier bio

« Grâce à une très bonne pousse de l'herbe au printemps, les 40 Montbéliardes pâturent jour et nuit depuis fin mars. La production laitière était à son maximum début mai avec 24kg de lait en moyenne, et 500g de maïs grains. Aujourd'hui, la qualité de l'herbe s'est dégradée et nous atteignons 19kg de moyenne avec exclusivement du pâturage. Les vaches restent 4-5 jours par parcelle et nous gérons au fil avant.

Les foins ont débuté le 16 mai et sont terminés. Les rendements sont plutôt satisfaisants et la qualité semble être au rendez-vous. Toutefois, la difficulté a été de faire sécher les prairies artificielles qui ont une typologie de mélanges plus appropriée aux enrubannés. A l'avenir, nous choisirons des mélanges plus orientés fauche/pâturage. » Propos recueillis par Tiffany DEGUIN, conseillère à Interbio Franche-Comté



Retrouvez le dernier épisode de Radio Prairies sur la [chaîne YouTube du Groupe Herbe Franche-Comté](#)

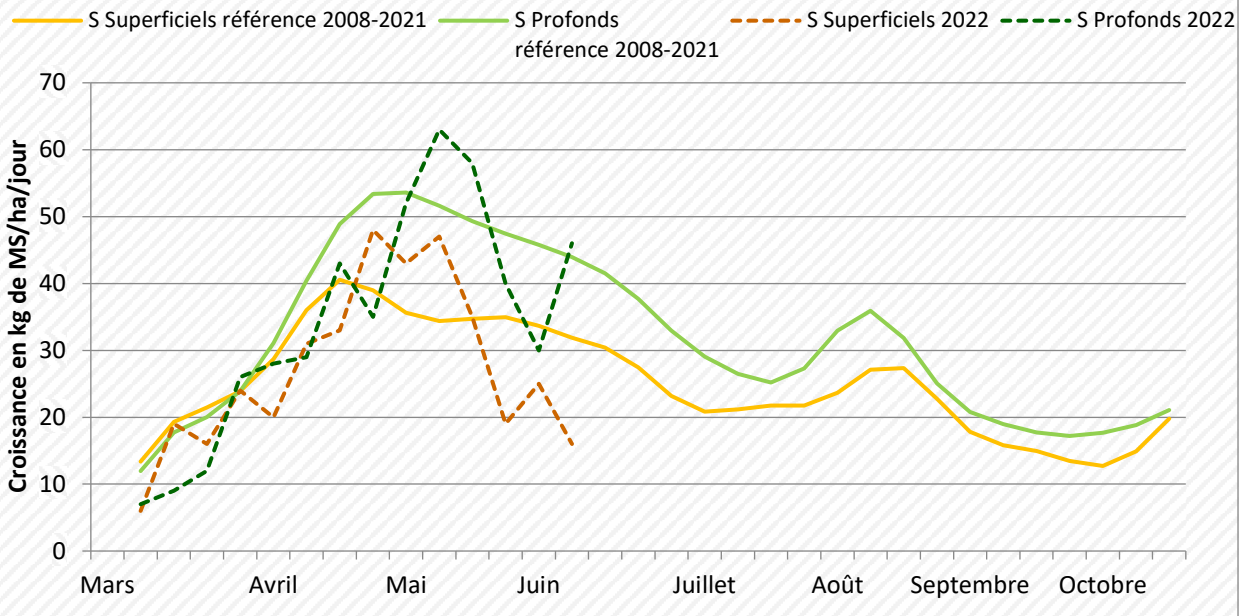
Groupe Herbe Franche-Comté

Réalisé avec le soutien financier de :

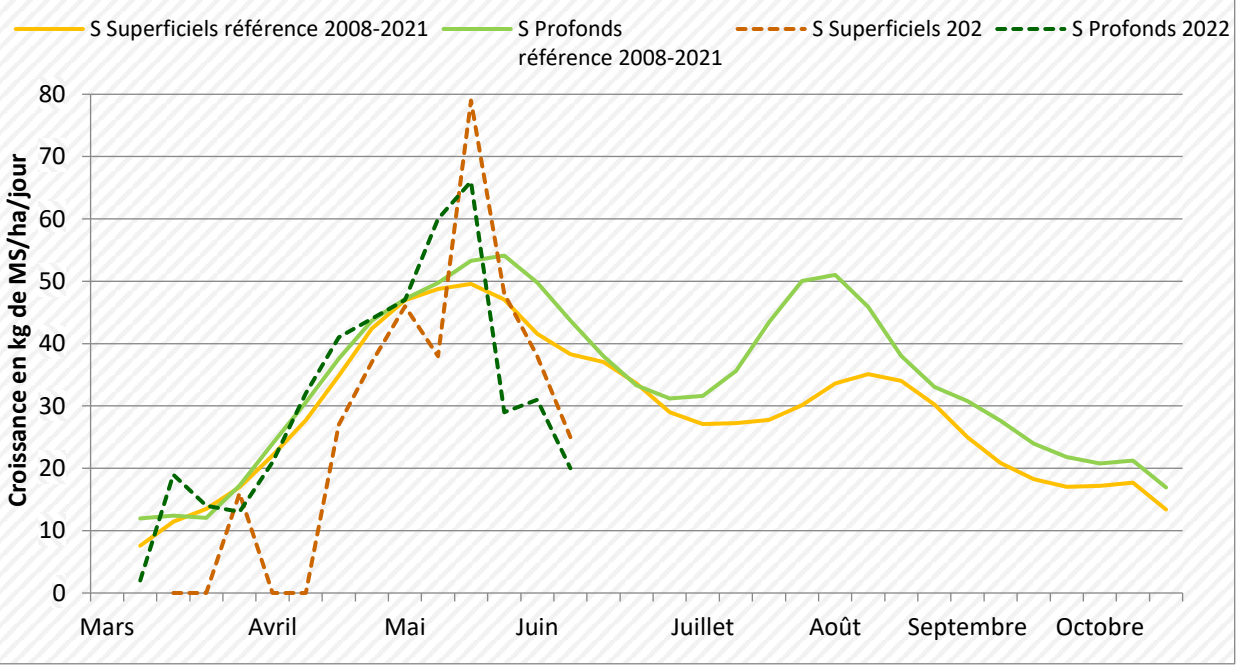


RÉGION
BOURGOGNE
FRANCHE
COMTE

Courbe de croissance de l'herbe en plaine



Courbe de croissance de l'herbe sur les plateaux



Courbe de croissance de l'herbe en montagne

