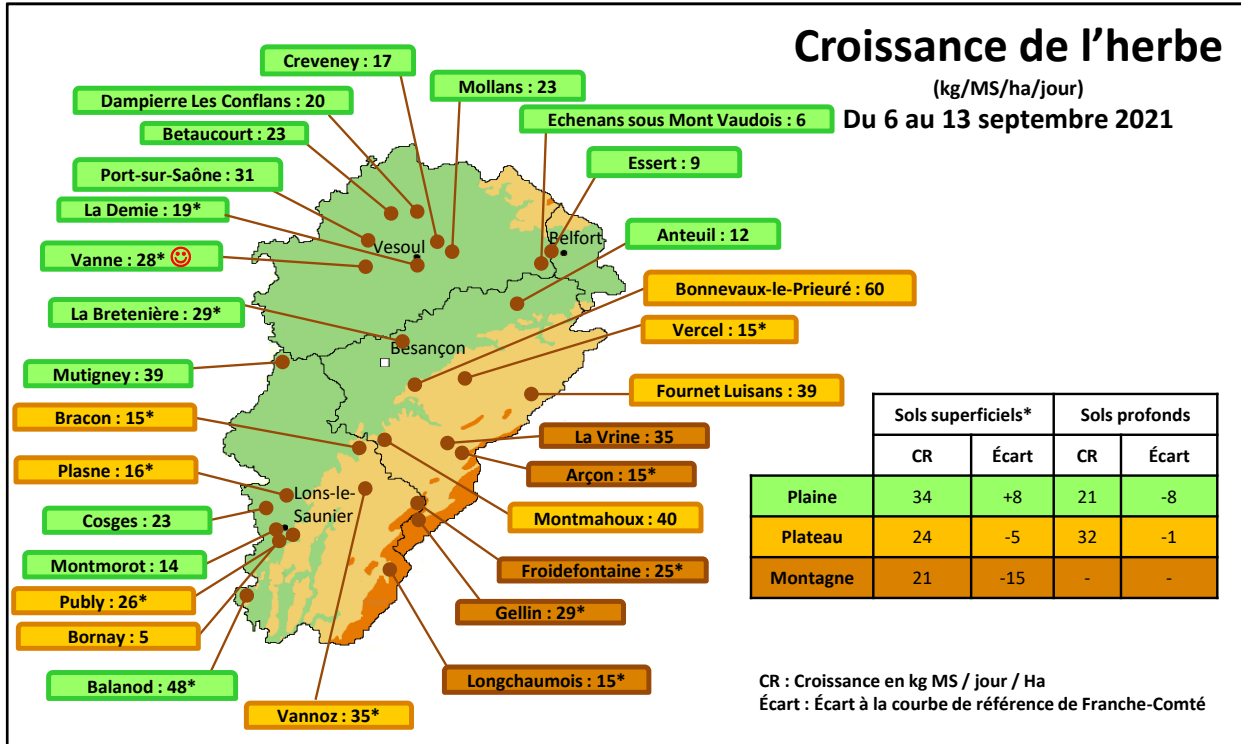


## Belle période de fin d'été.

Poursuite d'une période favorable au pâturage avec toujours un peu de croissance, toutefois plus limitée en sols superficiels qui se dessèchent. La valorisation des repousses doit permettre de maintenir une bonne part de production autonome avec le retour des vêlages de fin d'été. Quelques taches de rouilles sur graminées ont fait leur apparition.



## Repères conduite du troupeau : du 6 au 13 septembre 2021

	39 Foin	39 Ensilage	25-90 Foin	25-90 Ensilage	70 Foin / Enrubannage	70 Ensilage
Laït moyen / vache traite (kg)	21,4	22,0	22,6	22,5	20,9	22,1
TB Moyen (g/kg)	37,1	40,0	38,3	40,1	38,8	39,2
TP Moyen (g/kg)	32,5	32,7	33,2	32,7	32,8	32,9
Valorisation ration de base (kg)	12,3	9,8	14,0	13,3	11,6	11,1
Coût HFPE (€ / 1000 kg lait)	58,0	78,0	54,5	47,4	60,6	74,9
g de concentrés / kg de lait	193	269	173	154	216	256

## Point de vue des éleveurs : Jean-Baptiste Baumann (EARL Les Charmots, Vanne) :

"Depuis 10 jours on a de la bise donc peu de pousse, il a fallu augmenter l'affouragement au bâtiment. Mais je n'ai pas à me plaindre on a eu de l'herbe jusqu'en septembre. Malgré les conditions pluvieuses on a pu faire pâturer grâce à des chemins en bon état et des parcelles portantes. Comme je suis plutôt extensif, les parcelles n'ont pas été piétinées. J'ai dû gérer les refus et faucher les parcelles des taries ce qui n'était pas arrivé depuis 4-5 ans ! Cet été la production s'est maintenue sans effort particulier contrairement aux dernières années où il y avait une grosse baisse."

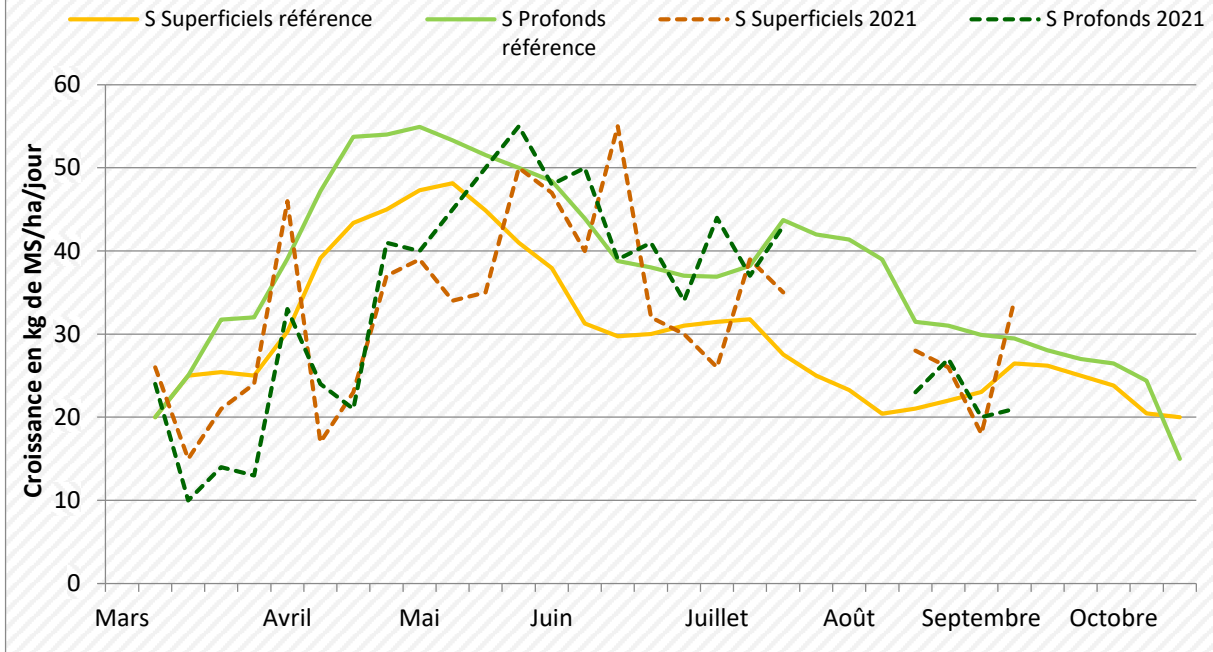
Propos recueillis par Margaux Reboul Salze, CA70



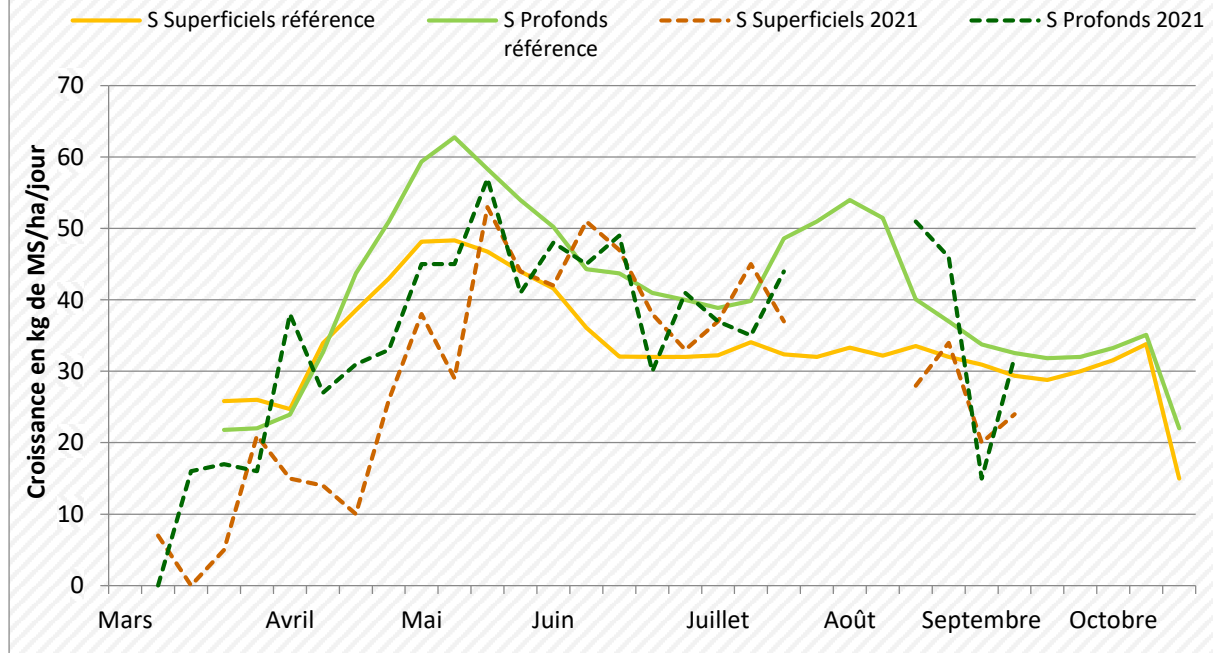
Retrouvez le dernier épisode de Radio Prairies sur la [chaîne YouTube du Groupe Herbe Franche-Comté](#)

Groupe Herbe Franche-Comté

## Courbe de croissance de l'herbe en plaine



## Courbe de croissance de l'herbe sur les plateaux



## Courbe de croissance de l'herbe en montagne

