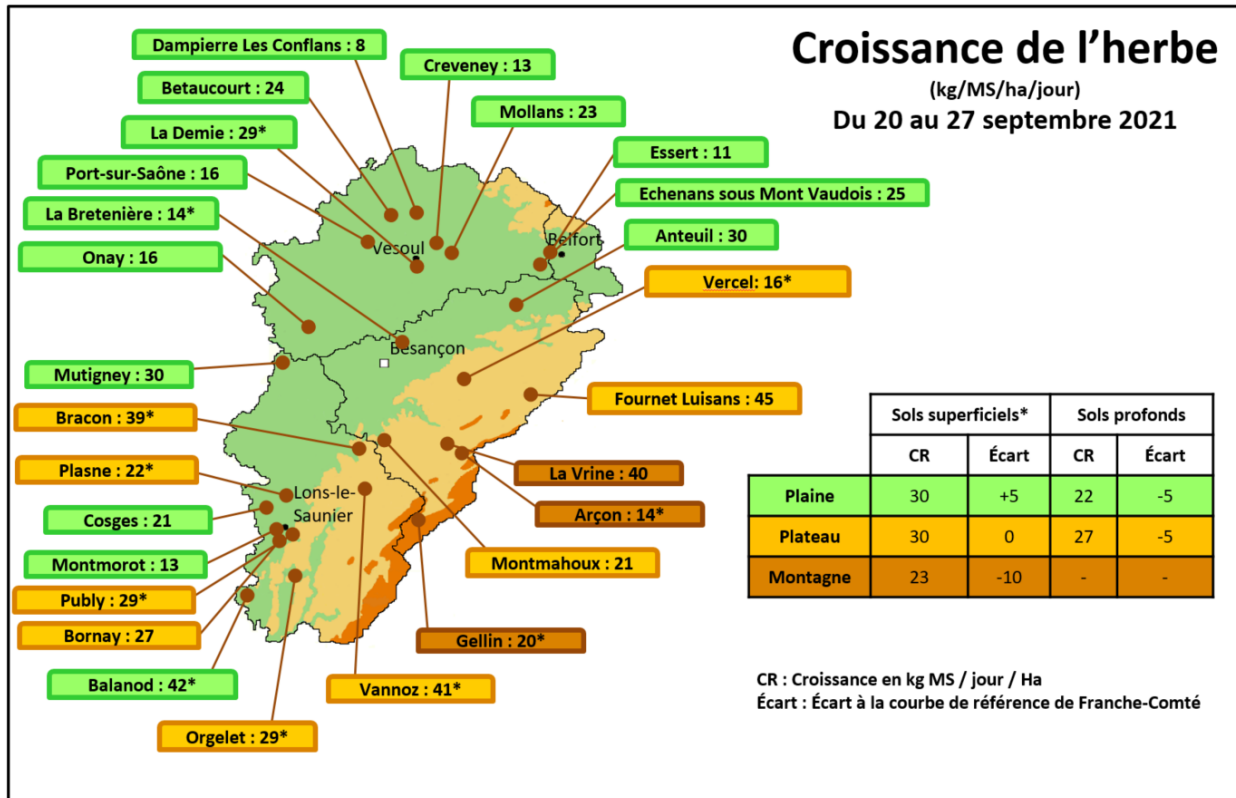


Période favorable

Avec le maintien de températures agréables, les conditions de pousse et de pâturage restent favorables avec toujours un minimum de croissance pour valoriser l'herbe d'automne. Les enrubannages se font encore dans certains secteurs de la plaine.



Repères conduite du troupeau : du 21 au 28 septembre 2021

	39 Foin	39 Ensilage	25-90 Foin	25-90 Ensilage	70 Foin / Enrubannage	70 Ensilage
Lait moyen / vache traite (kg)	20,8	23,7	22,4	23,8	20,4	22
TB Moyen (g/kg)	38,2	40,1	39,4	40,9	38,8	40,2
TP Moyen (g/kg)	33,1	33	33,7	33	32,8	33
Valorisation ration de base (kg)	10,6	12	13,7	10	14,1	10,4
Coût HFPE (€ / 1000 kg lait)	67,5	74,6	59,2	92,2	47,5	71,6
g de concentrés / kg de lait	220	237	179	252	149,3	225,3

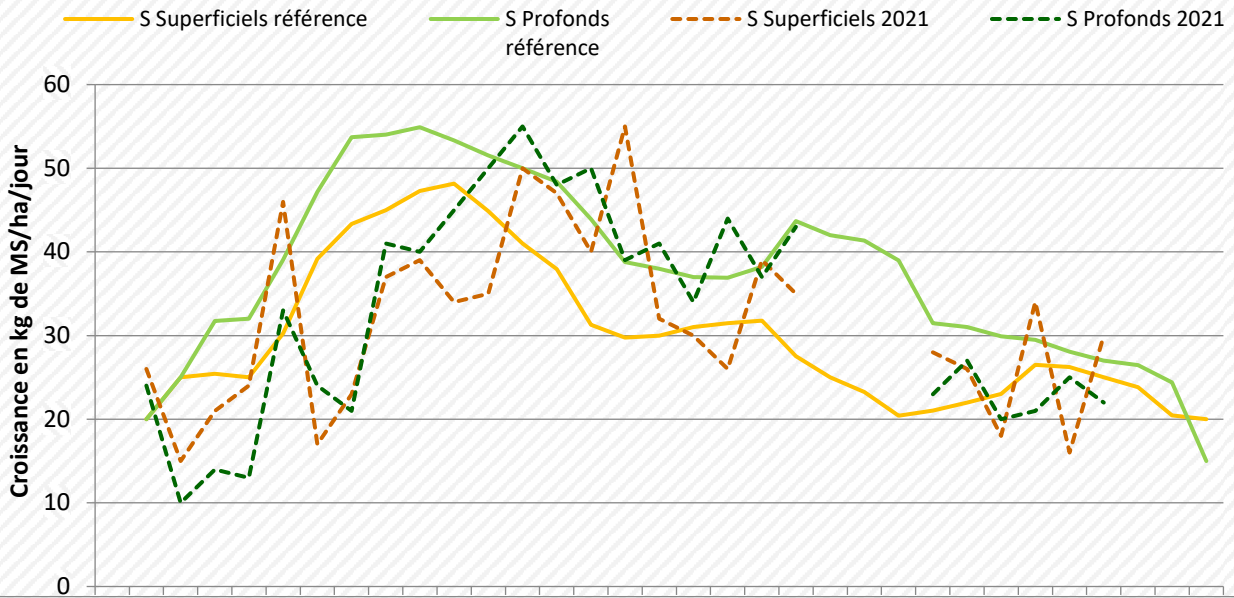
Radio Prairies a repris depuis fin août sur YouTube ! Cette semaine on vous explique pourquoi le pâturage des génisses est important et comment le gérer ! Retrouvez les épisodes précédents qui traitent du comportement des vaches au pâturage, des semis de prairies ou encore des repères de la gestion de l'herbe ! Parmi les personnes interviewées on retrouve Luc Delaby, Patrice Pierre, Rémy Delagarde ou encore Didier Tourenne !



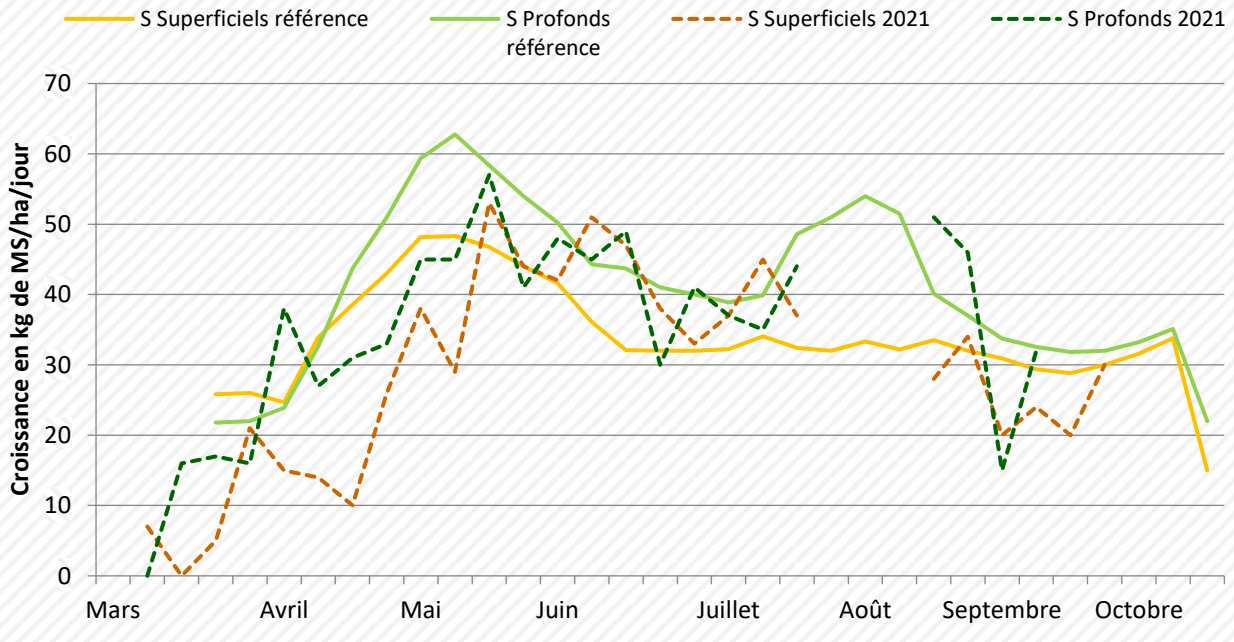
Retrouvez le dernier épisode de Radio Prairies sur la [chaîne YouTube du Groupe Herbe Franche-Comté](#)

Groupe Herbe Franche-Comté

Courbe de croissance de l'herbe en plaine



Courbe de croissance de l'herbe sur les plateaux



Courbe de croissance de l'herbe en montagne

