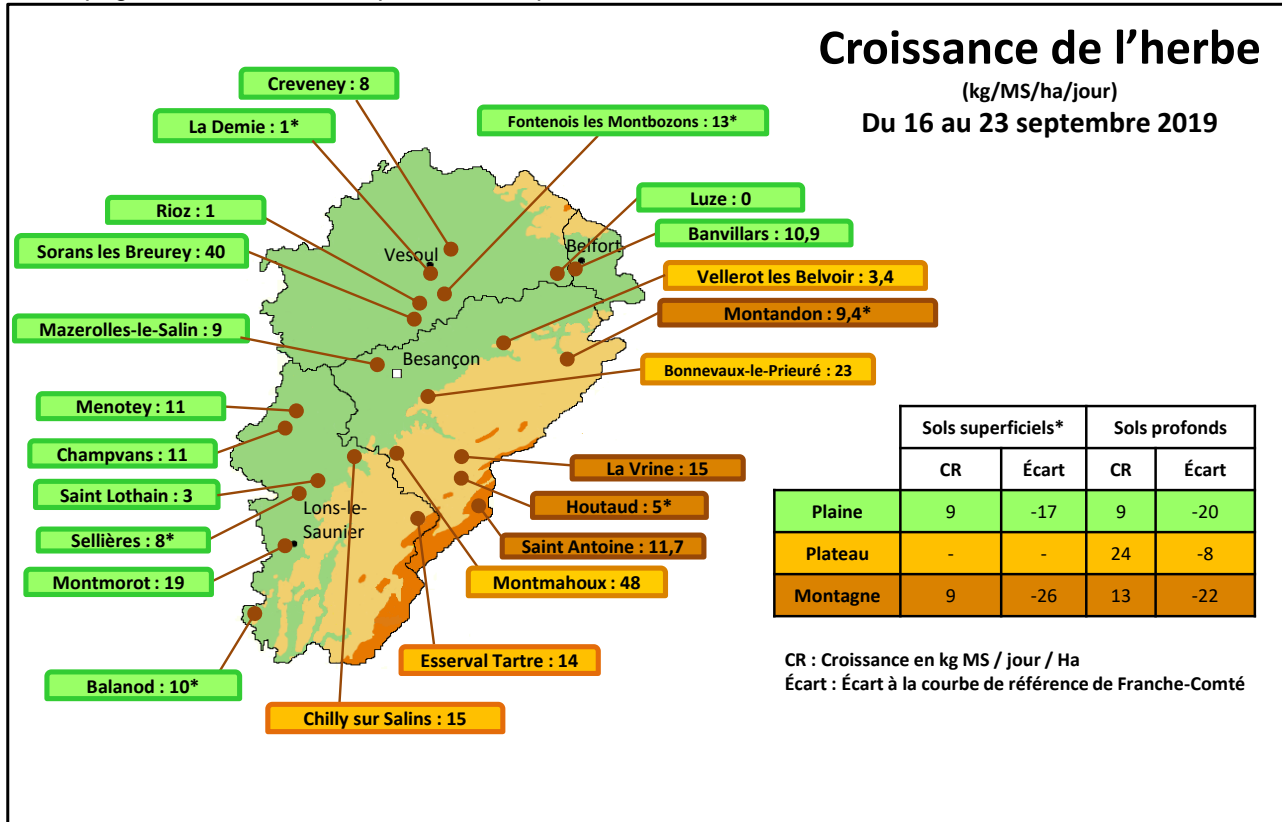


Repousses aléatoires

Le maintien de conditions sèches avec de la chaleur jusqu'au week-end dernier a hypothéqué la repousse sur les sols superficiels en particulier. Reste à confirmer si le retour de quelques précipitations accompagnées de fraîcheur va permettre de préserver un minimum de croissance.



Repères conduite du troupeau : du 16 au 23 septembre 2019

	39 Foin	39 Ensilage	25-90 Foin	25-90 Ensilage	70 Foin / Enrubannage	70 Ensilage
Lait moyen / vache traite (kg)	22,6	24,3	22,5	21,5	18,7	23,4
TB Moyen (g/kg)	36,8	39,7	37,6	39,8	38,2	39,3
TP Moyen (g/kg)	33,5	33,4	33,7	33,4	32,9	33,7
Valorisation ration de base (kg)	12,7	9,9	13,5	11,2	9,6	10,4
Coût HFPE (€ / 1000 kg lait)	57,2	80,7	56,4	65,1	95,4	73,3
g de concentrés / kg de lait	198	276	185	190	246	239

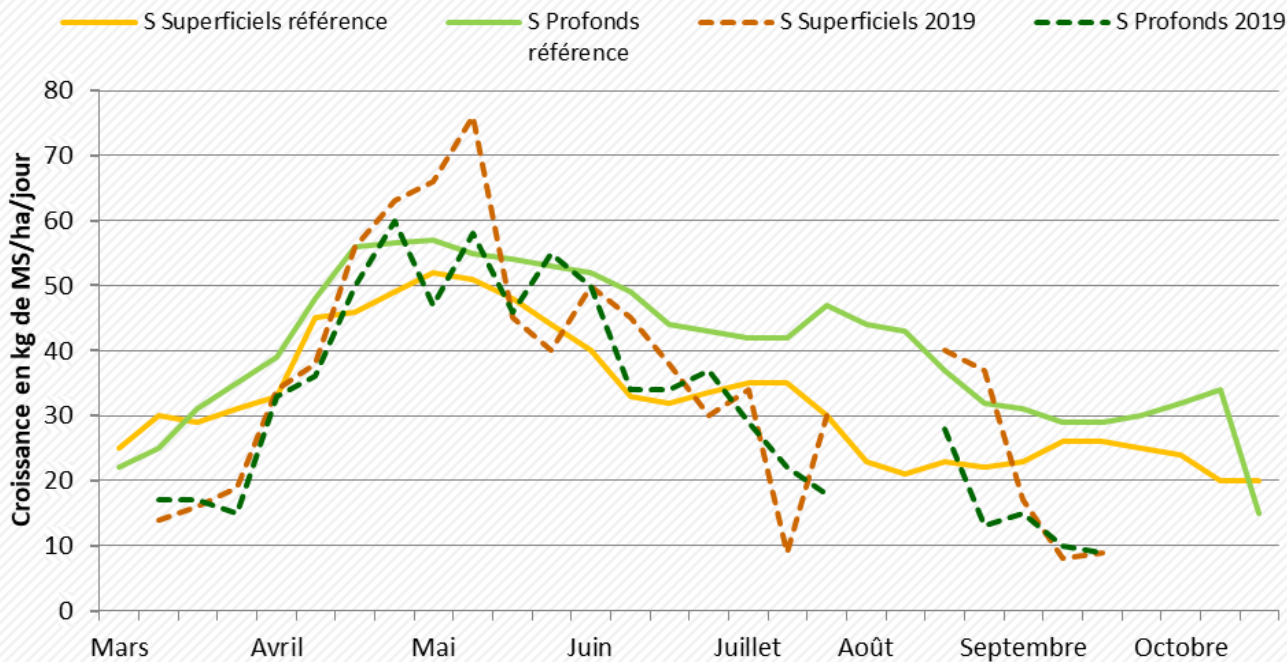
Point de vue de l'éleveur : Jean-Marcel Ferrand, Sorans-les-Breurey (70)

"On est quand même dans une meilleure situation que l'année dernière mais ce n'est quand même pas encore génial. Les coups chauds comme on a eu fin juin c'est terrible pour les vaches comme pour l'herbe. Les 50 mm du mois d'août nous ont sauvé : un orage sur de la terre chaude ça donne une petite repousse qui fait du lait, là il y a moins d'herbe ça se sent (ration moyenne 15 kg de maïs, 2 kg d'orge, 1,5 kg tourteau et 2,2 kg de VL). Le maïs est meilleur que l'année dernière mais on a à peine plus de stock qu'en 2018. J'ai pu faire des regains sur les parcelles que j'ai fauchées tôt en enrubanné. C'est sûr qu'à l'avenir il va nous falloir plus de surface pour nourrir les bêtes !"

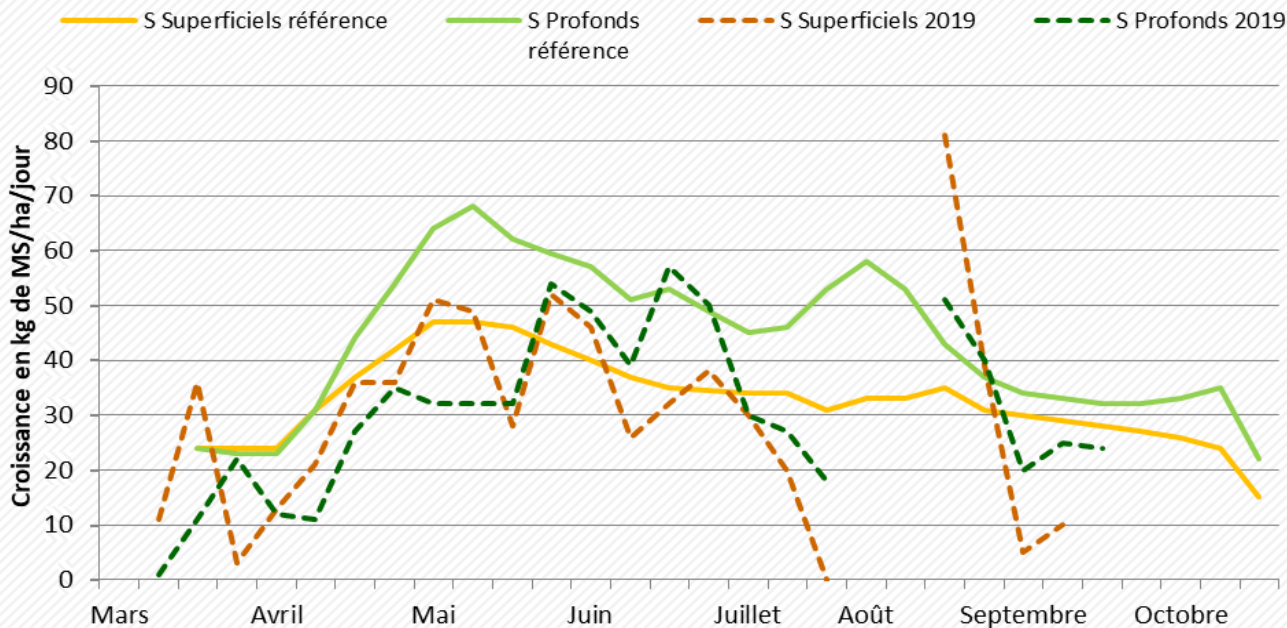
Propos recueillis par Margaux Reboul Salze (CA 70)

Groupe Herbe Franche-Comté

Courbe de croissance de l'herbe en plaine



Courbe de croissance de l'herbe sur les plateaux



Courbe de croissance de l'herbe en montagne

