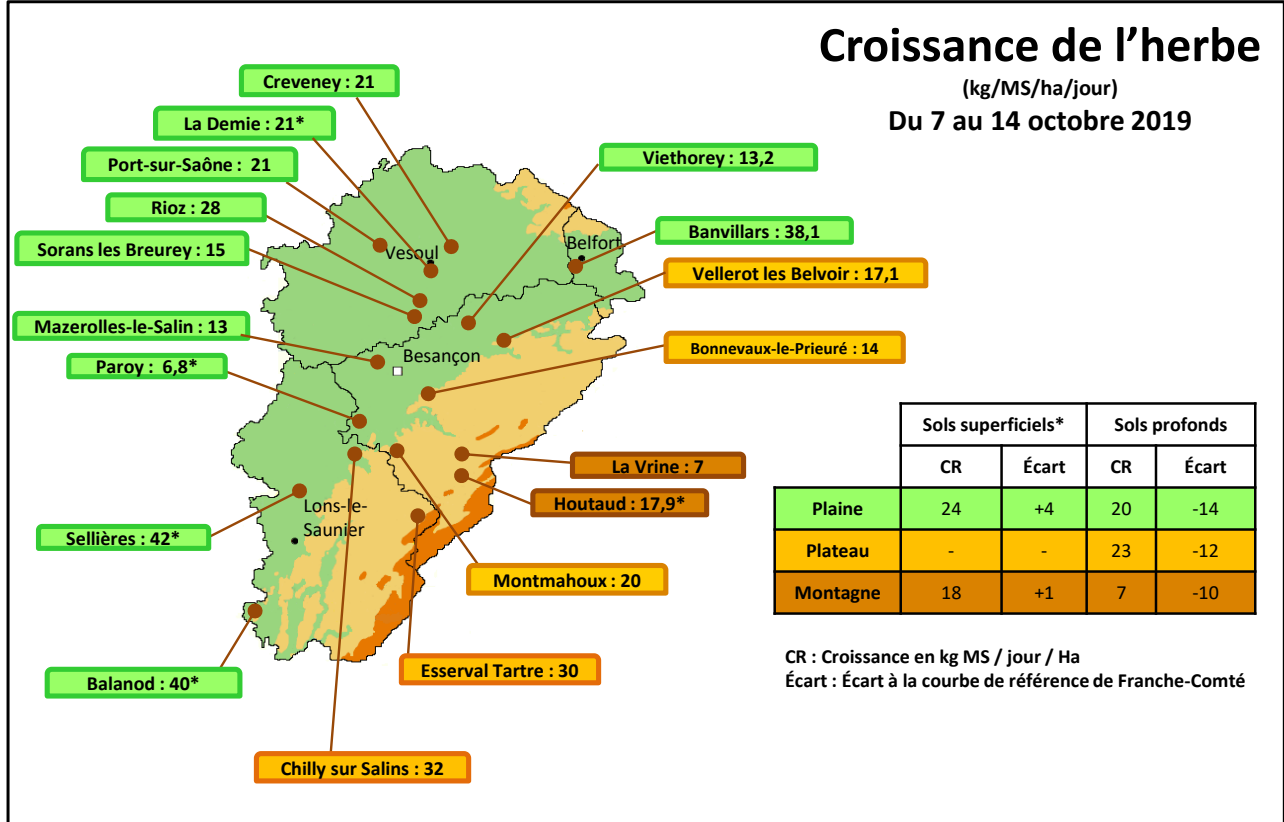


Dernière mesure !

Cette semaine clôture la publication de la météo de l'herbe avec une année compliquée, marquée par des croissances d'herbe globalement inférieures sur une bonne partie de la saison, tant au printemps avec du froid que sur la période estivale avec la sécheresse. Gageons que la saison 2020 soit plus favorable. Merci à l'ensemble des conseillers et aux éleveurs qui contribuent aux mesures d'herbe.



Repères conduite du troupeau : du 7 au 14 octobre 2019

	39 Foin	39 Ensilage	25-90 Foin	25-90 Ensilage	70 Foin / Enrubannage	70 Ensilage
Lait moyen / vache traite (kg)	21,2	22,7	21,5	23,0	18,9	23,8
TB Moyen (g/kg)	39,2	41,6	40,1	41,4	40,2	41,2
TP Moyen (g/kg)	34,1	34,8	34,2	33,9	33,6	34,4
Valorisation ration de base (kg)	11,1	11,4	11,7	12,6	9,2	10,5
Coût HFPE (€ / 1000 kg lait)	68,0	68,5	63,5	63,9	76,2	73,6
g de concentrés / kg de lait	221	231	211	195	248	234

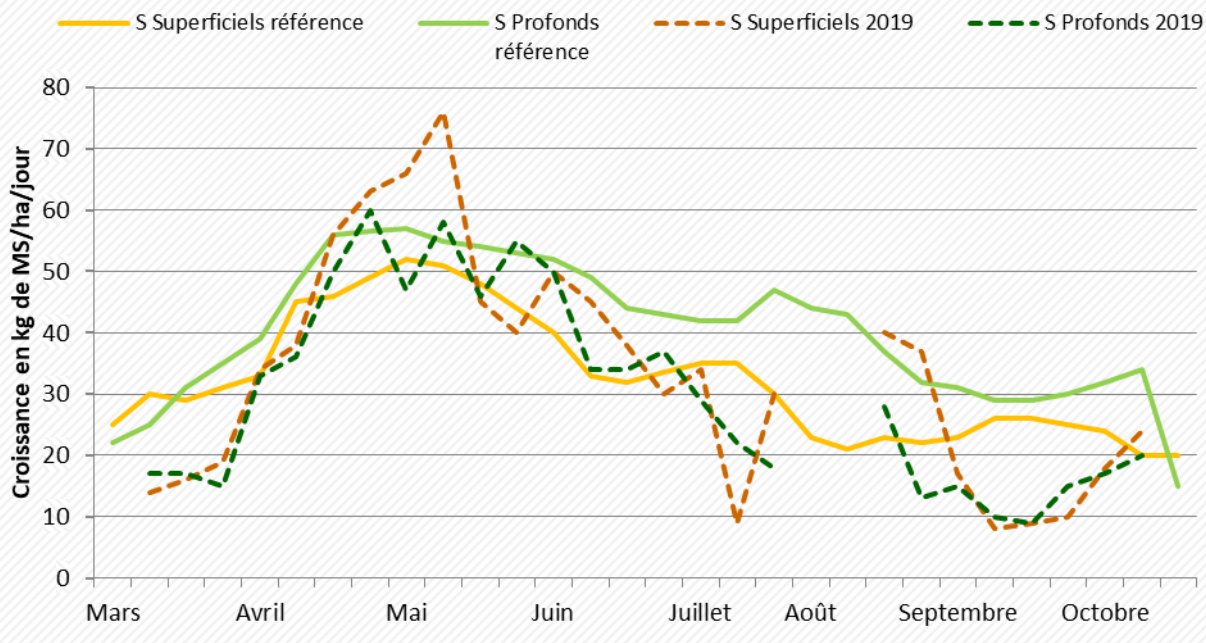
Point de vue de l'éleveur GAEC Boudet à Bornay (500 mètres d'altitude)

« Tous les jours, les vaches ont accès à un nouveau paddock (1,5 à 2,5ha) sur les 14 que compte l'exploitation. La nuit, un hectare de pâture est laissé en accès libre mais elles ne sortent plus. Bien que l'eau soit revenue, la pousse est très timide ; les prairies ne donnent pas de volume à cause du froid. Les vaches sont donc affouragées en vert depuis le 16 septembre avec 30kg d'herbe/vache le soir et reçoivent 5,5kg de foin le matin. Elles sont complémentées au DAC avec en moyenne 5,8kg de concentré composé de deux tiers de céréales (mélange orge-maïs) et d'un tiers de tourteaux et du VL25 (1kg pour les primipares et 1 à 1,5kg au-delà de 30kg de lait). La production est de 26 kg de lait/vache avec un TB à 37,9 et un TP à 33,4. »

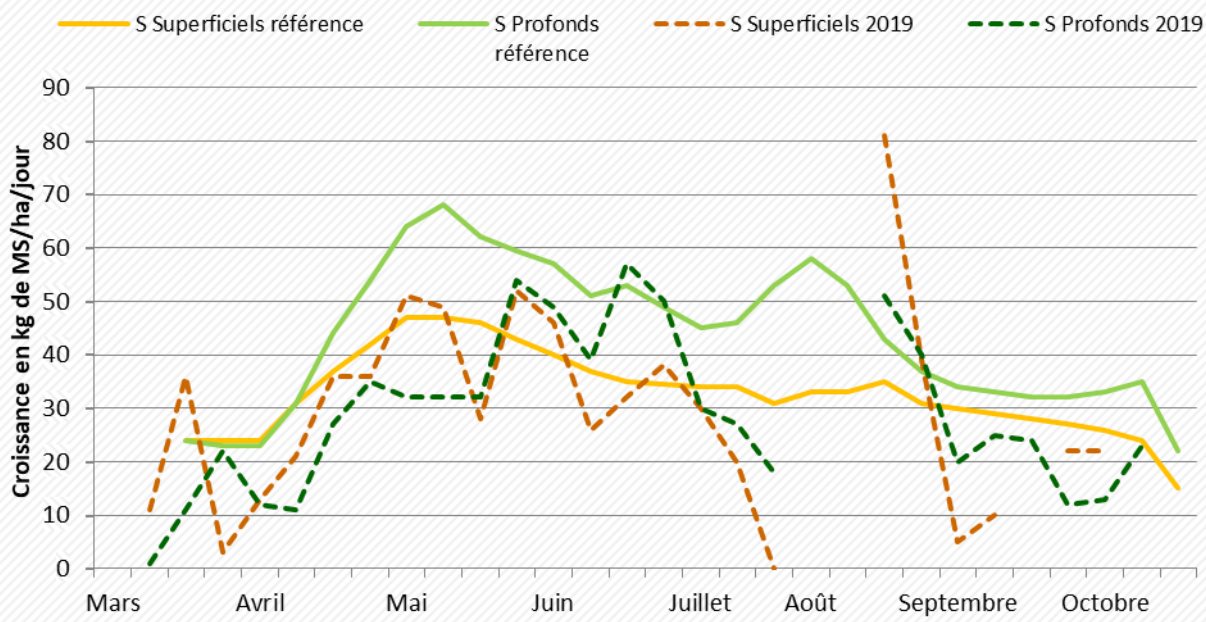
Témoignage recueilli par Julie Petiteau, conseillère à la Chambre d'Agriculture du Jura.

Groupe Herbe Franche-Comté

Courbe de croissance de l'herbe en plaine



Courbe de croissance de l'herbe sur les plateaux



Courbe de croissance de l'herbe en montagne

