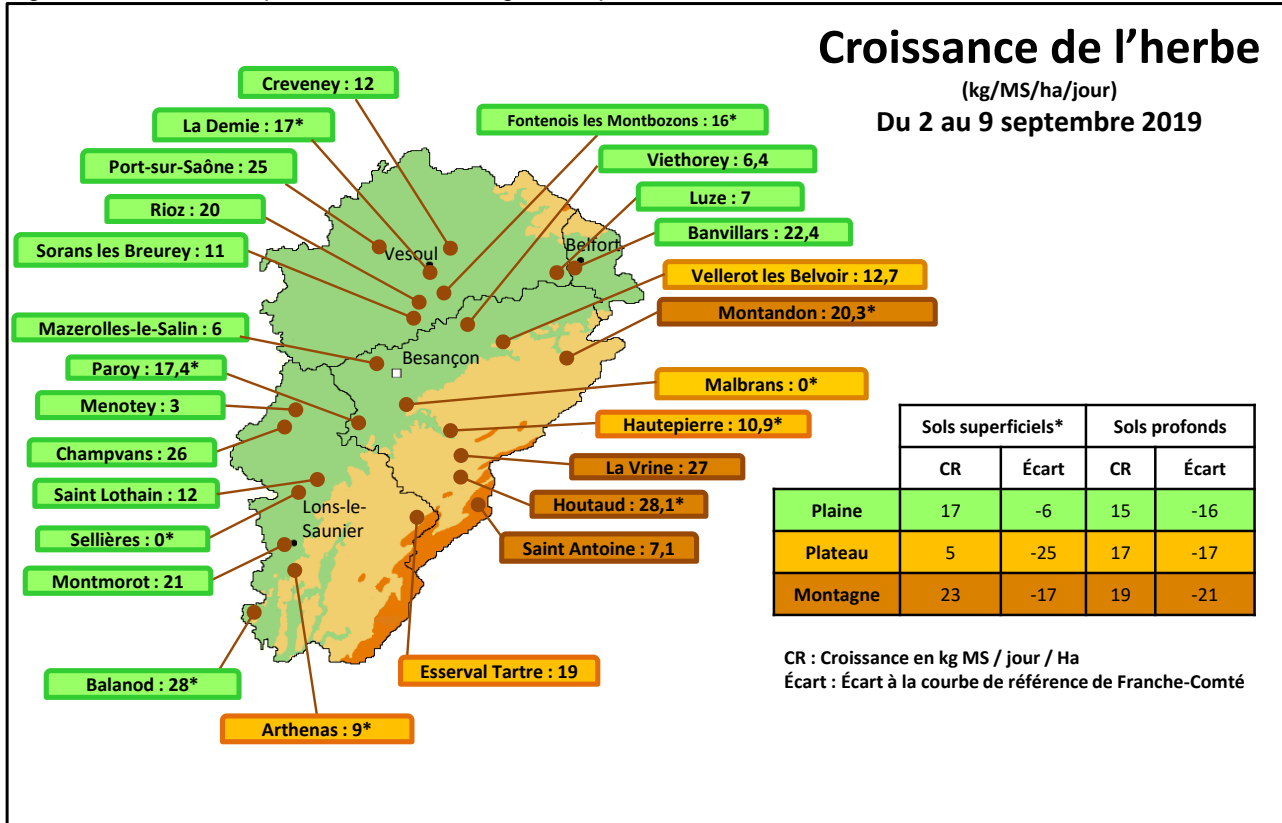


Croissance modérée

Les pâtures affichent à nouveau de la croissance à des niveaux faibles à modérés, mais les pluies du week-end dernier ont été les bienvenues pour stopper le flétrissement observé en sols superficiels. Ne pas oublier la richesse en azote de cette herbe d'automne et les risques de météorisation en présence de légumineuses, telles que le trèfle blanc ingéré en période de rosée matinale.



Repères conduite du troupeau : du 2 au 9 septembre 2019

| | 39 Foin | 39 Ensilage | 25-90 Foin | 25-90 Ensilage | 70 Foin / Enrubannage | 70 Ensilage |
|----------------------------------|---------|-------------|------------|----------------|-----------------------|-------------|
| Lait moyen / vache traite (kg) | 21,8 | 23,9 | 22,8 | 23,5 | 19,4 | 22,1 |
| TB Moyen (g/kg) | 36,6 | 38,1 | 37,3 | 38,5 | 37,5 | 38,8 |
| TP Moyen (g/kg) | 33,1 | 32,6 | 32,8 | 32,0 | 32,8 | 33,4 |
| Valorisation ration de base (kg) | 12,2 | 12,1 | 14,2 | 12,4 | 10,1 | 10,0 |
| Coût HFPE (€ / 1000 kg lait) | 57,5 | 68,0 | 51,9 | 68,9 | 63,5 | 73,6 |
| g de concentrés / kg de lait | 198 | 231 | 174 | 213 | 220 | 236 |

Point de vue de l'éleveur : Alexandre CAMUSET, GAEC de Trépuinat à Arthenas (Petite Montagne Jurassienne, altitude 500m)

« Le pâturage a été tendu pendant un mois et demi dû au sec du mois de juillet. Du 20 juillet à fin Août, nos 40 vaches ne pâturaient plus la nuit. Elles étaient sur une parcelle parking avec un râtelier où elles mangeaient 8kg de foin. Avec cette parcelle sacrifiée, il n'y a pas eu de surpâturage des prairies (les parcelles « de nuit » ayant été rentrées dans la rotation de jour) contrairement à l'an passé.

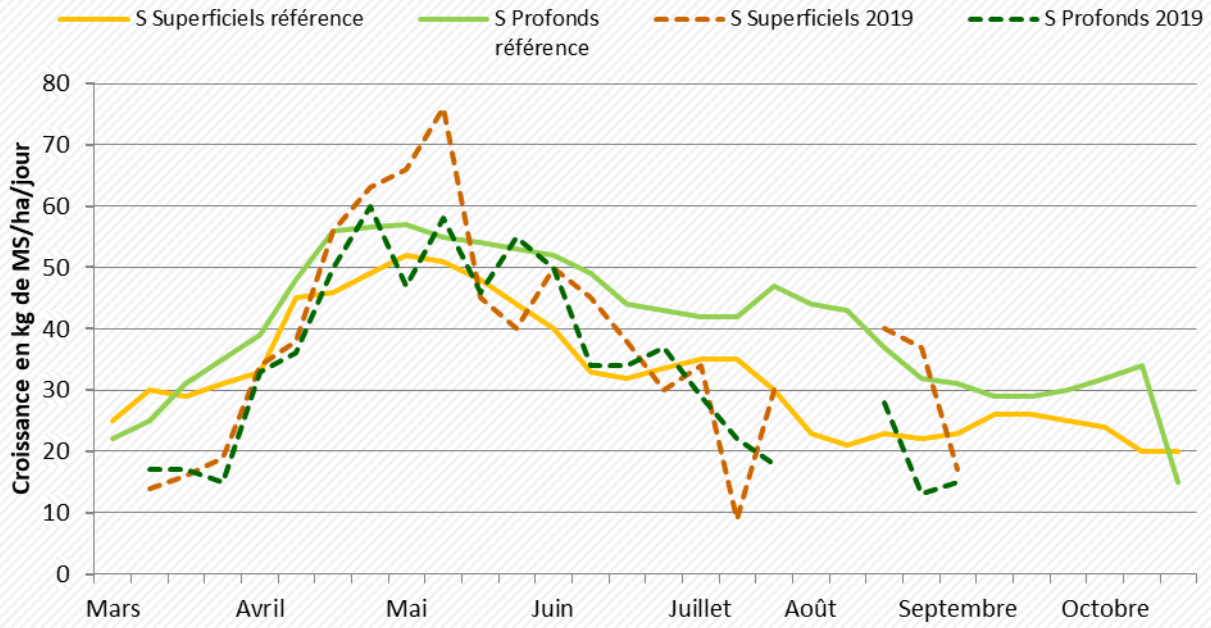
Grâce aux pluies, l'herbe a bien repoussé pour le pâturage d'automne. Depuis le 25 Aout, elles ne mangent plus que 3kg de foin et 4 kg de VL 18, pour une production de 20.5kg.

Les mesures d'herbe nous ont permis d'avoir un visuel plus régulier de nos paddocks prévus pour deux repas. En pleine pousse, nous avons pu faire trois repas. À la suite du déprimage printanier, une parcelle a été sortie de la rotation et nous a permis de faire du stock de foin. Sans les mesures, nous n'aurions pas osé la sortir et aurions dû gérer des refus ensuite sur de nombreux paddocks. »

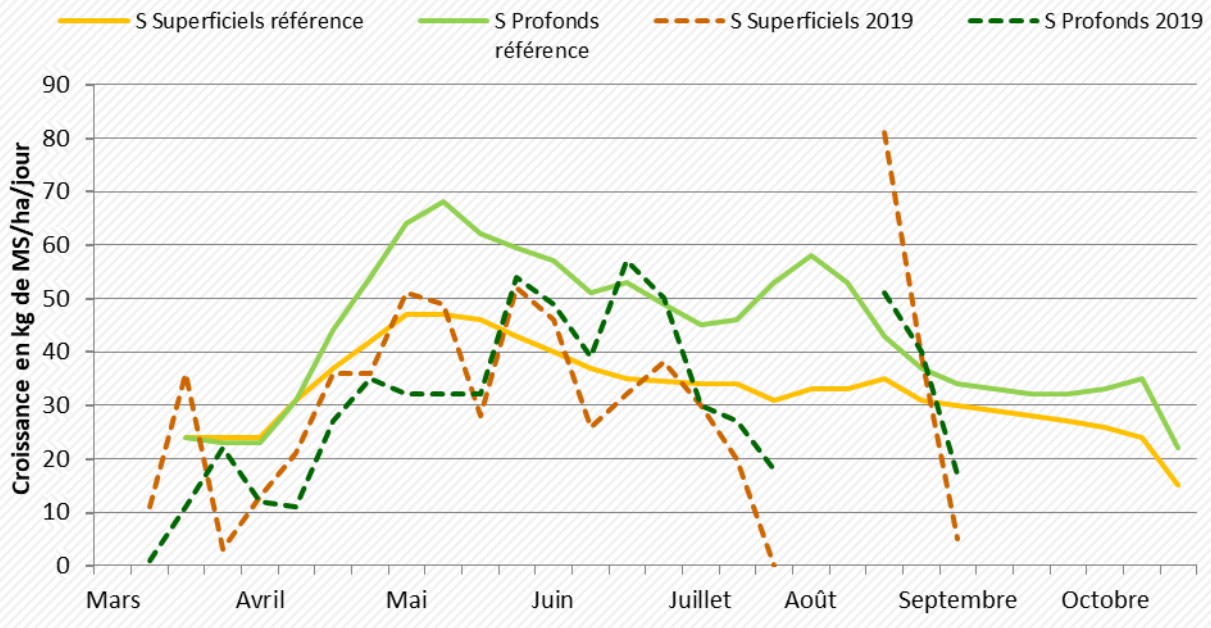
Propos recueillis par Benoît GIROUD, Conseiller d'élevage EVAJURA.

Groupe Herbe Franche-Comté

Courbe de croissance de l'herbe en plaine



Courbe de croissance de l'herbe sur les plateaux



Courbe de croissance de l'herbe en montagne

