

BULLETIN DE SANTÉ DU VÉGÉTAL

BOURGOGNE-FRANCHE-COMTÉ

BSV Légumes n°04 du 16 juin 2021



PRÉFET
DE LA RÉGION
BOURGOGNE-
FRANCHE-COMTÉ
*Liberté
Égalité
Fraternité*



ÉCOPHYTO
RÉDUIRE ET AMÉLIORER
L'UTILISATION DES PHYTOS

Pomme de terres.....	p 1
Oignons	p 4
Tomates	p 6
Aubergines	p 8
Concombres	p10

Liste de diffusion : inscrivez-vous en ligne !

Si vous ne recevez pas encore le BSV Légumes chaque semaine, vous pouvez vous inscrire à la liste diffusion de votre choix sur :

www.bourgognefranche-comte.chambres-agriculture.fr/publications/bulletin-de-sante-du-vegetal/bsv-legumes/

Vous pourrez ensuite vous désinscrire d'un simple clic, si vous le souhaitez !



POMMES DE TERRE

Stade phénologique

12 parcelles ont été observées cette semaine :

Département	Communes
Côte d'Or	Fenay, Corcelles les Citeaux, Tréclun, Saint Julien, Chevigny St Sauveur, Genlis, Quetigny
Nièvre	Rouy, Chevenon, Fourchambault, La Baratte
Yonne	Parly

Les stades observés vont de la fermeture des rangs à des tubercules formés à 20 % de leur taille définitive.



Tréclun (21), 14/06/2021, A.L. Galimard





Mildiou

Aucune tache observée cette semaine.

La météo annoncée pour les prochains jours, avec des températures dépassant les 30 °C, est défavorable au développement du mildiou, même avec l'irrigation.

Le risque est donc faible.

Alternaria

1 parcelle présente quelques taches d'*Alternaria*. À ce stade, il est probable que la souche observée soit *Alternaria alternata*, en général peu préjudiciable au rendement des pommes de terre.



Parly (89), 14/06/2021, C.Giraudet

Doryphore

Des doryphores aux différents stades larvaires et adultes ont été observés dans 8 des 12 parcelles du réseau.

La présence de larves occasionne les dégâts les plus importants.

Il devient nécessaire de contenir rapidement ces populations.

Le risque s'accroît encore, il est élevé cette semaine dans les parcelles concernées.



Fenay (21), 14/06/2021, A.L. Galimard



Pucerons

Des individus ailés sont majoritairement observés dans 7 des 12 parcelles, leur intensité et leur fréquence sont plus faibles que la semaine dernière.

De nombreux auxiliaires naturels, coccinelles, syrphes, chrysopes et micro hyménoptères, sont présents et ont réduit significativement les populations de pucerons.

La pression est donc faible cette semaine.

Cicadelles

Aucune pression.

En résumé :

Maladie/ravageur	Risque/Pomme de terre
Mildiou	
Alternaria	À surveiller
Doryphore	
Puceron	À surveiller
Cicadelles	

Légende	
Risque nul à faible	
Risque moyen	
Risque élevé	



OIGNONS

Stade phénologique

11 parcelles du réseau ont été observées cette semaine :

Département	Communes
Côte d'Or	Fenay (2), Fauverney, Izier, Ouges, Quetigny
Nièvre	Chevenon, Villaines, Rouy, La Baratte
Yonne	Parly

Les oignons repiqués vont de 5 feuilles à début bulbaison.
Les oignons semés sont au stade 3 - 4 feuilles.



*Oignons repiqués, Fauverney (21), 14/06/2021
J. Gervais*

Mildiou

Aucune pression cette semaine.
Les températures supérieures à 30 °C et le soleil annoncés pour les prochains jours sont défavorables au mildiou, même en présence d'irrigation.
Le risque est donc faible.



Brûlure des feuilles (*Botrytis squamosa*)

Aucune pression constatée cette semaine dans les parcelles du réseau.
Le risque est faible.

Thrips

Des thrips sont observés dans 2 des 11 parcelles, en intensité faible. Les orages et l'irrigation ont contribué à la réduction de la pression du ravageur. Même avec les conditions météo favorables à son développement, le nombre d'individus restant est trop faible pour voir une explosion des populations dans les prochains jours. Le risque est donc faible cette semaine.

Mouches

Pas de captures cette semaine.
Des symptômes sont observés dans les 3 mêmes parcelles du réseau.
Le vol des mouches est terminé, le risque est faible.

En résumé :

Maladie/ravageur	Risque/Oignon
Mildiou	
Botrytis	
Thrips	
Mouches	

Légende	
Risque nul à faible	
Risque moyen	
Risque élevé	



TOMATE SOUS ABRI

Cette semaine, 9 tunnels de tomates ont été observés à :

Département	Communes
Côte d'Or	Fenay, Auxonne, Chevigny St Sauveur, Quetigny
Jura	Foucherans
Nièvre	Pouigny, Chevenon, La Baratte
Yonne	Parly

Les stades vont de 3^{ème} bouquet floral à 1^{er} fruit presque à maturité.

Sous les tunnels observés, les risques maladie sont actuellement faibles. Les conditions météo des jours à venir sont favorables au développement de plusieurs ravageurs en particulier pucerons et acariens.



*Tomate, premières récoltes dans quelques jours, Chevenon (58)
15/06/2021, J. Nagopaé*

Mildiou

Aucun symptôme de mildiou n'est observé cette semaine. Le risque sera à réévaluer dans les jours à venir.

Cladosporiose

Aucun symptôme observé cette semaine. Le risque est faible.



Pucerons

Sur les 9 parcelles observées, sept tunnels notent une présence généralisée des pucerons ailés et aptères. Il est important de surveiller l'évolution des populations de pucerons et de bien les contenir pour éviter les développements exponentiels, en particulier en agriculture biologique. Les parcelles visitées notent la présence de larves de coccinelles, micro-hyménoptères, ainsi que des larves de syrphes. Des lâchers d'auxiliaires ont été réalisés dans les tunnels où les populations devenaient importantes.



*Tomate, larve de syrphé, Fenay (21), 15/06/2021,
A.L. Galimard*

Aleurode

Quelques individus sont présents dans une ou deux parcelles du réseau mais leur nombre reste relativement bas.

Le risque est donc faible mais reste à surveiller.

En résumé :

Maladie/ravageur	Risque/Tomate
Mildiou	
Cladosporiose	
Puceron	
Aleurode	À surveiller

Légende	
Risque nul à faible	
Risque moyen	
Risque élevé	



AUBERGINES SOUS ABRI

Cette semaine, 8 tunnels d'aubergines ont été observés à :

Département	Communes
Côte d'Or	Fenay, Auxonne, Chevigny St Sauveur, Quetigny
Jura	Foucherans
Nièvre	Pougny, La Baratte
Yonne	Parly

Les stades vont de la 8^{ème} feuille à 4 boutons floraux.



*Fleur d'aubergine, Chevigny St Sauveur (21), 15/06/2021,
A.L. Galimard*

Acarien

Les premiers foyers sont observés sur une seule parcelle du réseau. Cependant les conditions climatiques du moment, chaud et sec, favorisent le développement du ravageur donc pour éviter toutes propagations, une gestion de ces foyers le plus tôt possible serait à privilégier.
Pression modérée. Risque à évaluer selon l'apparition de foyers.



Doryphore

Sur les 8 parcelles observées cette semaine, trois notent la présence du ravageur. Tous les stades de développement du doryphore sont actuellement observés : œufs-larves-adultes.

Attention : ne surtout pas confondre œufs de doryphores et œufs de coccinelles qui sont présents en grand nombre dans les cultures en ce moment.



Confusion des œufs possible. A gauche : coccinelle et à droite : doryphore, Chevenon (58), 15/06/2021, J. Nagopaé



Larves voraces consommant les feuilles d'aubergine, Auxonne (21), 15/06/2021, A.L. Galimard

Punaise

Risque faible, aucune punaise observée.

Puceron

Des pucerons sont présents dans 3 tunnels à des intensités plus ou moins importantes.

Les auxiliaires naturellement présents peuvent permettre de contenir les populations et sont les coccinelles, larves de syrphes et les micro-hyménoptères. Dans les cas où les populations étaient déjà importantes, des lâchers d'auxiliaires ont pu avoir lieu.

En résumé :

Maladie/ravageur	Risque/Pomme de terre
Acarien	
Doryphore	
Punaise	
Puceron	

Légende	
Risque nul à faible	
Risque moyen	
Risque élevé	



CONCOMBRES SOUS ABRI

Cette semaine, 8 tunnels ont été observés à :

Département	Communes
Côte d'Or	Fenay, Auxonne, Chevigny St Sauveur, Quetigny
Jura	Foucherans
Nièvre	Pougny, La Baratte
Yonne	Parly

Les stades observés cette semaine vont de 6 feuilles à début récolte.



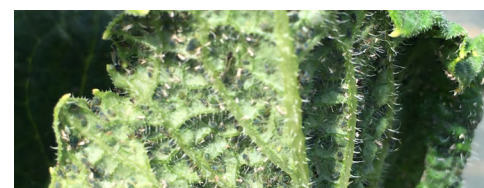
*Début de formation du concombre, Pougny (58),
15/06/2021, J. Nagopaé*

Oïdium

Aucun symptôme observé mais la maladie reste à surveiller du fait des conditions chaudes annoncées pour les jours à venir. Attention, si d'autres cucurbitacées sont présentes non loin car c'est une seule et même souche d'oïdium (*Podosphaera xanthii* et/ou *Golovinomyces cichoracearum* var. *cichoracearum*) qui attaque cette famille botanique.

Puceron

Sur les 8 tunnels du réseau six notent la présence du ravageur à des intensités plus ou moins importantes selon les secteurs.



*Concombre envahi de pucerons, Rouy (58),
15/06/2021, J. Nagopaé*

Le risque est moyen et évoluera encore probablement au fil des jours à venir.

Attention : la présence de pucerons, qui produisent du miellat, attire un grand nombre de fourmis. Ainsi, la protection des cultures face aux pucerons passera en priorité par une bonne gestion des fourmis qui souvent protègent les pucerons des auxiliaires présents.



*Fourmis dans une colonie de pucerons,
15/06/2021, A.L. Galimard*

Quelques auxiliaires sont visibles : larves de syrphes, larves de coccinelle, larves de chrysopes et micro-hyménoptères. Poursuivre la surveillance et prévoir éventuellement des lâchers d'auxiliaires.



Thrips

Aucun symptôme observé, le risque est faible mais pourrait s'accroître les fortes températures du moment.

Acarien

Un site note la présence des premiers foyers. Avec les températures élevées, le risque augmente car leur développement exponentiel peut rapidement être problématique pour la culture si non géré à temps.



Premiers foyers observés, Chevigny (21), 15/06/2021, A.L. Galimard

En résumé :

Maladie/ravageur	Risque/Concombre
Oïdium	A surveiller
Puceron	
Thrips	A surveiller
Acarien	A surveiller

Légende	
Risque nul à faible	
Risque moyen	
Risque élevé	

PROCHAIN BSV : le mercredi 23 juin 2021

Bulletin rédigé et édité sous la responsabilité de la Chambre régionale d'Agriculture de Bourgogne Franche-Comté à partir des observations réalisées par : CRA BFC, CA 21, CA 39, CA 25-90, BioBourgogne, INTERVAL, Natura'Lis, Terre de France, Trois Bulbes et des producteurs en agriculture conventionnelle et AB.

Ce bulletin est produit à partir d'observations ponctuelles. S'il donne une tendance de la situation sanitaire régionale, celle-ci ne peut pas être transposée telle quelle à la parcelle. La Chambre régionale d'Agriculture de Bourgogne Franche-Comté dégage donc toute responsabilité quant aux décisions prises par les agriculteurs pour la protection de leurs cultures, et les invite à prendre ces décisions sur la base d'observations qu'ils auront eux-mêmes réalisées sur leurs parcelles et/ou en s'appuyant sur les préconisations issues de bulletins techniques.

Dispositif supervisé par le Service Régional de l'Alimentation dans le cadre du dispositif de Surveillance Biologique du Territoire du plan régional Ecophyto.

« Action du plan Ecophyto piloté par les ministères en charge de l'agriculture, de l'écologie, de la santé et de la recherche, avec l'appui technique et financier de l'Office français de la Biodiversité ».

Avec la participation financière de :

