

BULLETIN DE SANTÉ DU VÉGÉTAL

BOURGOGNE-FRANCHE-COMTÉ

BSV Légumes n°03 du 09 juin 2021



PRÉFET
DE LA RÉGION
BOURGOGNE-
FRANCHE-COMTÉ
*Liberté
Égalité
Fraternité*



ÉCOPHYTO
RÉDUIRE ET AMÉLIORER
L'UTILISATION DES PHYTOS

Pomme de terres.....	p 1
Oignons	p 5
Tomates	p 7
Aubergines	p 9
Concombres	p11

Liste de diffusion : inscrivez-vous en ligne !

Si vous ne recevez pas encore le BSV Légumes chaque semaine, vous pouvez vous inscrire à la liste diffusion de votre choix sur :

www.bourgognefranche-comte.chambres-agriculture.fr/publications/bulletin-de-sante-du-vegetal/bsv-legumes/

Vous pourrez ensuite vous désinscrire d'un simple clic, si vous le souhaitez !



POMMES DE TERRE

Stade phénologique

12 parcelles ont été observées cette semaine :

Département	Communes
Côte d'Or	Fenay, Corcelles les Citeaux, Tréclun, Saint Julien, Chevigny St Sauveur, Genlis, Quetigny
Nièvre	Rouy, Chevenon, Fourchambault, La Baratte
Yonne	Parly

Dans la plupart des parcelles, les rangs se ferment et la tubérisation commence.



Saint Julien (21), 07/06/2021,
A.L. Galimard





Mildiou

Aucune tache observée cette semaine.

La météo annoncée pour les prochains jours, avec des températures dépassant les 30 °C, est défavorable au développement du mildiou, même avec l'irrigation.

Le risque est donc faible.

Alternaria

Aucune pression.

Doryphore

Des doryphores adultes ont été observés dans 7 des 12 parcelles du réseau.

La maîtrise des premiers adultes est importante pour limiter l'arrivée des futures générations dont les larves sont particulièrement voraces et occasionnent des dégâts importants.

Ci-après le cycle du Doryphore :

Le risque s'accroît, il est moyen pour cette semaine



Doryphore (*Leptinotarsa decemlineata*)

- **Adulte** : 10 à 11 mm, coloration brun roux. Les élytres sont jaunes ornés de bandes noires.
- **Larve** : rouge orangé au départ, virant au rouge après, avec des pattes noires. Elle mesure jusqu'à 12 mm.
- **Œuf** : jaune orangé, fixé par paquet de 10-30 oeufs sur la face inférieure des feuilles.

Symptômes

L'adulte mais surtout la larve détruisent partiellement ou totalement le feuillage.

Cycle biologique et conditions favorables

Les adultes hivernent dans le sol (25/40 cm de profondeur).

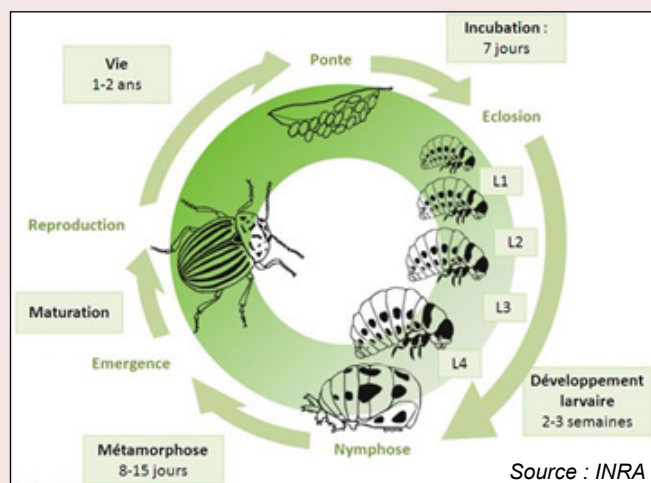
La femelle pond jusqu'à 800 œufs.

Les adultes, en diapause hivernale, sortent au printemps dès que le sol se réchauffe (14 °C).

La larve se développe en 2/3 semaines et se nymphose dans le sol.

Un été chaud et sec le favorise, le cycle complet de l'œuf à l'adulte pouvant alors se faire en 45 jours.

Le doryphore est victime de prédateurs naturels (carabes, hyménoptères, microorganismes) mais leur distribution géographique se situe principalement aux Etats Unis, origine du doryphore.



Observation



Oeufs, ©CA21



Larves, ©CA21



Adulte, ©CA21

Moyens de lutte

Outre la lutte chimique lorsque l'insecte est présent au seuil de nuisibilité dans la parcelle, voici des techniques alternatives possibles :

- La rotation des cultures sur un minimum de 3 années qui permet un épuisement du ravageur qui ne trouve plus les conditions favorables à son développement.
- L'usage d'un Biocollector, appareil équipé de soufflerie destiné à recueillir les doryphores (efficacité de l'ordre de 90 % sur adultes).



Pucerons

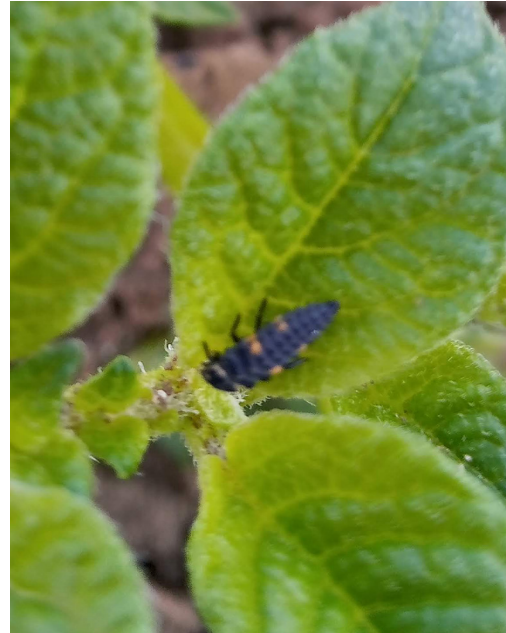
Des individus ailés sont majoritairement observés, leur intensité est faible (moins de 5 individus par plante observée) mais leur fréquence peut être importante (60 %) dans certaines parcelles.

Les auxiliaires naturels, en particulier des coccinelles, sont présents et suffisent pour l'heure à contenir les populations de pucerons.

La pression est moyenne puisque les pucerons sont présents dans 10 des 12 parcelles.



*Coccinelle adulte, Chevigny-St-Sauveur (21),
07/06/2021, A.L. Galimard*



*Larve de coccinelle, Quetigny (21),
07/06/2021, E. Janoyer*

Cicadelles

Aucune pression.

En résumé :

Maladie/ravageur	Risque/Pomme de terre
Mildiou	
Alternaria	
Doryphore	
Puceron	
Cicadelles	

Légende	
Risque nul à faible	
Risque moyen	
Risque élevé	



OIGNONS

Stade phénologique

11 parcelles du réseau ont été observées cette semaine :

Département	Communes
Côte d'Or	Fenay (2), Fauverney, Izier, Ouges, Quetigny
Nièvre	Chevenon, Villaines, Rouy, La Baratte
Yonne	Parly

Les oignons repiqués vont de 3 feuilles à début bulbaison.

Les oignons semés vont du stade 1 à 4 feuilles.



*Oignons repiqués, Fenay (21), 08/06/2021
A.L. Galimard*

Mildiou

Aucune pression cette semaine.

Les températures supérieures à 30 °C et le soleil annoncés pour les prochains jours sont défavorables au mildiou, même en présence d'irrigation.

Le risque est donc faible.



Brûlure des feuilles (*Botrytis squamosa*)

Aucune pression constatée cette semaine dans les parcelles du réseau.
Le risque est faible.

Thrips

Des thrips sont observés dans 5 des 11 parcelles, en intensité faible. Le risque augmente avec les prévisions de temps chaud et sec et le début de la fenaison, les thrips passant des prés et accotements aux parcelles d'oignons.
Le risque est moyen.

Mouches

Pas de captures cette semaine.
Des symptômes sont observés dans 3 parcelles du réseau et dans d'autres parcelles hors réseau, avec la présence de pupes de mouche de l'oignon (*Delia antiqua*).
L'impact des dégâts dus à *Delia antiqua* sur le rendement peut s'avérer important.
Les moyens de prévention et de lutte étant extrêmement limités, le risque est maintenu faible.



Fenay (21), 08/06/2021, A.L. Galimard

En résumé :

Maladie/ravageur	Risque/Oignon
Mildiou	
Botrytis	
Thrips	
Mouches	

Légende	
Risque nul à faible	
Risque moyen	
Risque élevé	



TOMATE SOUS ABRI

Cette semaine, 9 tunnels de tomates ont été observés à :

Département	Communes
Côte d'Or	Fenay, Auxonne, Chevigny St Sauveur, Quetigny
Jura	Foucherans
Nièvre	Pougny, Chevenon, La Baratte
Yonne	Parly

Les stades vont de 1^{er} bouquet floral à 1^{er} fruit formés.

Sous les tunnels observés, les risques de maladie sont actuellement faibles. Les conditions météo des jours à venir sont favorables au développement de plusieurs ravageurs en particulier pucerons et acariens.



Tomate, Pougny (58), J. Nagopaé

Mildiou

Aucun symptôme de mildiou n'est observé cette semaine. Le risque est faible.

Cladosporiose

Aucun symptôme observé cette semaine. Le risque est faible.



Puceron

Sur les 9 parcelles observées, 7 tunnels notent la présence de pucerons ailés mais en faible intensité ainsi que quelques individus aptères.

Il est important de surveiller l'évolution des populations de pucerons et de bien les contenir pour éviter les développements exponentiels, en particulier en agriculture biologique. Les parcelles visitées notent surtout la présence micro-hyménoptères ainsi que des coccinelles.



Tomate-pucerons, Parly (89), 08/06/2021, C. Giraudet

Aleurode

Une parcelle note la présence du ravageur dans le réseau.
Risque faible mais à surveiller.

En résumé :

Maladie/ravageur	Risque/Tomate
Mildiou	
Cladosporiose	
Puceron	
Aleurode	À surveiller

Légende	
Risque nul à faible	
Risque moyen	
Risque élevé	



AUBERGINES SOUS ABRI

Cette semaine, 8 tunnels d'aubergines ont été observés à :

Département	Communes
Côte d'Or	Fenay, Auxonne, Chevigny St Sauveur, Quetigny
Jura	Foucherans
Nièvre	Pougny, La Baratte
Yonne	Parly

Les stades vont de la 7^{ème} feuille à 1^{ère} fleur.

Acarien

Aucune pression. Risque faible

Doryphore

Sur les 8 parcelles observées cette semaine, 3 notent la présence des premiers individus. Les conditions météo annoncées des jours à venir seront propices à leur développement donc maintenir la surveillance.

Punaise

Risque faible, aucune punaise observée.

Puceron

Des pucerons sont présents dans 3 tunnels à des intensités plus ou moins importantes.



Aubergine-puceron, Pougny (58), 08/06/2021, J. Nagopaé



Les auxiliaires naturellement présents peuvent permettre de contenir les populations et sont les coccinelles, larves de syrphes (photo) et les micro-hyménoptères.



*Aubergine-syrphes, Pougny (58),
08/06/2021, J. Nagopaé*



*Nympe de coccinelle, Auxonne (21),
07/06/2021, A.L. Galimard*

Des lâchers peuvent également être envisagés pour éviter les développements importants.

En résumé :

Maladie/ravageur	Risque/Aubergine
Acarien	A surveiller
Doryphore	
Punaise	
Puceron	

Légende	
Risque nul à faible	
Risque moyen	
Risque élevé	

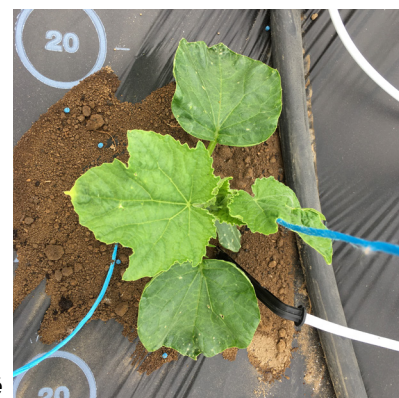


CONCOMBRES SOUS ABRI

Cette semaine, 8 tunnels ont été observés à :

Département	Communes
Côte d'Or	Fenay, Auxonne, Chevigny St Sauveur, Quetigny
Jura	Foucherans
Nièvre	Pougny, La Baratte
Yonne	Parly

Les stades observés cette semaine vont de 4 feuilles à 8.



*Concombre, Pougny (58),
08/06/2021, J. Nagopaé*

Oïdium

Aucun symptôme observé mais la maladie reste à surveiller du fait des conditions chaudes annoncées pour les jours à venir. La prudence reste de mise surtout si l'oïdium est observé sur courgette car en cette période c'est une seule et même souche de champignon qui attaque les deux espèces.

Puceron

Sur les 8 tunnels du réseau seuls 3 notent l'absence du ravageur. Le risque est moyen et évoluera probablement compte tenu des conditions météo à venir.

Quelques auxiliaires sont visibles : larves de syrphes, larves de coccinelle (photo) et micro-hyménoptères. Poursuivre la surveillance pour prévoir des lâchers d'auxiliaires.



*Nymphe de coccinelle, Parly (89),
08/06/2021, C. Giraudet*



Thrips

Aucun symptôme observé, le risque est faible mais pourrait s'accroître avec l'arrivée des fortes températures annoncées.

Acarien

Aucun symptôme observé, le risque est faible mais, comme les thrips, les acariens apprécient les températures élevées.

En résumé :

Maladie/ravageur	Risque/Concombre
Oïdium	A surveiller
Puceron	
Thrips	A surveiller
Acarien	A surveiller

Légende	
Risque nul à faible	
Risque moyen	
Risque élevé	

PROCHAIN BSV : le mercredi 16 juin 2021

Bulletin rédigé et édité sous la responsabilité de la Chambre régionale d'Agriculture de Bourgogne Franche-Comté à partir des observations réalisées par : CRA BFC, CA 21, CA 39, CA 25-90, BioBourgogne, INTERVAL, Natura'Lis, Terre de France, Trois Bulbes et des producteurs en agriculture conventionnelle et AB.

Ce bulletin est produit à partir d'observations ponctuelles. S'il donne une tendance de la situation sanitaire régionale, celle-ci ne peut pas être transposée telle quelle à la parcelle. La Chambre régionale d'Agriculture de Bourgogne Franche-Comté dégage donc toute responsabilité quant aux décisions prises par les agriculteurs pour la protection de leurs cultures, et les invite à prendre ces décisions sur la base d'observations qu'ils auront eux-mêmes réalisées sur leurs parcelles et/ou en s'appuyant sur les préconisations issues de bulletins techniques.

Dispositif supervisé par le Service Régional de l'Alimentation dans le cadre du dispositif de Surveillance Biologique du Territoire du plan régional Ecophyto.

« Action du plan Ecophyto piloté par les ministères en charge de l'agriculture, de l'écologie, de la santé et de la recherche, avec l'appui technique et financier de l'Office français de la Biodiversité ».

Avec la participation financière de :

