



BULLETIN DE SANTÉ DU VÉGÉTAL

BOURGOGNE-FRANCHE-COMTÉ



BSV CASSIS n° 3 du 22 avril 2022



Stades

L'évolution des stades a été très rapide depuis le dernier bulletin. Les températures de la deuxième semaine d'avril, proches des 14°C de moyenne en Côte-d'Or, ont accéléré la floraison.

Les dégâts de gel sont maintenant largement visibles et compliquent la détermination des stades phénologiques moyens ; ils sont donc donnés à titre indicatif :

stade	E2	F1	F2	F3	I1	I2
variétés			NB	secteur tardif		
			NB	secteur précoce		
			AND			
			BD			
			RN			



▲ NB le 19 avril, Hautes-Côtes de Nuits

Anthracnose

Légère progression des symptômes, conséquence des pluies survenues entre le 7 et le 10 avril. D'importantes projections ont en effet été enregistrées avec le Vuittenez à ces dates.

Les parcelles habituellement sensibles sont concernées. Les symptômes sont encore très peu intenses mais leur fréquence d'apparition peut être élevée (75 à 90% des pieds observés touchés).



▲ Les symptômes sont encore discrets, avec des taches de très petite taille mais souvent nombreuses



Une nouvelle période pluvieuse est annoncée dès samedi. De nouvelles contaminations peuvent se produire si les conditions météo qui suivent sont favorables (humidité maintenue, températures douces).



Gel

La seconde nuit de gel, survenue entre le 10 et le 11 avril, a été moins froide mais beaucoup plus humide que lors des gelées du 4 au 5 avril. Or, l'humidité est un facteur aggravant pendant un épisode de gel. Pas de différence notable entre secteurs : à l'image de 2021, les dégâts sont variables d'une parcelle à une autre. Les variétés Burga, Blackdown, Royal et les situations les plus précoces sont généralement les plus touchées, la résistance au froid diminuant avec l'avancée dans les stades. Dans les cas les plus graves, le taux de perte de fleurs peut dépasser les 50%. Dans les secteurs déterminants en volume, le taux de perte des fleurs et boutons dégagés a été estimé entre 5 et 25 %. Des comptages complémentaires seront réalisés la semaine prochaine.



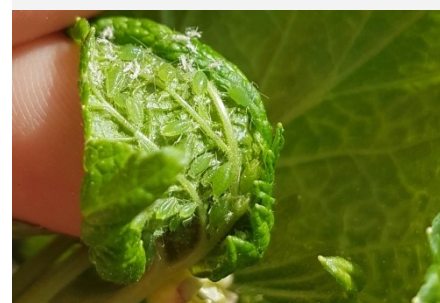
*Avant et après dégâts de gel sur Burga.
Les fleurs ouvertes et proches de s'ouvrir sont évidemment les plus touchées. Autre fait remarquable (peu visible sur les photos), les boutons immatures ont, eux aussi, souvent subi des dégâts de gel visibles au niveau du pédoncule, et tombent au moindre contact.*

Pucerons

Les pucerons jaunes et verts ont fait leur apparition sur le réseau. Les symptômes restent très rares à l'échelle des parcelles (quelques feuilles touchées par rang). Les auxiliaires prédateurs de pucerons sont nombreux et suffisent pour le moment à contrôler leurs populations.



▲ Symptômes de pucerons jaunes



▲ Pucerons verts. Provoquent un recroquevillement des feuilles.





Chenilles

La période de risque chenille est bientôt terminée. Leur activité se ralentie. La mi-floraison étant dépassée dans la majorité des parcelles, les cheimatobies ont maintenant largement quitté les bourgeons floraux pour s'installer dans les feuilles terminales et y accomplir leur métamorphose.

D'autres espèces, type pyrales et tordeuses, peuvent être présentes. Peu nombreuses sur les parcelles du réseau, elles occupent et consomment essentiellement les jeunes feuilles. Les inflorescences ne sont pas touchées.



B

Il existe des produits de biocontrôle autorisés.



PHOTO : ETIENNE POYEN

▲ Cheimatobie installée dans les feuilles terminales du rameau

Oïdium

Pas de symptômes pour le moment.

Au vu des stades, il est encore un peu tôt pour en observer. Ils peuvent apparaître dès la fin-floraison dans les parcelles les plus sensibles. La mi-floraison (F2) est un stade repère de début de risque pour ces situations.



Cochenilles

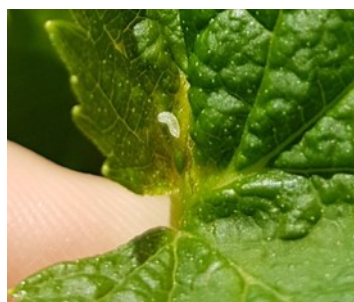
Les pontes n'ont pas encore commencé sous les boucliers. L'apparition des premiers œufs coïncide généralement avec la mi-nouaison, et l'essaimage des larves baladeuses, avec la fin nouaison.



Cécidomyies

La première génération de larve est maintenant présente, repérée ce mardi dans 2 parcelles secteur Beaune et Nuits (niveau de pression quasiment nul).

Au vu des températures, la G2 pourrait se mettre en place dès fin avril (G1 et G2 peuvent se superposer).



◀ À l'approche de la métamorphose, les larves mesurent environ 2 mm de long. D'abord translucides, elles blanchissent à mesure qu'elles grossissent.





Vu dans les vergers



Ces plages de décolorations aléatoires sont symptomatiques de la présence de virus dans le plant. (Aucune virose grave n'a encore été détectée dans les vergers de Bourgogne.)



Ci-dessus, une « momie » de puceron jaune : le puceron a été parasité par une guêpe parasitoïde. Le parasitoïde pond un œuf à l'intérieur du puceron vivant, puis la larve s'y développe en le dévorant de l'intérieur.



Forte présence d'auxiliaires (coccinelles surtout) relevée dans les vergers lors des observations menées pour ce BSV.

Bulletin édité sous la responsabilité de la Chambre régionale d'agriculture de Bourgogne Franche-Comté et rédigé par la Chambre d'agriculture de Côte d'Or, avec la collaboration du SRAL et de la FREDON, à partir des observations réalisées par : CA 21 - CA 71 - FREDON BFC.

Ce bulletin est produit à partir d'observations ponctuelles. S'il donne une tendance de la situation sanitaire régionale, celle-ci ne peut pas être transposée telle quelle à la parcelle. La Chambre régionale d'Agriculture de Bourgogne Franche-Comté dégage donc toute responsabilité quant aux décisions prises par les viticulteurs et agriculteurs pour la protection de leurs cultures et les invite à prendre ces décisions sur la base d'observations qu'ils auront eux mêmes réalisées sur leurs parcelles et/ou en s'appuyant sur les préconisations issues de bulletins techniques.

Dispositif supervisé par le Service Régional de l'Alimentation dans le cadre du dispositif de Surveillance Biologique du Territoire du plan régional Ecophyto.

*"Action du plan Ecophyto piloté par les **Ministères en charge de l'agriculture, de l'écologie, de la santé et de la recherche**, avec l'appui technique et financier de l'**Office français de la Biodiversité**"*

Avec la participation financière de :

