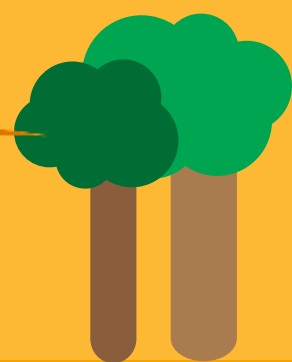


EN BOURGOGNE - FRANCHE COMTE

AGROFORESTERIE



34

PARCELLES RECENSEES

227

HECTARES

14

AGRICULTEURS

6 en Agriculture conventionnelle
6 en Agriculture Biologique
2 en système mixte

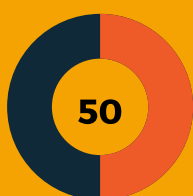


CRÉATION D'UN RESEAU RURAL AGROFORESTIER DE 12 PARTENAIRES

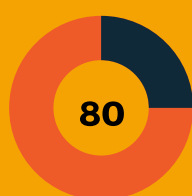
POUR METTRE EN RÉSEAU LA RECHERCHE,
L'ENSEIGNEMENT ET LE DÉVELOPPEMENT AGRICOLE
AMÉLIORER LA CONNAISSANCE DES SYSTÈMES
AGROFORESTIERS ET PROMOUVOIR LEUR DÉVELOPPEMENT

VOTRE CONTACT EN BOURGOGNE & FRANCHE-COMTÉ
ETIENNE BOURGY
ETIENNE.BOURGY@NIEVRE.CHAMBAGRI.FR
03 86 93 40 18

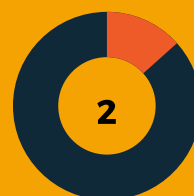
UN RÉSEAU RURAL NATIONAL SUR L'AGROFORESTERIE A
ÉTÉ CONSTITUÉ EN 2015. IL EST COMPOSÉ
D'ASSOCIATIONS DE PROMOTION DE L'ARBRE, DE
CHAMBRES D'AGRICULTURE, DU CNPF, DE CUMA, DE
L'APAD, DE CIVAM, D'ORGANISMES PUBLICS ...
REJOIGNEZ LE RESEAU !



50% DE SYSTÈMES
FRUITIERS
50 % DE SYSTEMES
FORESTIERS



UN AGRICULTEUR
DE LA NIEVRE A
PLANTÉ 80 HA A
LUI SEUL



2 ANS
MOYENNE
D'AGE DES
PLANTATIONS



Ce projet est cofinancé par le
Fonds Européen Agricole pour
le Développement Rural.
L'Europe investit dans les
zones rurales.

