

➤ Structures, pratiques, productivité et
profitabilité des élevages bovins allaitants
Evolutions sur le long terme

Veysset Patrick

INRAE, UMR Herbivores, 63122 St Genès-Champanelle
patrick.veysset@inrae.fr

➤ 1. Contexte



➤ Productivité, croissance, développement

- **Productivité : source de croissance et de compétitivité**
 - **Gains de productivité du travail en agriculture (depuis 50's)**
 - ✓ Agrandissement des structures
 - ✓ Baisse la population active agricole
 - ✓ Spécialisation, concentration, agglomération
 - ✓ Utilisation croissante d'intrants et de capital
 - **Politiques agricoles, marché, technologies**
 - ✓ Succession d'objectifs et de concepts : productivité, durabilité, ...
 - **Exploitations d'élevage bovins**
 - ✓ Productivité du travail → très forte contrainte travail
 - ✓ Simplification des pratiques
 - ✓ **Stagnation des revenus**
- ➡ Productivité des facteurs de production ? Evolutions des pratiques ? Partage des gains de productivité ? Profitabilité ?

➤ 2. Evolutions structurelles, et économiques

Exploitations professionnelles bovins viande françaises 1988-2018

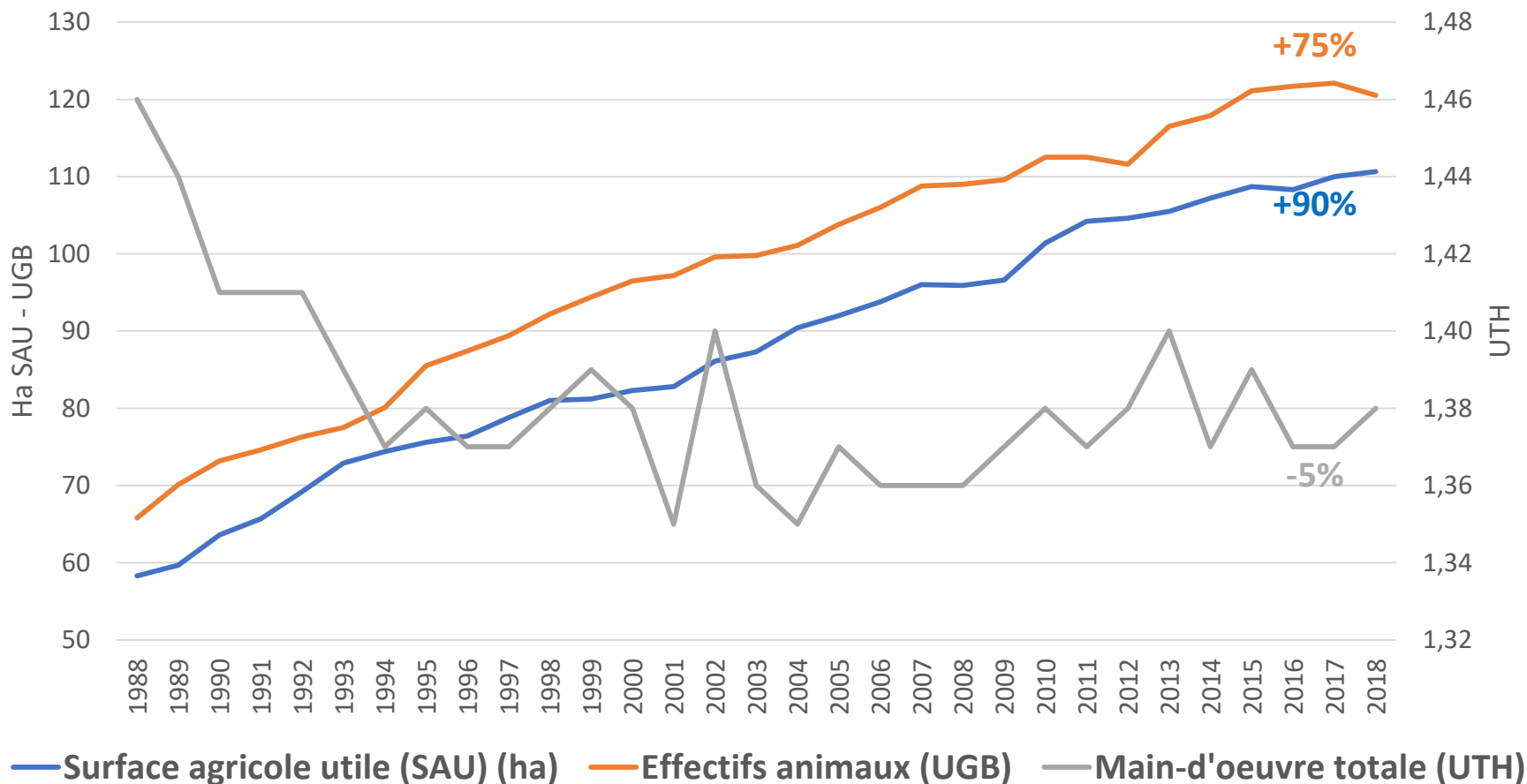
➤ Réseau d'Informations Comptables Agricoles RICA

Orientation technico-économique bovins viande OTEX46

- Statistiquement représentatif des exploitations professionnelles françaises
- En 2018, 7 220 fermes représentatives de 293 287 exploitations agricoles
- Exploitations Bovins Viande françaises OTEX46 :
 - ✓ En 1988, 513 fermes représentatives de 33 419 exploitations BV
 - ✓ En 2018, 712 fermes représentatives de 28 832 exploitations BV
 - ✓ Pas de distinction de systèmes de production

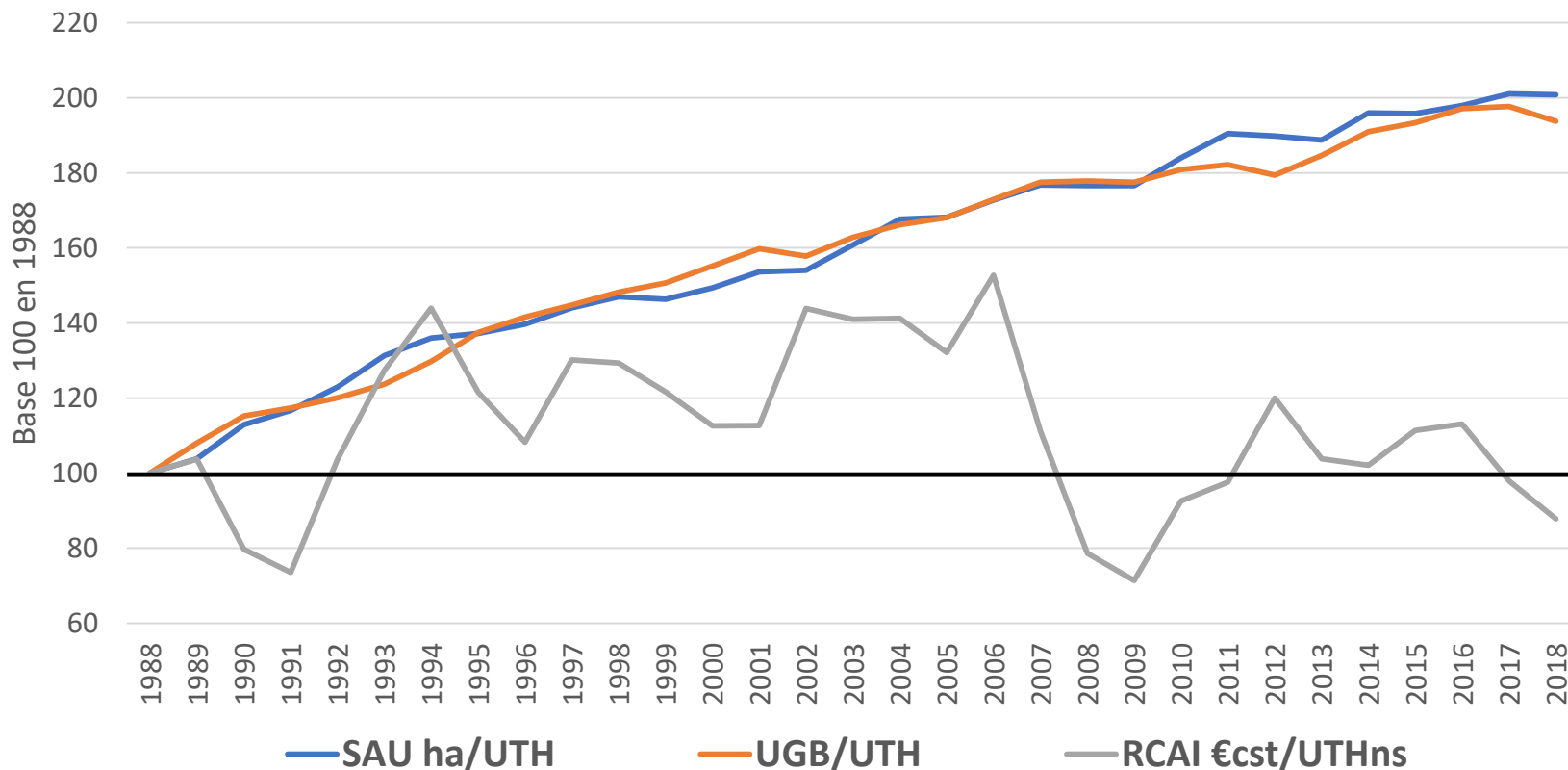
➤ Evolution des structures

RICA OTEX46 1988-2018



➤ Evolution productivité du travail et du revenu

RICA OTEX46 1988-2018

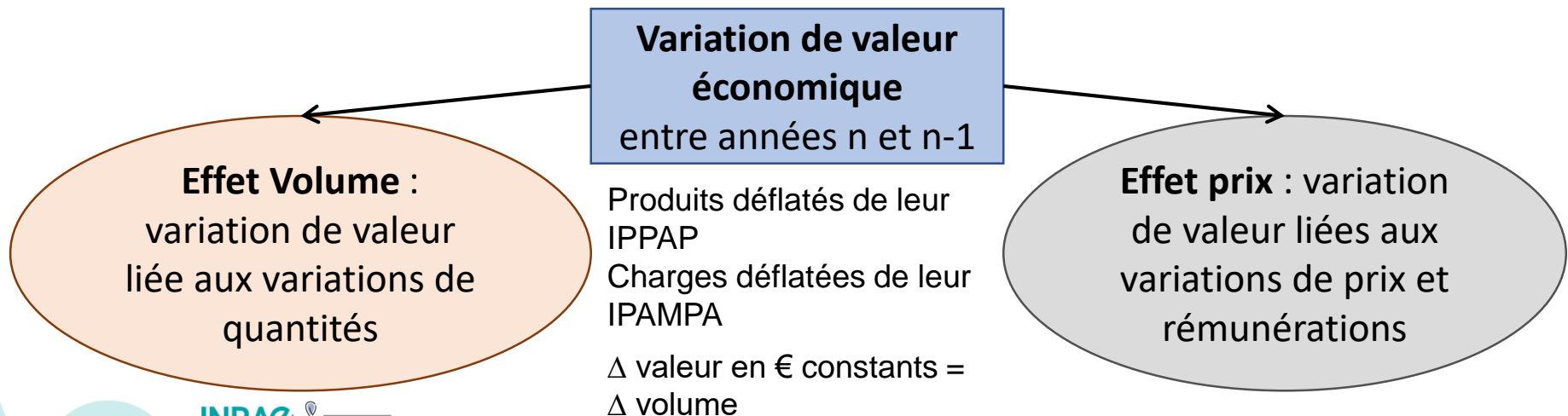


RCAI = résultat courant avant impôts = 20 600 €/UTHns en moyenne sur 31 ans
€cst = euros constants 2018, déflateur Indice des Prix à la Consommation INSEE
UTHns = nombre de travailleurs non salariés

➤ Productivité des facteurs de production

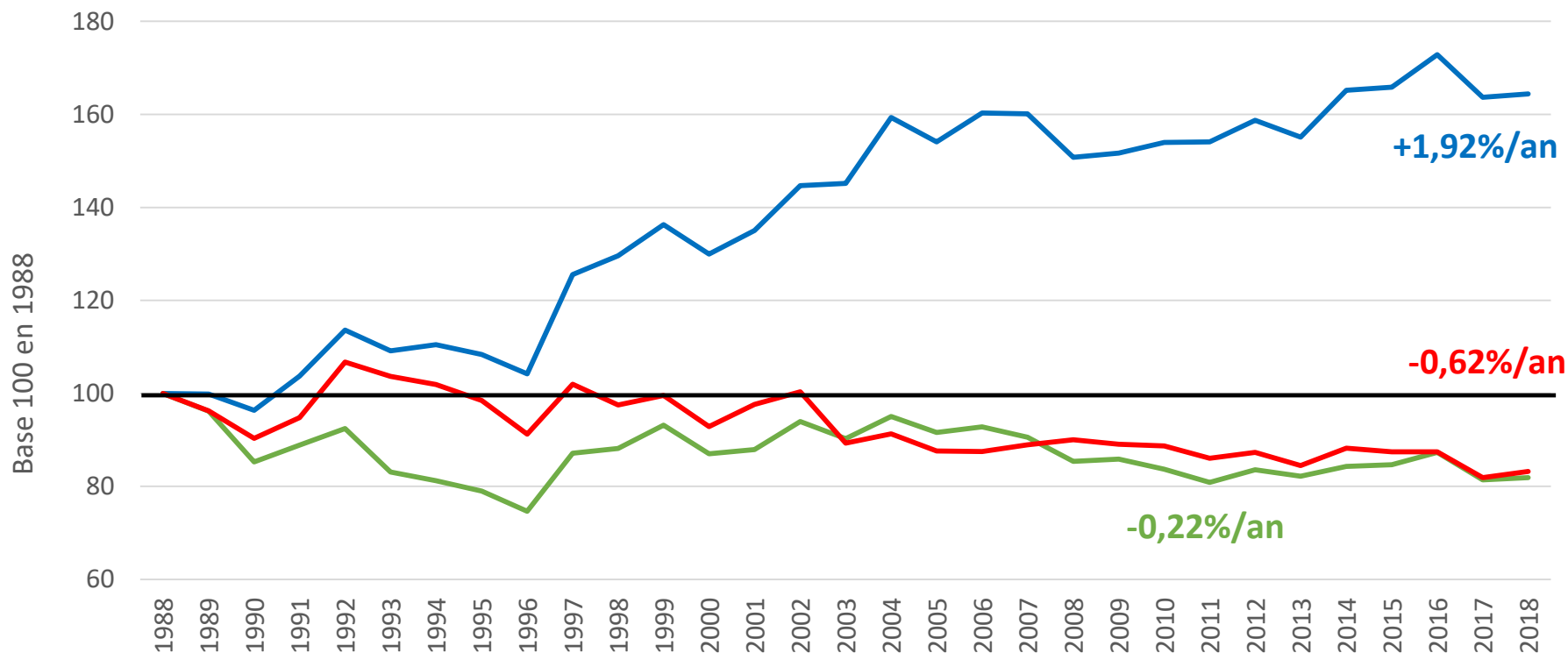
= Volume de production / Volume d'intrants utilisés

- Productivité partielle des facteurs
 - ✓ Travail = Volume Production / Nb Travailleurs
 - ✓ Terre = Volume Production / Ha SAU
 - ✓ Capital = Volume Production / Volume Capital Utilisé
 - ✓ Consommation Intermédiaires = Volume Prod. / Volume CI Utilisé
- Productivité totale des facteurs
 - ✓ Volume Production / Volume (travail + terre + capital + CI) Utilisé
- Efficacité technique du système de production
 - ✓ Volume Production / Volume (CI + capital) Utilisé



➤ Evolution des productivités partielles et de l'efficacité technique des systèmes de production

RICA OTEX46 1988-2018



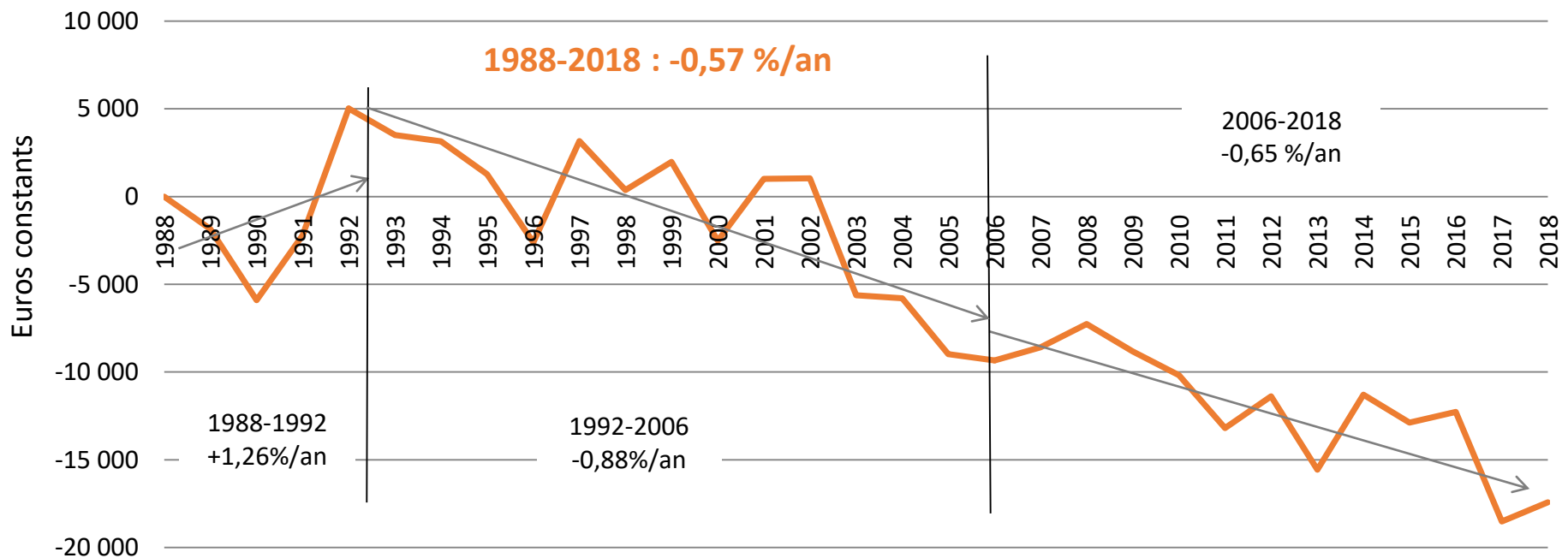
- Productivité du travail
- Productivité du foncier
- Efficacité technique du système (consommations intermédiaires et capital)

➤ Surplus de productivité entre 2 périodes

RICA OTEX46 1988-2018

- Surplus de productivité global (SPG)
 - ✓ Variation du volume de la production, nette de la variation du volume des facteurs de production

$$\text{SPG} = \Delta \text{Volume}_{\text{produits}} - \Delta \text{Volume}_{\text{facteurs}}$$



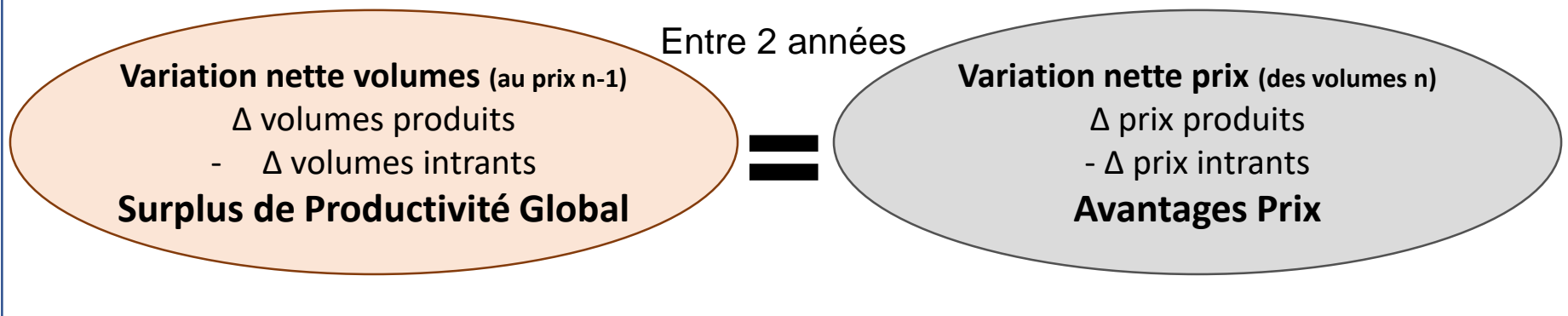
➤ Compte de surplus économique

Partage des gains de productivité

- **Compte de surplus** : répartition des gains de productivité réalisés entre 2 années → transfert entre agents des gains de productivité et des variations de prix

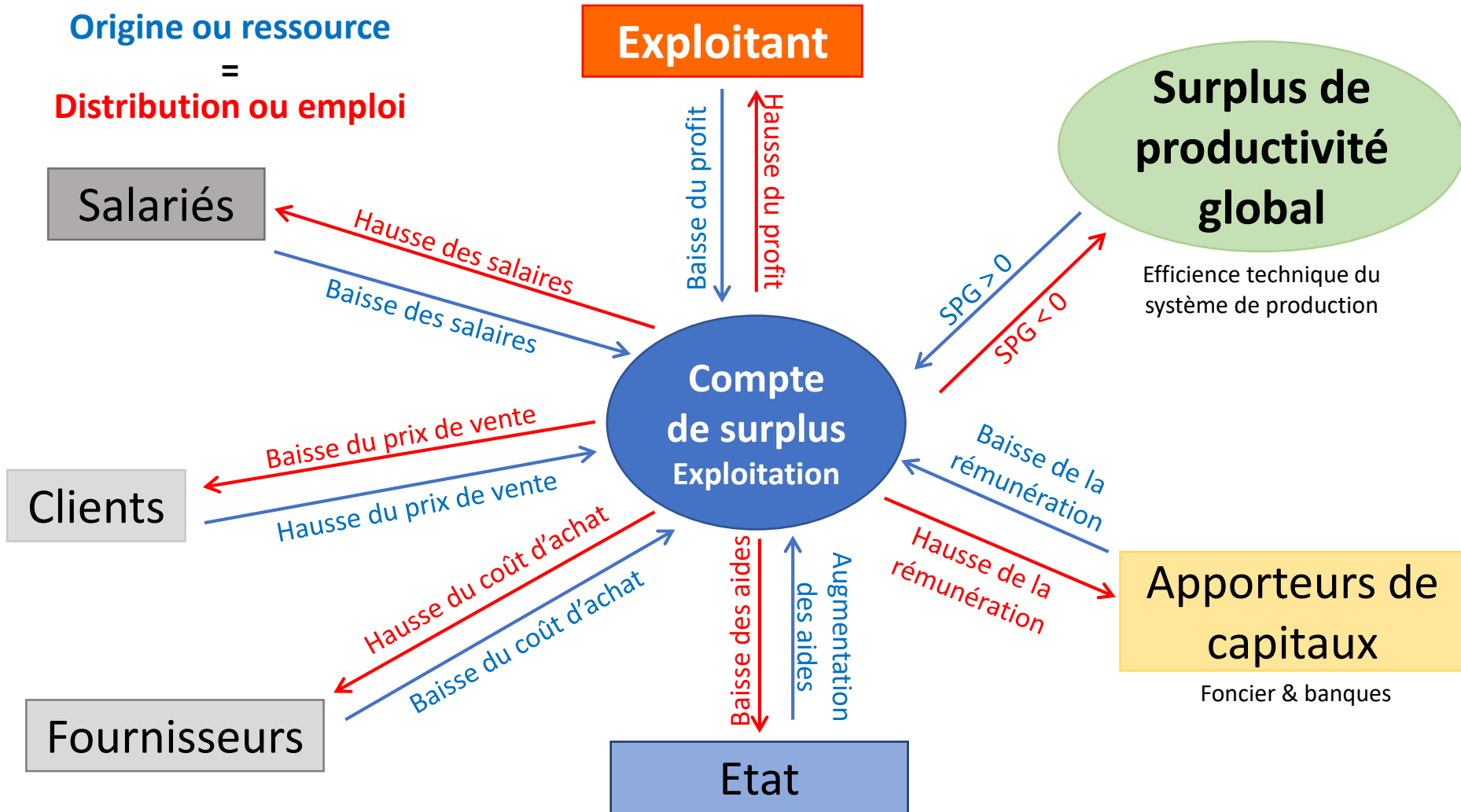
Ensemble des agents économiques en interaction directe avec l'exploitation

- Travailleurs (exploitants et salariés)
- Fournisseurs de biens et services
- Financeurs (Etat, banques, exploitant)
- Clients (aval filières)



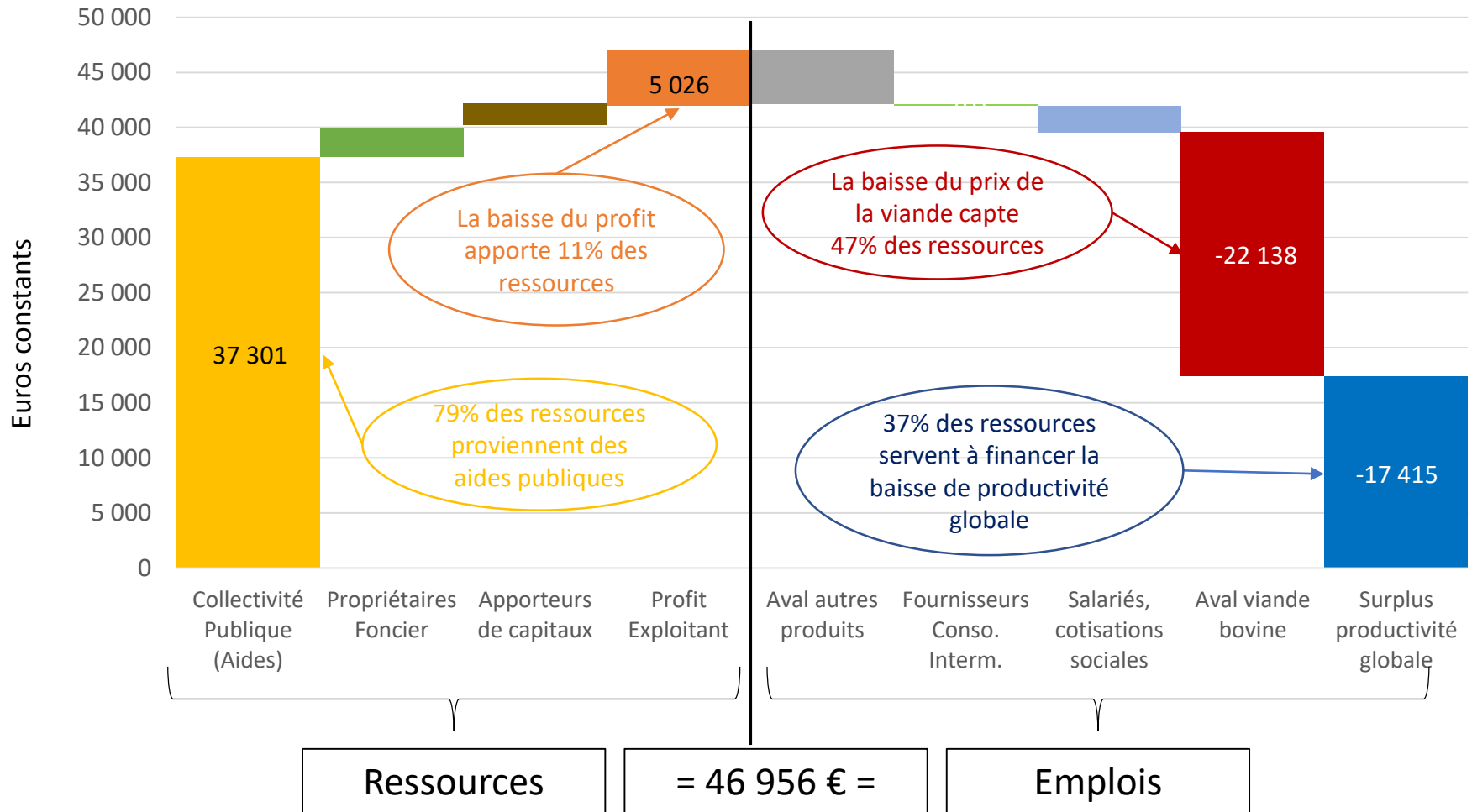
- Une entreprise ne peut distribuer sous forme de variation de rémunérations (ou de variation de prix) que ce qu'elle est capable de générer en termes de gains de productivité

➤ Compte de surplus économique équilibré



➤ Compte de surplus équilibré

Partage des gains de productivité et des variations de prix

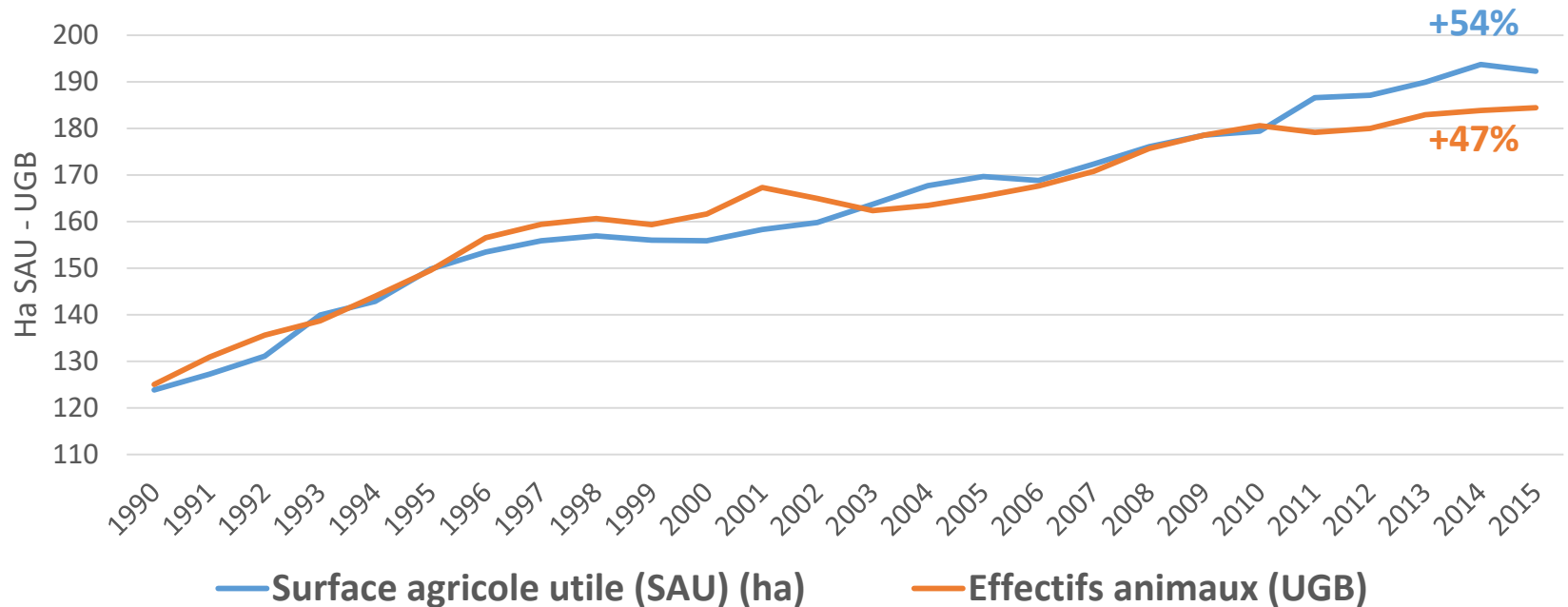


➤ 3. Evolutions de pratiques et performances

Réseau Charolais, 43 exploitations constantes 1990-2015 (26 ans)

➤ Un accroissement continu des structures

Bovins allaitants Charolais INRA 1990-2015

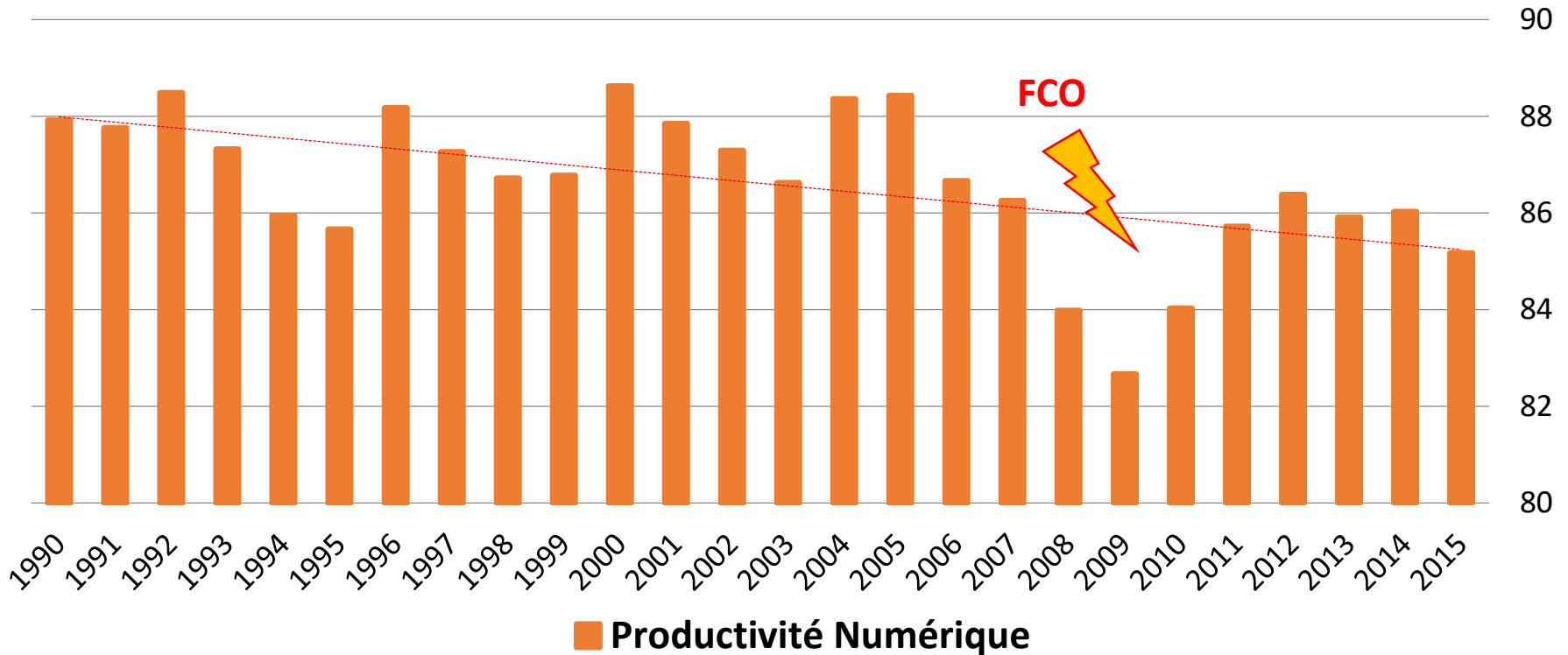


- Taille SAU et troupeau +50%
- Nombre de travailleurs -5%

➔ **Productivité physique du travail +60% à +70%**

➤ Productivité du troupeau de mères fragilisée

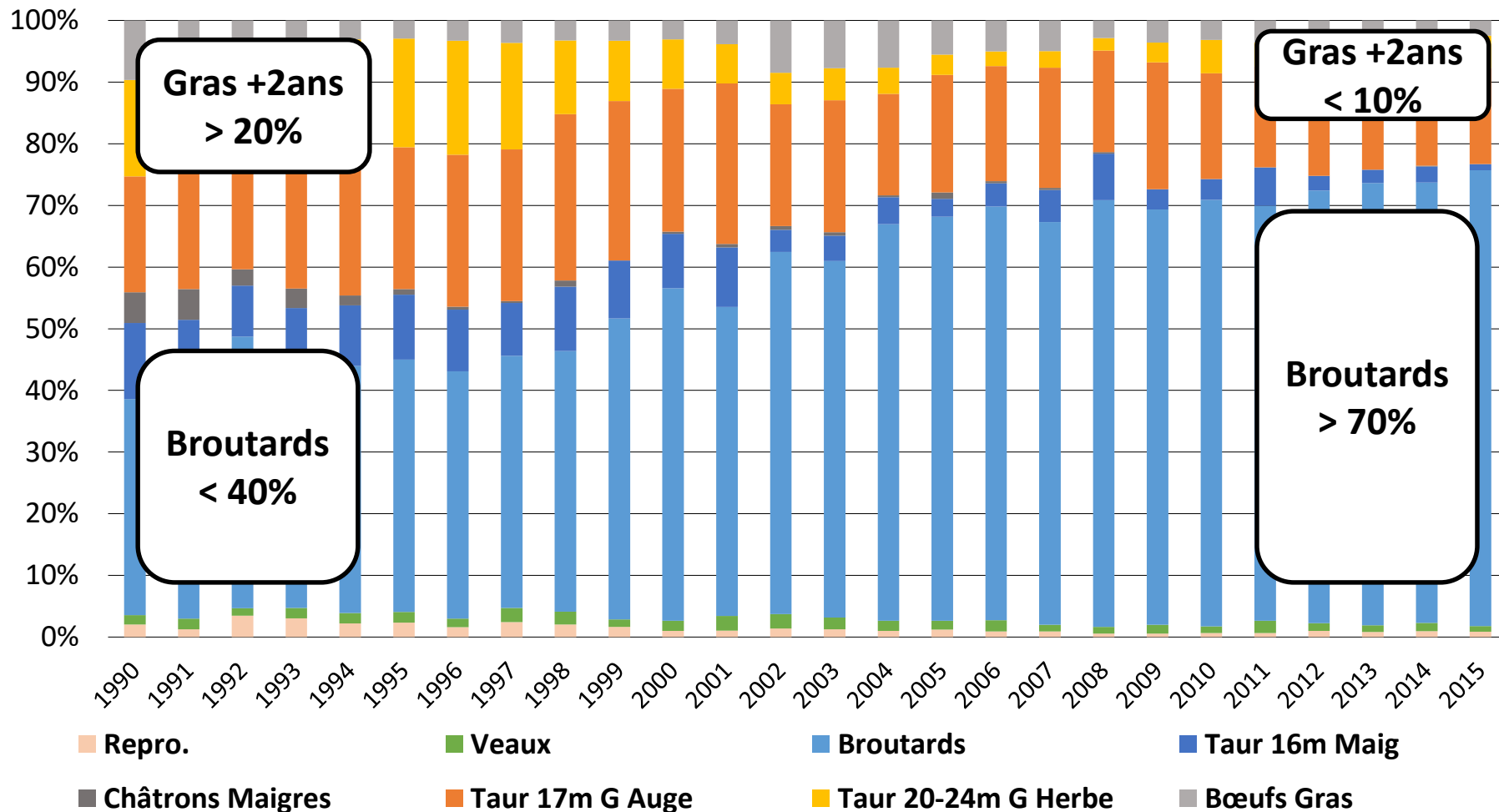
- **Productivité numérique** : nombre de veaux sevrés / femelles mises à la repro



- **Mortalité des veaux** : de 8-9% à 9-10%

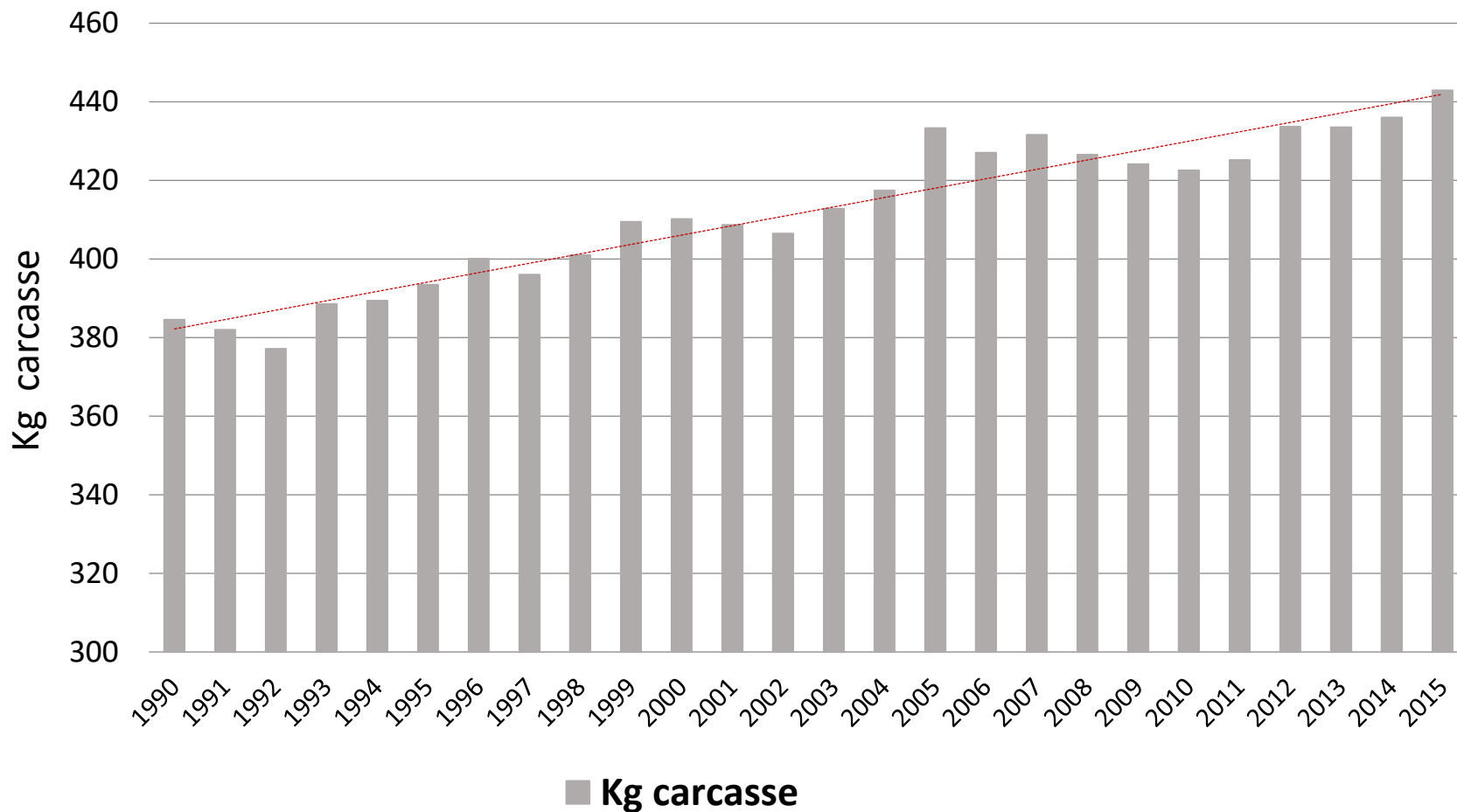
➤ Type de mâles vendus

Standardisation : auge et raccourcissement des cycles

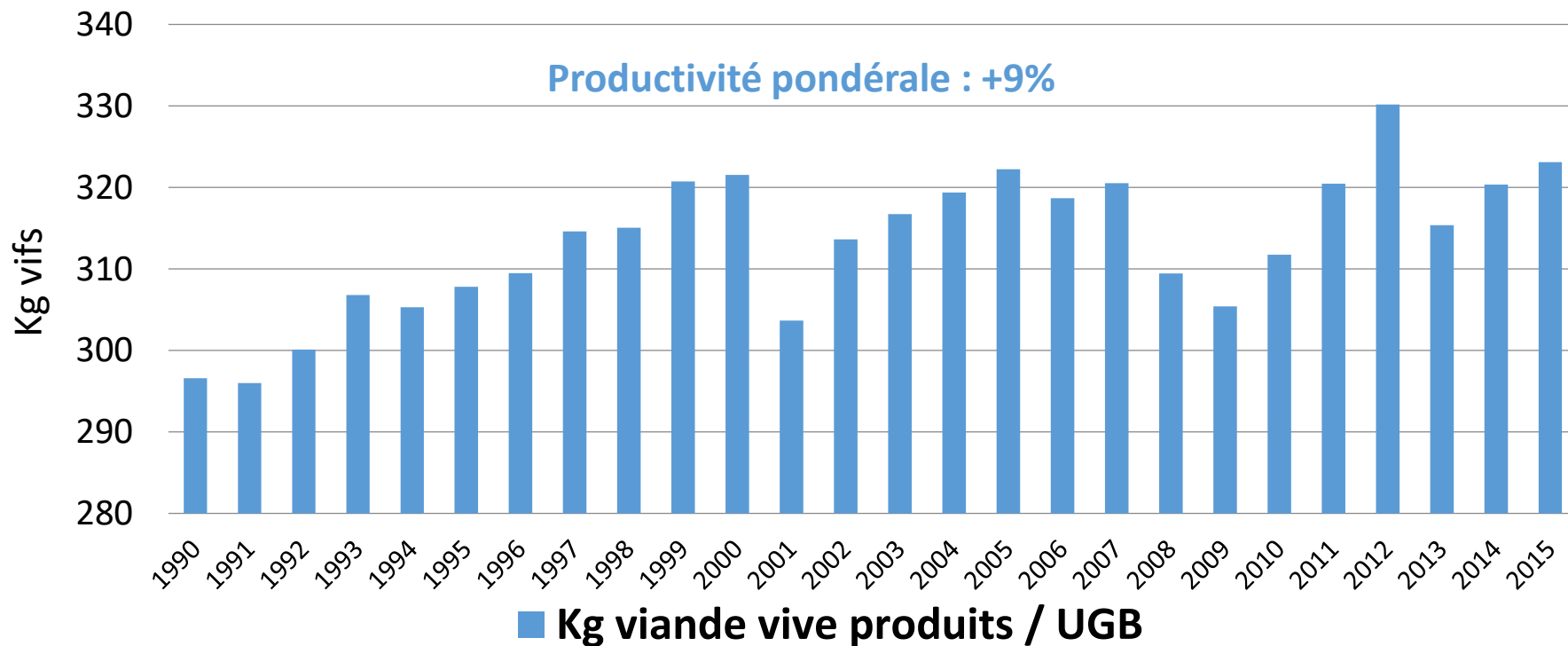


➤ Des vaches grasses qui s'alourdissent

Poids carcasse des vaches de réforme : +2,38 kg / an

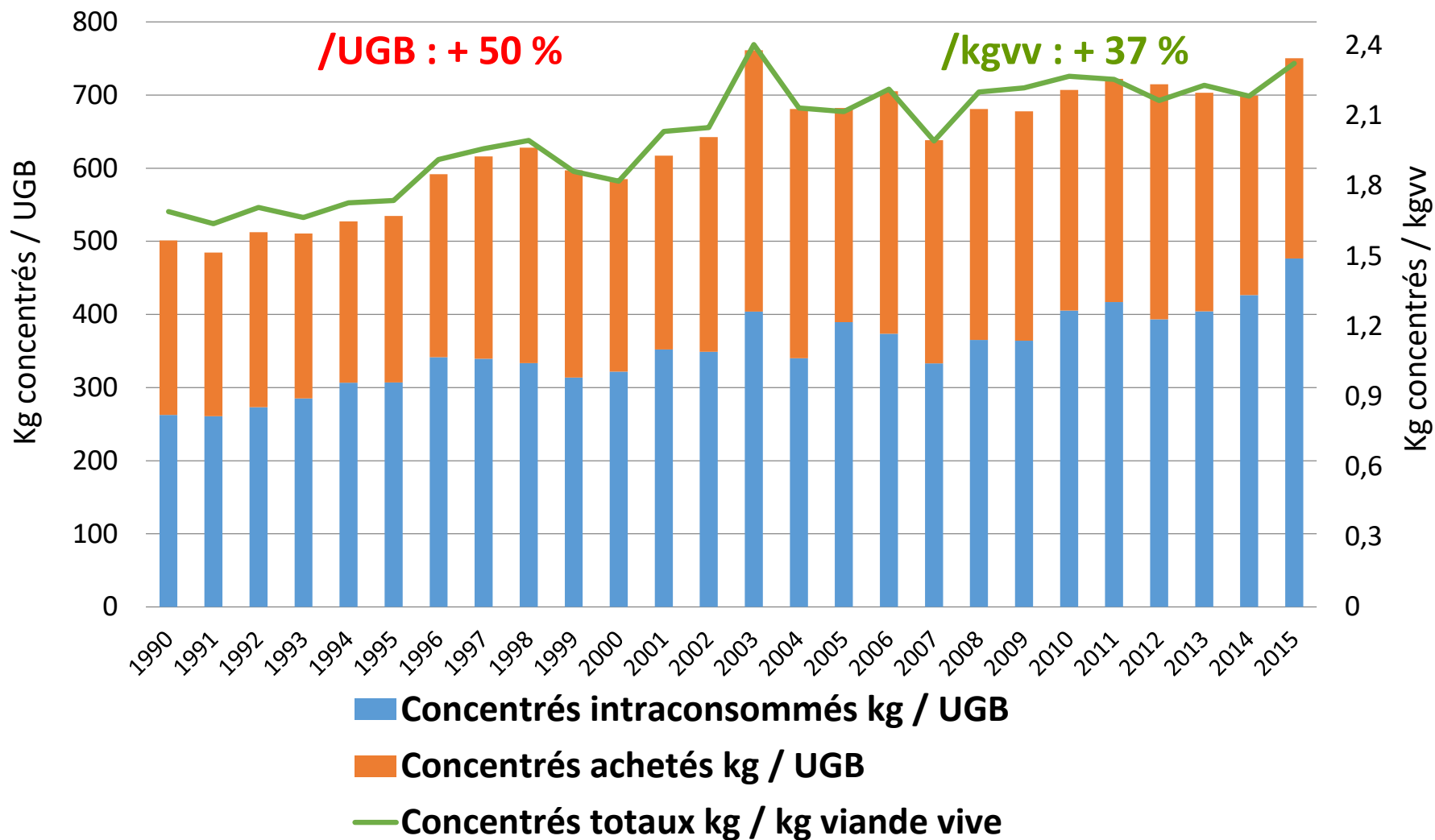


➤ Une productivité pondérale qui augmente moins rapidement que le format des animaux



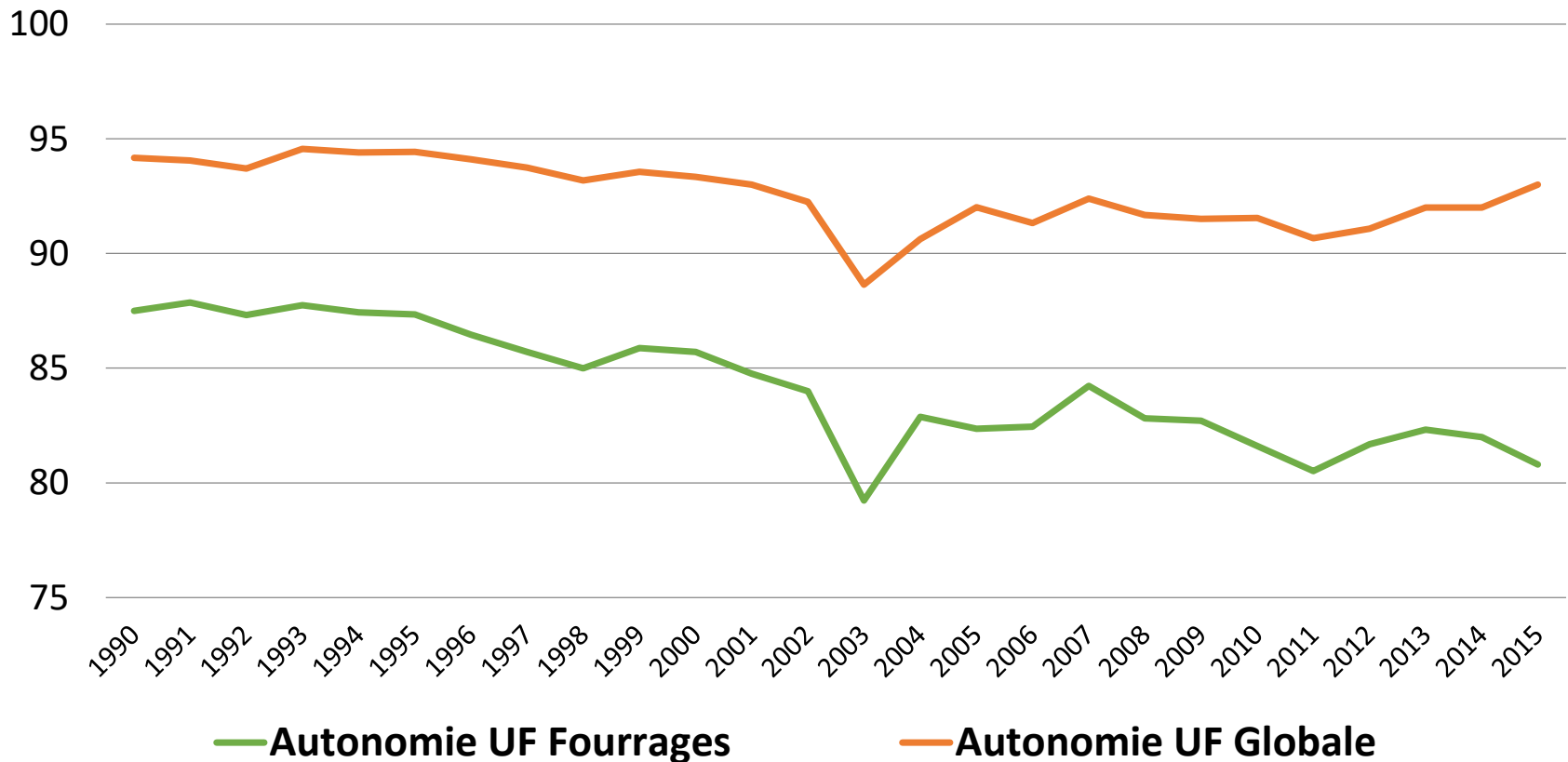
- Augmentation du format des troupeaux
 - Raccourcissement des cycles (broutards, taurillons)
- MAIS** baisse de la productivité numérique

➤ Des systèmes plus consommateurs de concentrés



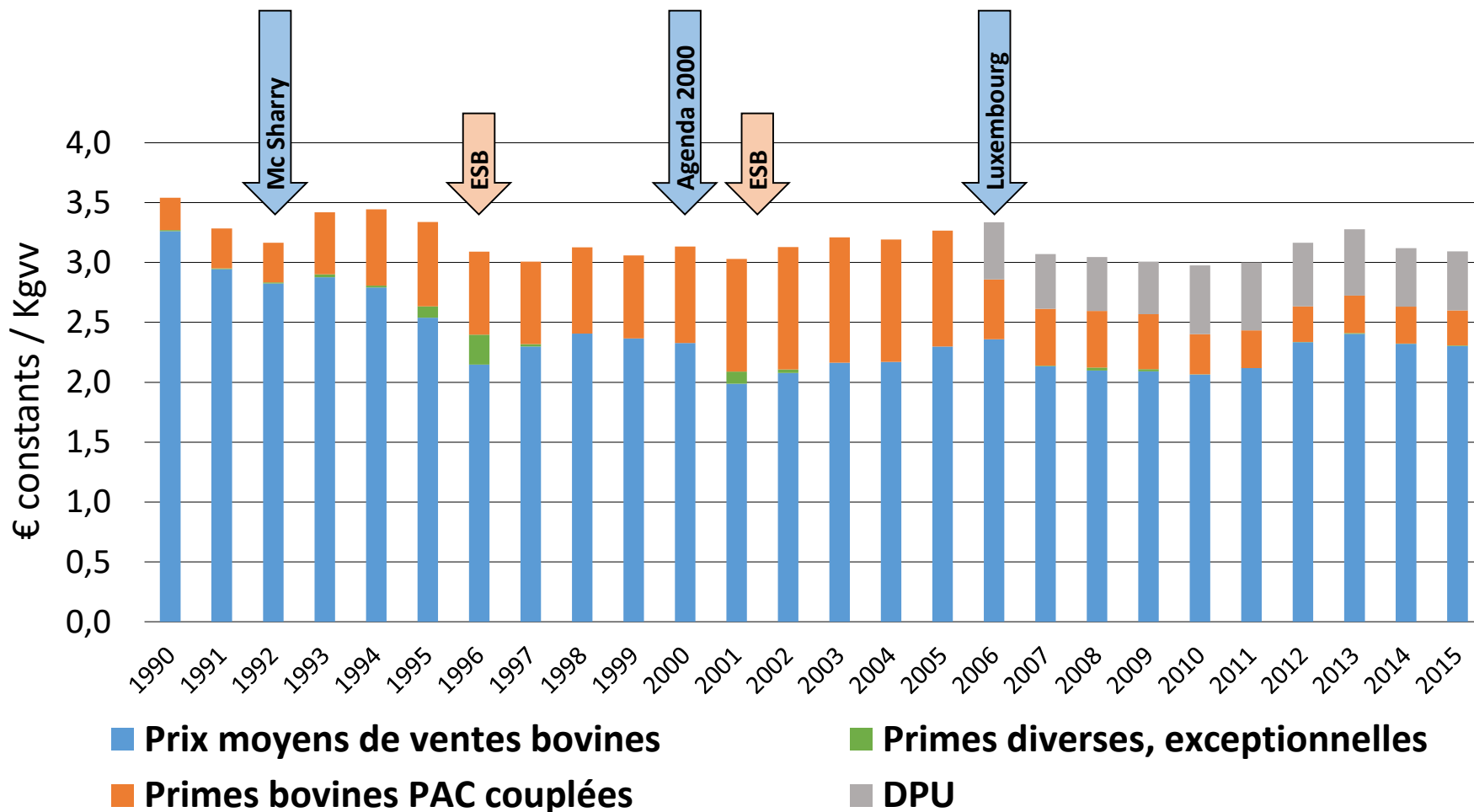
➤ Une érosion de l'autonomie alimentaire

- **Part des besoins UF du troupeaux couverts par**
 - ✓ Fourrages de l'exploitations = autonomie UF fourragère
 - ✓ Fourrages + Concentrés de l'exploitation = autonomie UF globale

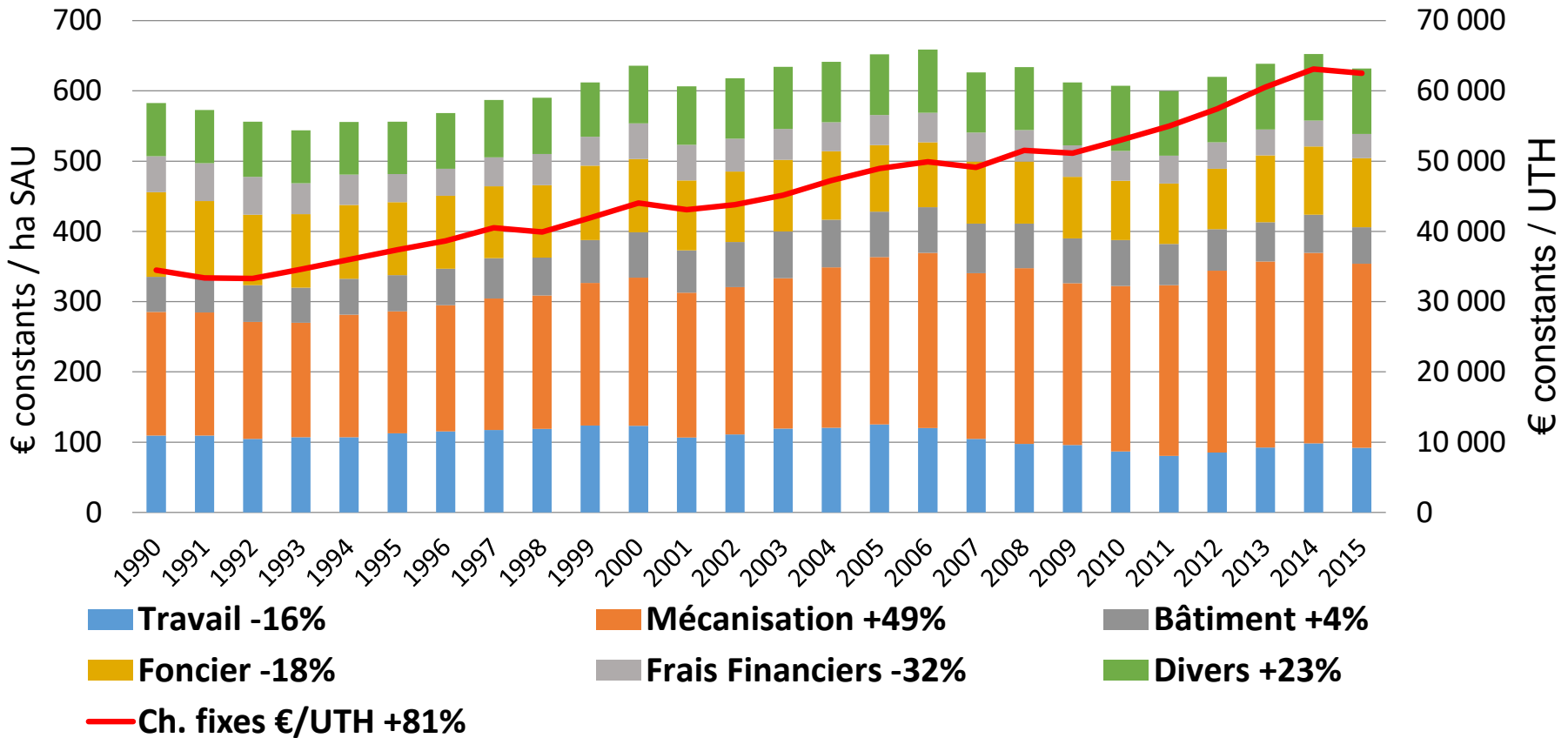


➤ Des primes compensatrices qui ont joué leur rôle

L'ensemble « prix de vente + primes / kg de viande vive » tend à se maintenir



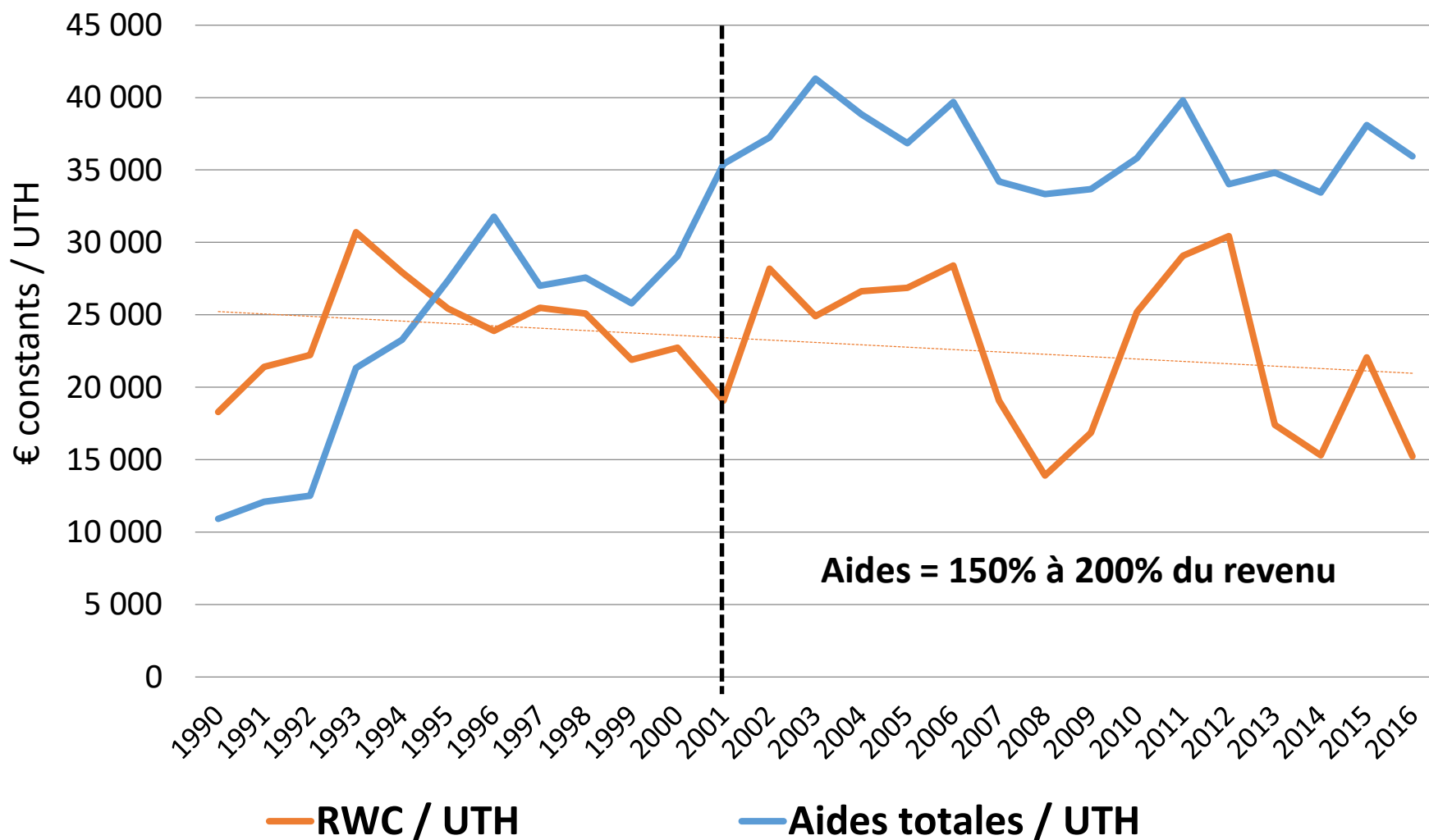
➤ Des charges de structure qui ne diminuent pas malgré l'agrandissement



■ « Explosion » des charges de mécanisation

- ✓ De 30% à plus de 40% des charges fixes totales

➤ Stagnation du revenu par travailleur



➤ Éléments de discussion

- **Marché + primes => Agrandissement => simplification des pratiques**
- **Standardisation des animaux produits**
 - ✓ Raccourcissement des cycles de production
 - ✓ Alourdissement
- **Utilisation accrue de concentrés et de la mécanisation**
 - ✓ Moindre valorisation des fourrages
 - ✓ Frais de mécanisation

➤ Quelques réflexions, conclusions

- **Agrandissement et simplification des pratiques s'opposent à l'efficacité des systèmes de production**
 - ✓ Moindre valorisation des ressources internes
 - ✓ Forts besoins en capital (substitution travail / capital)
- **Taille, productivité du travail, économie d'échelle, ...**
 - ✓ Dogmes à remettre en cause ?
- **Progrès technologique, génétique, technique, recherche, développement, formation**
 - ✓ Pour compenser les pertes d'efficacités du système ?
- **Un problème agronomique → une solution technologique**
 - ✓ Peut-on agir sur la cause du problème ?
 - ✓ Valorisation des ressources et de l'existant

➤ Quelques réflexions, conclusions

- **Stratégie d'adaptation des éleveurs = agrandissement à main-d'œuvre constante**
 - ✓ Aides non plafonnées → incitations à l'agrandissement ?
 - ✓ Maximisation des aides → stratégie non optimale !
- **Gains de productivité du travail et les aides captés par l'aval**
 - ✓ Baisse du prix d'achat des produits (mineral)
- **PAC 2015-2020 : 1e signal contre l'agrandissement ?**
 - ✓ Plafonnement et dégressivité PMTVA (ABA),
 - ✓ Paiement redistributif (52 ha)
- **Création et captation de valeur ajoutée à la production**
 - ✓ Engraissement à l'herbe (vraiment à l'herbe !) → type génétique ?
 - ✓ Label de qualité
 - ✓ Maintenir la valeur ajoutée sur les fermes → place de l'éleveur dans la filière ?
 - ✓ Rémunération des services rendus par l'élevage