



ALIMENTER SON CHEPTEL DANS UN CONTEXTE DE CHANGEMENT CLIMATIQUE

SÉBASTIEN WINKLER – CA39



#JOURNÉE AGRICULTURE BIOLOGIQUE

LE BIO'TI FULL DAY

ELEVAGE LAITIÈRE et ALLAITANT

Thervay (39) le 27/10/2021
St Eugène (71) le 16/11/2021

LA PRAIRIES, UN ALLIÉ INDÉNIABLE FACE AUX ALÉAS CLIMATIQUES

DES ESPÈCES FOURRAGÈRES RÉSISTANTES À LA SÉCHERESSE

Graminées

Le dactyle
La fétuque élevée
Les bromes

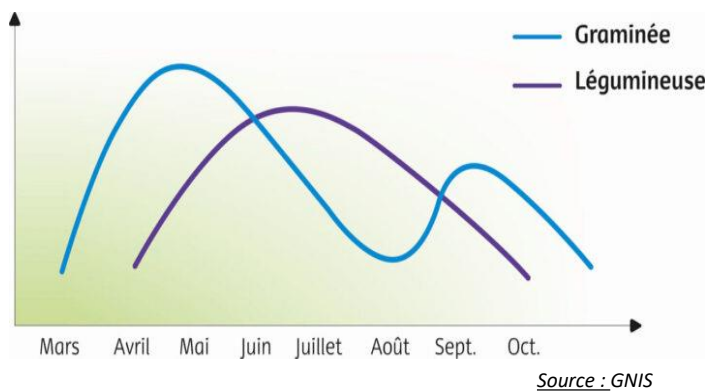
Légumineuses

La luzerne
Le lotier
Le sainfoin

Autres plantes

La chicorée
Le plantain

L'ASSOCIATION LÉGUMINEUSES / GRAMINÉES



Du fait de sa diversité d'espèces, la prairie a naturellement une grande capacité d'adaptation aux aléas climatiques.

A nous de l'aider en ce sens !

AMÉLIORER LA TOLÉRANCE DES PRAIRIES AUX ALÉAS

Diversité des espèces

Diversité Génétique

Espèces résistantes

SÉCURISER LA PRODUCTION DE VOS PRAIRES

Déprimage
Report sur pied

Variétés plus précoces

Fauche précoce

Contact Jura : Sebastien.winkler@jura.chambagri.fr ☎ 03 84 35 14 55



CULTURES : ADAPTER LES ESPÈCES ET LES VARIÉTÉS CULTIVÉES

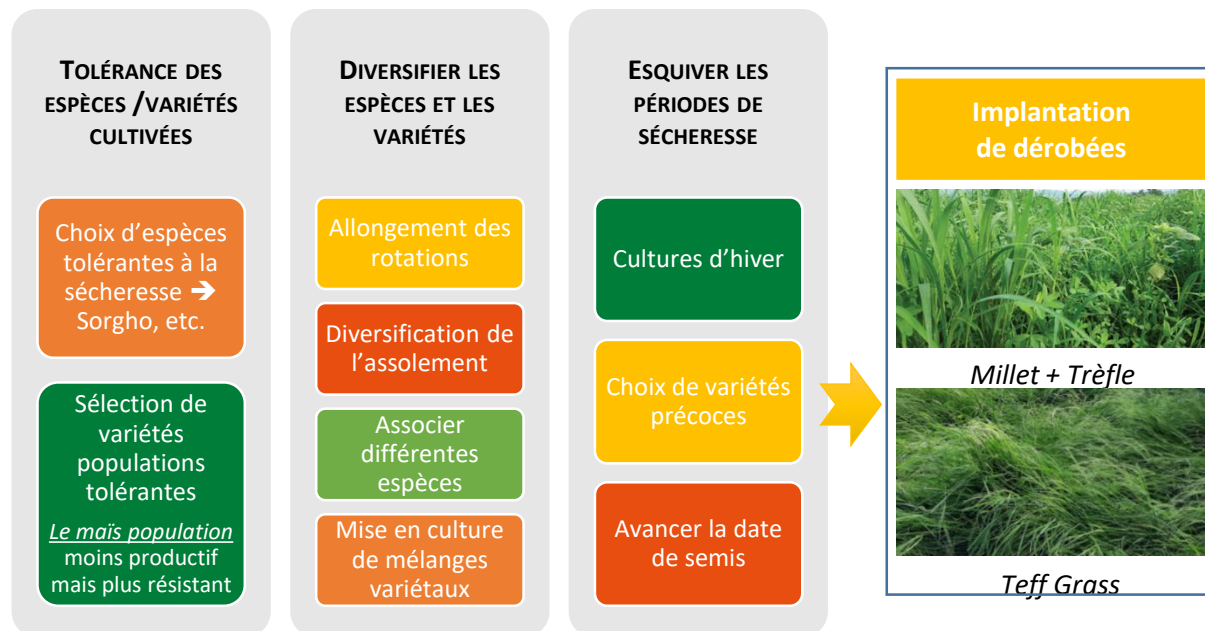


TABLEAU COMPARATIF DE DÉROBÉES ESTIVALES SOURCE CA AURA 2019

Tableau récapitulatif des espèces :

	Exploitation	Rendement potentiel (tMS/ha)	Implantation	Valeur fourragère	Date limite de semis	Dose de semis	Coût indicatif (semence)
Moha	Fauche ++ Affouragement + Pâturage +	3 à 5	70-90 jours	0.7 UF 60/70 PDI	Mi-juillet	25 kg/ha	40-50€/ha
Teff Grass	Fauche ++ Pâturage +	3 à 5	50-60 jours	0.8 UF 65/75 PDI	Mi-juillet	10 kg/ha	90 €/ha
Millet perlé	Fauche + Affouragement ++ Pâturage ++	3 à 5	60-70 jours	0.8 UF 65/75 PDI	Mi-juillet	15 kg/ha	40-50€/ha
Sorgho	Affouragement ++ Pâturage ++	4 à 6	60 jours	0.8 UF 90/100 PDI	Mi-juillet	30/35 kg/ha (Hybride) 25 kg/ha (Sudan-grass)	95-110€/ha

PENSER L'ADAPTATION DE SON SYSTÈME

AU NIVEAU COLLECTIF : RAMI FOURRAGER©

Jeu de plateau qui se déroule autour d'un **groupe d'agriculteurs, s'interrogeant sur l'adaptation de leur système.** Ils sont accompagnés d'un conseiller qui va modéliser ces changements sur un logiciel afin de voir l'incidence sur le stock annuel des fourrages.

Objectif :

Appliquer des aléas sur une exploitation type. **Rechercher collectivement des leviers et les tester** à travers les échanges entre agriculteurs.

AU NIVEAU INDIVIDUEL : DIAGNOSTIC TECHNICO-ECO

