

TERRALTO

AU SERVICE DES COLLECTIVITÉS ET DES TERRITOIRES

AU SERVICE DES COLLECTIVITÉS ET DES TERRITOIRES

CHAMBRE D'AGRICULTURE DE HAUTE-SAÔNE



**ENSEMBLE
FAISONS VIVRE LES PROJETS
DE VOS TERRITOIRES**

LE MOT DU PRÉSIDENT



Le défi de l'agriculture est de répondre à tous les marchés alimentaires, sans les opposer, en apportant aux agriculteurs un meilleur retour de la valeur ajoutée dans le système qu'ils ont choisi. Conscient de ce rôle majeur de l'agriculture dans l'aménagement du territoire et dans l'économie communautaire, de la nécessité de maintenir une agriculture forte dans sa diversité, socialement viable et écologiquement responsable, la Chambre d'agriculture affiche sa volonté de créer un partenariat avec les collectivités locales et souhaite partager avec elles les ambitions suivantes :

- Développer une vision partagée des enjeux pour l'agriculture à prendre en compte dans les politiques communautaires en cohérence avec les orientations professionnelles et la politique portée par les élus communautaires sur le territoire.*
- Faire connaître et promouvoir l'activité agricole locale auprès de la population*
- Faciliter l'émergence de projets et d'actions nouvelles sur le territoire liées à l'agriculture, l'environnement et au monde rural répondant à la diversité des attentes des agriculteurs et des habitants.*
- Coordonner les initiatives et les actions des groupes structurés ou non*
- Préserver la ressource non renouvelable des terres agricoles, préserver la ressource en eau pour tous les habitants et activités du territoire.*
- Contribuer à la valorisation du cadre de vie et au partage du territoire.*

Pour atteindre ces objectifs, la Chambre d'agriculture :

- a identifié un interlocuteur privilégié sur votre territoire, qui sera votre relai, vous trouverez ses coordonnées à la fin de ce fascicule,*
- souhaite vous rencontrer pour identifier les enjeux agricoles et ruraux de chaque territoire,*
- ambitionne de nouer un partenariat avec vous sur la base de ces enjeux partagés,*
- vous présente, dans ce fascicule, les actions qu'elle mène ou peut mener sur votre territoire.*

Plus que jamais nos territoires ont besoin de partenaires soudés face au défi du développement territorial, il faut réunir nos forces pour offrir l'opportunité au plus grand nombre de travailler et s'épanouir en Haute-Saône.

Thierry CHALMIN, Président de la Chambre d'agriculture de Haute-Saône.



NOS DOMAINES D'EXPERTISE

- Aménager l'espace et gérer le foncier p 4
- Accompagner les projets de territoire p 5
- Manger local p 6
- Contribuer à la gestion durable de l'eau p 8
- Agir pour la biodiversité, l'environnement et les paysages p 9
- Œuvrer pour la transition énergétique, le climat et la qualité de l'air p 10
- Favoriser l'économie circulaire et la gestion des déchets p 11

VOTRE CHAMBRE D'AGRICULTURE, LA SOLUTION DURABLE À VOS ENJEUX DE TERRITOIRE

EXPERTISE

A l'écoute de vos besoins, nous mettons à votre service des équipes d'experts pluridisciplinaires, pour vous proposer une solution globale et transversale et assurer la réussite de vos projets.

ANCRAGE TERRITORIAL

Forts de notre présence sur le territoire et de notre expérience dans l'accompagnement et le financement de projets, nous vous apportons des solutions pour atteindre vos objectifs.

CONCERTATION

Votre Chambre d'agriculture s'appuie sur la concertation entre les différentes parties prenantes dans une position de facilitateur, d'animateur et d'expert pour des solutions sur-mesure et partagées.

AMÉNAGER L'ESPACE ET GÉRER LE FONCIER

Vous envisagez des projets d'urbanisation ou d'aménagement sur votre territoire ?

Nous élaborons avec vous une solution adaptée à vos projets en tenant compte des enjeux agricoles et forestiers.



NOS SERVICES

- Élaborer le diagnostic agricole des documents d'urbanisme et de planification
- Accompagner les échanges parcellaires
- Favoriser la reconquête des friches et des parcelles délaissées
- Accompagner les projets d'intérêt général (infrastructures de transport, ...)
- Favoriser le dialogue en mettant en place des médiations entre collectivités et exploitants agricoles
- Estimer les indemnités relatives à de nouvelles infrastructures



NOS PLUS

- ✚ Notre connaissance du territoire et de ses acteurs
- ✚ Notre expertise pluridisciplinaire dans l'identification des enjeux agricoles et forestiers en amont des documents d'urbanisme, de planification et des procédures d'aménagement
- ✚ Notre capacité à mobiliser durablement et collectivement les agriculteurs et les acteurs locaux

ILS NOUS ONT FAIT CONFIANCE



Le Département pour le suivi des études préalables d'aménagement à Fresse.

Le Syndicat des Eaux de St Antoine pour les indemnités après passage de conduites.

ACCOMPAGNER LES PROJETS DE TERRITOIRE

Vous voulez développer des projets structurants pour votre territoire ?
Renforcer le tissu économique et social local ?

Nous accompagnons une démarche participative avec les acteurs du territoire et élaborons un programme d'actions pour concrétiser vos idées.



NOS SERVICES

- Faire émerger de nouveaux projets
- Élaborer et conduire des programmes d'actions agricoles
- Faciliter le renouvellement des générations d'agriculteurs
- Accompagner la structuration et l'évolution des filières économiques
- Élaborer des diagnostics agricoles et alimentaires
- Cartographier, visualiser et valoriser vos données

repertoireinstallation.com

 S'installer
en agriculture



NOS PLUS

- ⊕ Notre approche systémique des projets de territoire grâce à la mobilisation de nombreuses compétences
- ⊕ Notre savoir-faire et notre présence sur les territoires pour favoriser l'adhésion des acteurs dès l'amont du projet (pouvoirs publics, acteurs économiques, associations, habitants...)
- ⊕ Notre expérience dans la recherche de financements pour faire avancer vos projets

ILS NOUS ONT FAIT CONFIANCE



La CCPMC, la CCPH, la CCHC, la C3, la CCMJ, la CAV pour leur diagnostic territorial agricole.

MANGER LOCAL

Vous désirez dynamiser l'économie locale et promouvoir l'identité de votre territoire ?

Nous recensons l'offre de produits locaux puis organisons le développement et la structuration de circuits de proximité.



NOS SERVICES

- Identifier et promouvoir les produits locaux
- Accompagner des projets alimentaires territoriaux (PAT)
- Permettre aux collectivités de comprendre les enjeux de la loi Egalim et favoriser l'approvisionnement local de la restauration hors domicile
- Accompagner les magasins de producteurs



NOS PLUS

- ✘ Notre expertise à la croisée des filières alimentaires et des dynamiques territoriales
- ✘ Notre capacité à mobiliser les producteurs
- ✘ Notre connaissance des filières alimentaires
- ✘ Notre marque nationale Bienvenue à la Ferme garantit visibilité et qualité de service liées à 25 ans d'expérience



ILS NOUS ONT FAIT CONFIANCE

La CCRC pour l'étude de faisabilité de l'approvisionnement local de la future cuisine centrale, en partenariat avec Ecooparc.



CONTRIBUER À LA GESTION DURABLE DE L'EAU

Vous voulez mettre en place des plans d'action autour des captages d'eau ?

Nous vous accompagnons afin de prendre en compte les enjeux de l'activité agricole pour vos projets de gestion de l'eau grâce à de nombreuses solutions adaptées.



NOS SERVICES

- ▶ Elaborer et animer des programmes d'action sur les aires d'alimentation de captage pour lutter contre les pollutions ponctuelles et diffuses (diagnostic d'exploitation, accompagnement du changement de pratiques...)
- ▶ Accompagner les projets de gestion multi-acteurs de l'eau à l'échelle d'un bassin ou d'un cours d'eau (protocole, contractualisation, médiation, animation)



NOS PLUS

- ✚ Notre ancrage durable sur le territoire facilite l'adhésion des agriculteurs et des parties prenantes autour d'un projet commun
- ✚ Nos réponses adaptées au territoire grâce à une approche pragmatique des enjeux hydrographiques, agricoles, économiques et sociaux
- ✚ Notre capacité à accompagner les politiques publiques et la réglementation

ILS NOUS ONT FAIT CONFIANCE

15 communes nous ont confié l'animation de leurs captages.



Opération pilote entre Durgeon et Ognon : conduite d'actions techniques sur le thème de la qualité de l'eau.

AGIR POUR LA BIODIVERSITÉ, L'ENVIRONNEMENT ET LES PAYSAGES

Vous tenez à préserver et valoriser la biodiversité, les milieux et les ressources naturels en lien avec les agriculteurs ?

Nous mobilisons nos connaissances des milieux, des activités agricoles ainsi que de la réglementation pour faire aboutir vos projets.



NOS SERVICES

- Elaborer et animer des projets agro-environnementaux et climatiques (PAEC)
- Réaliser des diagnostics biodiversité à l'échelle locale (délimitation des zones humides...)
- Accompagner les porteurs de projet sur la compensation environnementale
- Participer à l'élaboration de plan paysage
- Guider dans la plantation de haies

INNOV'
ACTION



NOS PLUS

- ✚ Notre expertise sur les liens entre environnement et pratiques agricoles
- ✚ Notre expérience dans l'accompagnement des outils de politiques publiques et notre connaissance de la réglementation
- ✚ Notre capacité à combiner performances environnementales et économiques avec les agriculteurs pour un développement durable des territoires

ILS NOUS ONT FAIT CONFIANCE



Le SIBHVO a délégué l'animation du PAEC Haute Vallée de l'Ognon depuis plus d'1 an à la CA70.

ŒUVRER POUR LA TRANSITION ÉNERGÉTIQUE, LE CLIMAT ET LA QUALITÉ DE L'AIR

Vous vous engagez dans une démarche de territoire à énergie positive? Vous cherchez à développer la production d'énergies renouvelables et locales ?

Nous favorisons l'émergence de vos projets et vous accompagnons dans leur mise en œuvre et leur suivi.



NOS SERVICES

- Réaliser des études d'opportunités de projets de méthanisation territoriale
- Sensibiliser les acteurs économiques, associatifs et le grand public aux enjeux énergétiques et climatiques
- Participer à la mise en oeuvre des Plans Climat Air Energie Territoire et des TEPOS/TEPCV
- Accompagner la structuration des filières bois-énergie gérées durablement



© Ecopart 2016



NOS PLUS

- ⊕ Notre mission de représentation et notre expertise au service de la transition énergétique
- ⊕ Notre expérience et notre capacité à conduire des projets multi-acteurs
- ⊕ Nos compétences techniques sur la gestion des ressources, la structuration des filières et la viabilité économique des projets

ILS NOUS ONT FAIT CONFIANCE

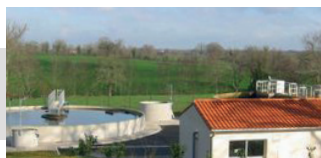


La CA70 a accompagné la CCPL dans une étude de gisements de produits agricoles susceptibles d'alimenter un méthanisateur.

FAVORISER L'ÉCONOMIE CIRCULAIRE ET LA GESTION DES DÉCHETS

Vous souhaitez être accompagné dans le traitement, la valorisation et le retour au sol des déchets organiques ?

Nous vous soutenons grâce à une offre de services variés et adaptés à vos besoins.



NOS SERVICES

- Réaliser des plans d'épandage de boues de STEP
- Assurer le suivi réglementaire des épandages
- Accompagner la gestion des déchets organiques sur votre territoire (compost, déchets verts...)
- Lagunage : diagnostic de remplissage, assistance à maîtrise d'oeuvre du suivi des chantiers d'épandage et bilan agronomique



NOS PLUS

- ⊞ Notre fort ancrage sur le territoire facilite l'adhésion des agriculteurs
- ⊞ Nos compétences et nos outils dans la gestion des ressources et des sols et notre connaissance des pratiques agricoles et des réglementations
- ⊞ Notre expérience dans le traitement des déchets organiques pour une vision territoriale et à long terme de la gestion des déchets

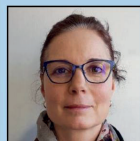


ILS NOUS ONT FAIT CONFIANCE

67 collectivités ont été appuyées par la CA70 dont 27 en 2019 pour réaliser le suivi réglementaire de l'épandage de boues d'épuration en agriculture.

FAITES APPEL À VOTRE CHAMBRE D'AGRICULTURE

Et travaillons ensemble pour des projets
qui prennent vie



Votre référente

Christine YODER

03.84.77.14.67

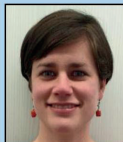
christine.yoder@haute-saone.chambagri.fr

Collectivités en charge

PAYS VESOU VAL DE SAONE / PAYS DE

LANGRES

CCHVS / C3 / CAV / CCTDS / CCTV / CCPVA



Votre référente

Charlotte MALIVERNAY

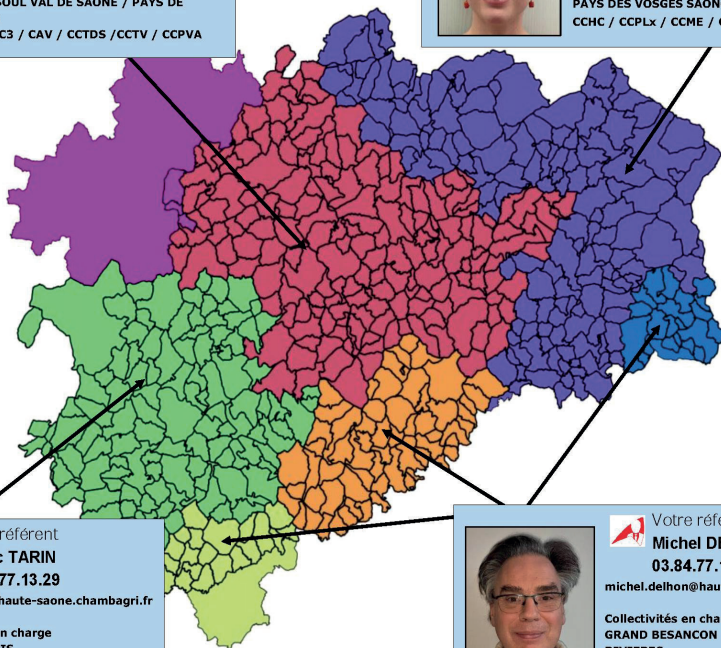
03.84.77.14.63

charlotte.malivernay@haute-saone.chambagri.fr

Collectivités en charge

PAYS DES VOSGES SAÛNOISES

CCHC / CCPLx / CCME / CCPL / CCPV



Votre référent

Pierric TARIN

03.84.77.13.29

pierric.tarin@haute-saone.chambagri.fr

Collectivités en charge

PAYS GRAYLOIS

CCVG / CCMGY / CC4R



Votre référent

Michel DELHON

03.84.77.14.65

michel.delhon@haute-saone.chambagri.fr

Collectivités en charge

GRAND BESANCON / PAYS DES 7

RIVIERES

CCVM / CCPMC / CCPH / CCPR

**LE RÉFÉRENT DE TERRITOIRE,
l'interlocuteur privilégié de votre collectivité.**



CONTACT

☎ 03 84 77 14 69

✉ accueil@haute-saone.chambagri.fr

📍 17 quai Yves Barbier BP 20189 70004 VESOUL Cedex



www.afnor.org
Conseil-Etude-Diagnostic

Retrouvez les coordonnées de votre chambre et les prestations proposées sur
www.bourgognefranche-comte.chambres-agriculture.fr/haute-saone

Septembre 2020