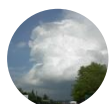


La Chambre d'agriculture de Haute-Saône est agréée par le Ministère chargé de l'Agriculture pour son activité de conseil indépendant à l'utilisation de produits phytopharmaceutiques sous le n°IFO1762 dans le cadre de l'agrément multi-sites porté par l'APCA.



Les conseils contenus dans ce bulletin sont basés sur les observations des parcelles de référence du BSV. Ils sont à adapter en fonction de votre propre situation.

Si non spécifié, il faut considérer une absence d'alternatives à l'application de produits phytosanitaires. Toutes les méthodes de lutte alternatives à la chimie sont consultables sur les guides cultures des chambres d'agriculture de Bourgogne Franche-Comté.



METEO

Il est tombé de 4 à 5 mm dans la nuit de dimanche à lundi.

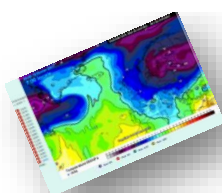
La semaine que nous venons de vivre a été extrêmement douce. A Rioz, des températures max ont frôlé les 20°C et la moyenne des températures max des 7 derniers jours et de 17.9°C !

Un rafraîchissement est annoncé pour la fin de la semaine.

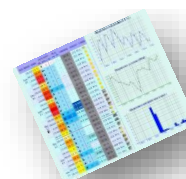
Prévisions saisonnières



Modèles



Pluie et températures Gray



2020 – pluviométrie et températures



| 2020 | 70 | | | | | | | | | |
|--------------|-------------------|--------------|-------------------|--------------|-------------------|--------------|-------------------|--------------|-------------------|--------------|
| POSTE | CHARGEY LES GRAY | | RIOZ | | VENISEY | | FROTEY LES VESOUL | | VILLERSEXEL | |
| Mois | Temp MOYENNE (°C) | Pluie (mm) | Temp MOYENNE (°C) | Pluie (mm) | Temp MOYENNE (°C) | Pluie (mm) | Temp MOYENNE (°C) | Pluie (mm) | Temp MOYENNE (°C) | Pluie (mm) |
| Janvier | 4,6 | 22,6 | 4,4 | 36,0 | 4,3 | 31,0 | 4,8 | 20,6 | 4,0 | 31,8 |
| Février | 7,6 | 69,8 | 7,5 | 102,4 | 7,3 | 83,0 | 7,5 | 72,2 | 7,3 | 99,8 |
| Mars | 7,9 | 52,4 | 7,5 | 84,2 | 7,4 | 64,0 | 7,8 | 57,4 | 7,2 | 85,4 |
| Avril | 13,8 | 39,5 | 13,0 | 33,8 | 12,7 | 24,5 | 14,5 | 20,2 | 12,7 | 19,0 |
| Mai | 15,0 | 76,9 | 14,4 | 132,7 | 14,1 | 99,0 | 14,9 | 121,1 | 14,0 | 107,8 |
| Juin | 18,0 | 82,4 | 17,6 | 91,8 | 17,5 | 82,5 | 17,7 | 108,8 | 17,3 | 146,6 |
| Juillet | 21,1 | 12,4 | 20,6 | 16,7 | 20,2 | 21,9 | 21,2 | 16,0 | 20,0 | 19,0 |
| Août | 22,2 | 62,0 | 21,9 | 47,1 | 21,6 | 69,5 | 22,1 | 85,5 | 21,4 | 30,6 |
| Septembre | 18,0 | 83,8 | 17,8 | 70,1 | 17,4 | 59,1 | 18,2 | 47,6 | 17,4 | 76,1 |
| Octobre | 11,3 | 125,8 | 11,0 | 157,0 | 11,2 | 130,8 | 11,1 | 122,0 | 10,9 | 125,4 |
| Novembre | 11,3 | 17,4 | 11,6 | 21,4 | 11,1 | 21,6 | 12,0 | 19,2 | 11,0 | 15,6 |
| Décembre | | | | | | | | | | |
| Total | 13,7 | 645,0 | 13,4 | 793,2 | 13,1 | 686,9 | 13,8 | 690,6 | 13,0 | 757,1 |



Stades et état des cultures

Les colzas ne poussent plus.

Très petit colza. Passera-t'il l'hiver ?



Petit colza associé à luzerne. Si le colza ne s'en sort pas, il restera la luzerne.



Colza semé 17/08



Colza associé, dans les zones où le colza a encore à « manger », il recouvre les plantes associées



Insectes – Grosses altises - Charançons

- **Les grosses altises** sont toujours actives dans les parcelles à risque (voir photos). Elles sont encore nombreuses dans les cuvettes enterrées

Galerie de larve de grosse altise



Larve de grosse altise avec 2 « bouts » noirs



Encore et toujours grosses altises dans les cuvettes



Les berlèses sont en cours dans les **témoins non traités**, sur 13 parcelles déjà analysées, nous ne trouvons pas plus de 2 larves par plante. Nous détaillerons les résultats la semaine prochaine.

Le seuil de 5 larves par plante n'est atteint dans aucune parcelle non traitée.

Pour réaliser les berlèses, il faut laisser sécher les pieds au moins 12 jours (les larves tombent des pieds au 9^{ème} jour !)

- **Quelques rares captures de charançons** cette semaine. On trouve essentiellement des baris dans les cuvettes.

Il est trop tard pour intervenir avec un insecticide contre le charançon.

Avec la douceur de ces derniers jours, les œufs n'ont pas mis longtemps à éclore...

Voici une première larve de charançon du bourgeon terminal.



On trouve également des larves de diptères (mouches) dans les pétioles.

Les colzas sont d'excellents hôtels à insectes !



Conseil

Tout insecticide est désormais inutile. Nous maintenons la surveillance des larves de grosses altises.

Avec le mois de novembre doux et plutôt sec que nous avons vécu (favorable à l'activité des grosses altises), il se peut que les infestations larvaires remontent en décembre ou janvier. Il n'est pas exclu qu'un insecticide soit conseillé en janvier ou février si le nombre de larves par plante a significativement progressé.

Pesées entrée hiver

Voir bulletin Agrosaoône N°37



Stades et état des cultures

Les semis sont terminés.

Les semis de fin septembre tallent.

Les semis du 9/10 sont au stade 3 f, début tallage.

Les semis postérieurs au 14/10 sont au stade 2-3 feuilles.

Blé semé à la volée le 20 septembre derrière maïs grain



Blé semé à la volée le 20 octobre derrière colza



Dans cette parcelle très argileuse et jamais travaillée (car située en zone inondable), la prospection racinaire de ce blé semé à la volée est excellente !

On y trouve bien sur des vers de terre anéciques mais également, en grande quantité, des vers beaucoup fragiles que sont les vers endogés et épigés (ci-dessous).



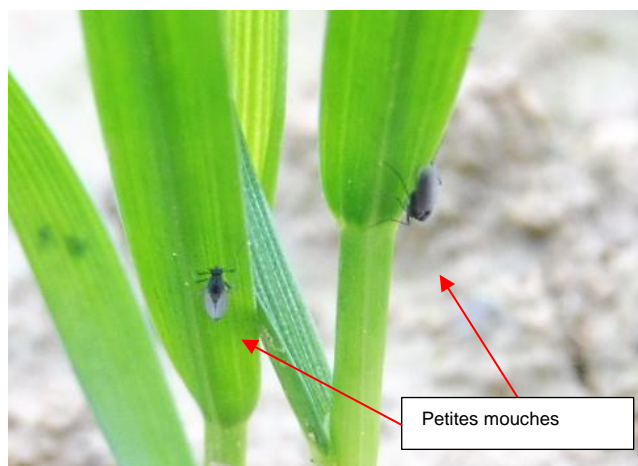
Pucerons

Sur le terrain

Les pucerons *Sitobion* et *Rhopalosiphum* sont visibles dans les parcelles. Il n'y a pas eu de progression des infestations par rapport à la semaine dernière, il y a même régression dans quelques parcelles (sans insecticide). On trouve quelques rares ailés sur les pièges englués.

Les infestations restent faibles, de 0 à 10% de pieds porteurs.

Ce ne sont pas des pucerons.



Puceron parasité



Colonie de pucerons sur orge tolérante à la JNO en train de détoxifier l'herbicide



Rhopalosiphum padi sur triticale



Conseil

Le risque reste faible, l'impasse reste possible sur blé et orge étant donné que dans une grande majorité des situations, moins de 10% des pieds sont porteurs de pucerons. Sur des blés ou orges semés fin septembre au stade début tallage, le seuil peut monter à 20% de pieds porteurs.

Normalement des colonisations tardives de pucerons ne posent pas de problèmes d'autant que la météo à venir ne sera guère favorable à la multiplication des pucerons.

Nous poursuivons encore quelques temps la surveillance.

Désherbage blé

**Les conditions météo ont été exceptionnelles : au moins 90% des céréales sont dés herbées.
Attention aux risques de gel en fin de semaine.**

Vulpins à 1 feuille dans ce blé semé le 20/10



Critères de reconnaissance des graminées

Voir bulletin Agrosaône N°34



ORGE d'HIVER

Semis

Les semis de fin septembre sont au stade tallage.
Les semis du 9/10 sont au stade 3 f, début tallage.
Les semis postérieurs au 15/10 sont au stade pointant à 2 à 3 f.

Variétés brasserie



*Collection d'orges fourragères tolérantes à la JNO
Objectif : comparer les rdts et multiplier la semence*



Désherbage Orge

Eviter les désherbages en fin de semaine, il va faire froid !

Vulpies dans l'orge



Gaillets et coquelicots dans cette orge



Pucerons

Voir paragraphe blé.



Luzerne

Témoin sans antigraminées contre levées d'orge



Ça brasse, ça brasse



Méteils

Triticale avoine vesce pois féverole bio



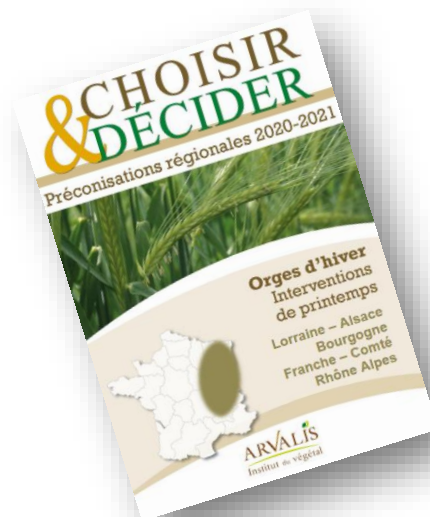
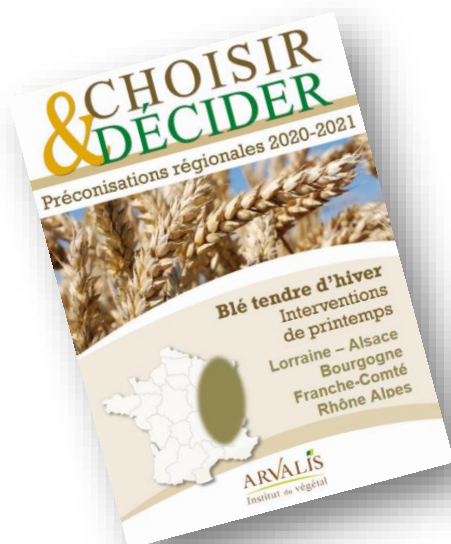
Triticale avoine vesce pois féverole non bio





Blé tendre : Préconisations ARVALIS pour les interventions du printemps 2021 ([cliquez](#))

Orge hiver : Préconisations ARVALIS pour les interventions du printemps 2021 ([cliquez](#))



- **WEBINAIRE Grandes Cultures — Haute-Saône**
Le vendredi 4 décembre 2020
De 9h30 à 12h30 - sur votre ordinateur



REGION
BOURGOGNE
FRANCHE
COMTE



AGENCE FRANÇAISE
POUR LA BIODIVERSITÉ
MINISTÈRE DE L'ENVIRONNEMENT



ÉCOPHYTO
RÉDUIRE ET AMÉLIORER
L'UTILISATION DES PHYTOS

WEBINAIRE Grandes Cultures — Haute-Saône
Le vendredi 4 décembre 2020
De 9h30 à 12h30 - sur votre ordinateur



Vous pourrez vous connecter à partir de 8h50 pour tester votre connexion.
Si difficultés, vous pourrez contacter Aline DELAITRE : 03 84 77 14 69 ou
Johanne DUMAGNY : 03 84 77 13 10

Pour vous connecter utilisez de préférence Chrome ([cliquez](#))



Et utilisez la version web de TEAMS

Bénéficiez de la meilleure expérience de réunions Teams avec l'application de bureau

[Télécharger l'application Windows](#) [Télécharger la version web](#) [cliquez ici](#)

PROGRAMME

De 9h30 à 12h30

- ⊕ **9 h30** - HVE - PAC - Haies (Pierrick TARIN et Jérôme Tschenn CA 70) - 15 min
- ⊕ **9 h45** - Point sur la **Silphie** - (Céline Beluche CA 70) - 15 min
- ⊕ **10h00** - Conseil stratégique et séparation vente et conseil - (**Stéphane Aubert Campenet CA 70**) - 15 min
- ⊕ **10h15** - Résultats d'expérimentations fertilisation azotée blé et biostimulant - (Emeric Courbet et Jérôme Tschenn CA 70) - 40 min
- ⊕ **10h55** - Fertilité des sols et nutrition des plantes, quelles nouveautés ? (Diane CHAVASSIEU Arvalis) - 25 min
- ⊕ **11h20** - Ambrosie Datura - Vigilances ! (Emeric Courbet CA 70) - 15 min
- ⊕ **11h35** - Changement climatique et pistes d'adaptation - Exemples du colza et du Maïs (Stéphane Aubert Campenet - Emeric Courbet CA 70) - 30 min
- ⊕ **12h05** - **Tournesol** : implantation—plantes associées pour limiter les dégâts d'oiseaux ? Quoi de neuf en désherbage du tournesol ? (Michaël Geloën Terres Inovia) - 25 min



ARVALIS
Institut du végétal

Terres
Inovia
l'agronomie en mouvement



Nous vous enverrons un lien de connexion par mail quelques jours avant le 4/12.
Pour tous renseignements : téléphone auprès de Aline DELAITRE : 03.84.77.14.41
ou par mail : aline.delaitre@haute-saone.chambagri.fr

Bulletin rédigé et édité par la Chambre d'agriculture de Haute-Saône
17 quai Yves Barbier - BP 20189
70004 VESOUL
Tél.: 03 84 77 14 40

Site internet :



Les conseils contenus dans ce bulletin sont basés sur les observations des parcelles de référence du BSV. Ils sont à adapter en fonction de votre propre situation. Cliquez pour lire le [BSV Grandes Cultures](#).

Se référer à l'étiquette du produit avant utilisation.

Pour connaître les matières actives des produits cités, se référer au site <https://ephy.anses.fr/> et aux guides cultures papier des Chambres d'Agriculture de Bourgogne Franche Comté.

Un référentiel produits phytosanitaires actualisé en permanence est disponible sur MesP@rcelles pour les abonnés. Pour chaque produit, vous trouverez toutes les informations sur les matières actives, les mélanges, les usages, la réglementation, les phrases de risque...



La Chambre d'agriculture de Haute-Saône est agréée par le Ministère chargé de l'Agriculture pour son activité de conseil indépendant à l'utilisation de produits phytopharmaceutiques sous le n°IFO1762 dans le cadre de l'agrément multi-sites porté par l'APCA.

