

2019

Le rendez-vous  
des agriculteurs  
**innovants !**

**INNOV'**  
**ACTION**  
by Chambres d'agriculture

## LUTTER CONTRE L'ANTIBIORESISTANCE EN ELEVAGE



**Prévention autour de la vaccination,  
un levier pour réduire sa  
consommation d'antibiotiques**

« Mieux vaut prévenir que guérir ! »



2019

Le rendez-vous  
des agriculteurs  
**innovants !**

# INNOV' ACTION

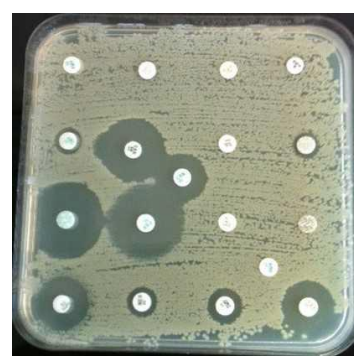
by Chambres d'agriculture

## LUTTER CONTRE L'ANTIBIORESISTANCE EN ELEVAGE

### Généralités sur la vaccination



- Les différents types de vaccins / protocoles vaccinaux
- Les différents types d'immunité (colostrale / individuelle / foetale, systémique / locale)
- Bonnes pratiques vaccinales, bonne utilisation du vaccin, échecs vaccinaux
- Identifier les germes qui circulent dans mon Élevage
- Alimentation / déparasitage / complémentation minérale et vitaminique
- Maladies multifactorielles



2019

Le rendez-vous  
des agriculteurs  
**innovants !**

**INNOV'**  
**ACTION**  
by Chambres d'agriculture

## LUTTER CONTRE L'ANTIBIORESISTANCE EN ELEVAGE

### L'exemple des problèmes pulmonaires



- Élevage de 120 vêlages, stabulation libre, paillage mécanisé, épisode de bronchopneumonie sur deux Cases de vêlage (15 veaux malades sur 40) en janvier, l'éleveur décide de vacciner contre les maladies respiratoires avec par exemple Rispoval intranasal (ou Bovalto intranasal)
- Les animaux qui toussent reçoivent une injection d'antibiotique (Longicine ou Ténaline) et une injection d'anti-inflammatoire (Tolfine ou Métacam)
- Les autres veaux des deux cases touchées sont vaccinés.
  - Ce que l'éleveur a bien fait :
  - Ce que l'éleveur a insuffisamment fait :
  - Ce que l'éleveur a mal fait :



2019

Le rendez-vous  
des agriculteurs  
**innovants !**

**INNOV'**  
**ACTION**  
by Chambres d'agriculture

## LUTTER CONTRE L'ANTIBIORESISTANCE EN ELEVAGE

### L'exemple des diarrhées néonatales



- Elevage de 80 vêlages en stabulation libre, vaccination systématique avant vêlage avec Rotavec corona des mères par case de 20, 1 mois environ avant la date de vêlage présumée (les vaches ont été échographiées)
- En fin d'hiver, épisode de diarrhée sur 2 veaux d'une semaine dont les mères ont été vaccinées.
- Les veaux titubent, l'éleveur appelle le vétérinaire pour une perfusion. Un test Est envoyé au laboratoire par le vétérinaire : colibacille CS31A
- Rajout du vaccin Imocolibov sur les vaches restant à vêler
- Malgré cela, les diarrhées continuent sur une partie des veaux nouveaux nés
  - Ce que l'éleveur a bien fait :
  - Ce que l'éleveur a insuffisamment fait :
  - Ce que l'éleveur a mal fait :

