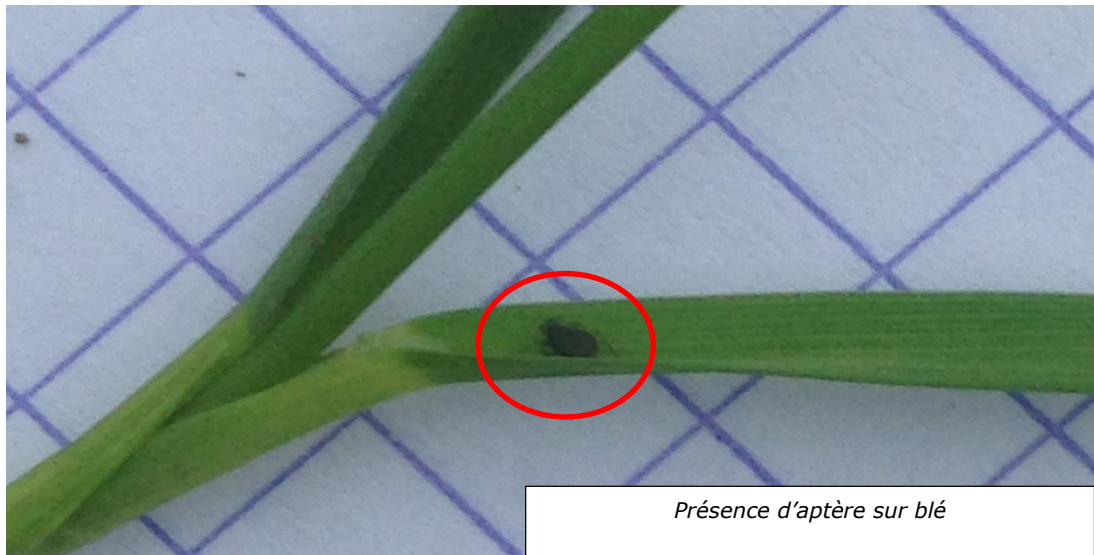


La campagne touche à sa fin. On a l'espoir d'avoir une colonne vierge dans le prochain relevé hebdomadaire à propos du charançon du bourgeon terminal et pourquoi pas des grosses altises. Ce qui n'empêche pas la réalisation des berlèses. Une dizaine est en cours de réalisation à la Chambre d'Agriculture du Jura et le nombre devrait s'intensifier prochainement. Nous communiquerons ultérieurement les résultats, sachant qu'il faut 2 à 4 semaines avant d'avoir le résultat définitif.



Préparation des pieds de colza pour Berlèse

Concernant les céréales d'automne, la colonisation des pucerons dans les parcelles non traitées est faible en règle générale, moins de 6% et plutôt en légère régression cette semaine. Comme nous l'indiquions dans le précédent Flash Cultures, un « nettoyage » est conseillé dès lors que les pucerons sont observés pendant plus de deux semaines environ et avant l'entrée d'hiver. C'est ce qui a été fait majoritairement depuis une semaine pour ces situations. Les parcelles de notre réseau qui ont déjà bénéficié d'un traitement insecticide de plus d'une semaine ne sont pas recolonisées et donc ne justifient pas de nouveaux traitements.



Présence d'aptère sur blé

COLZA D'HIVER :

*** Ravageurs :**

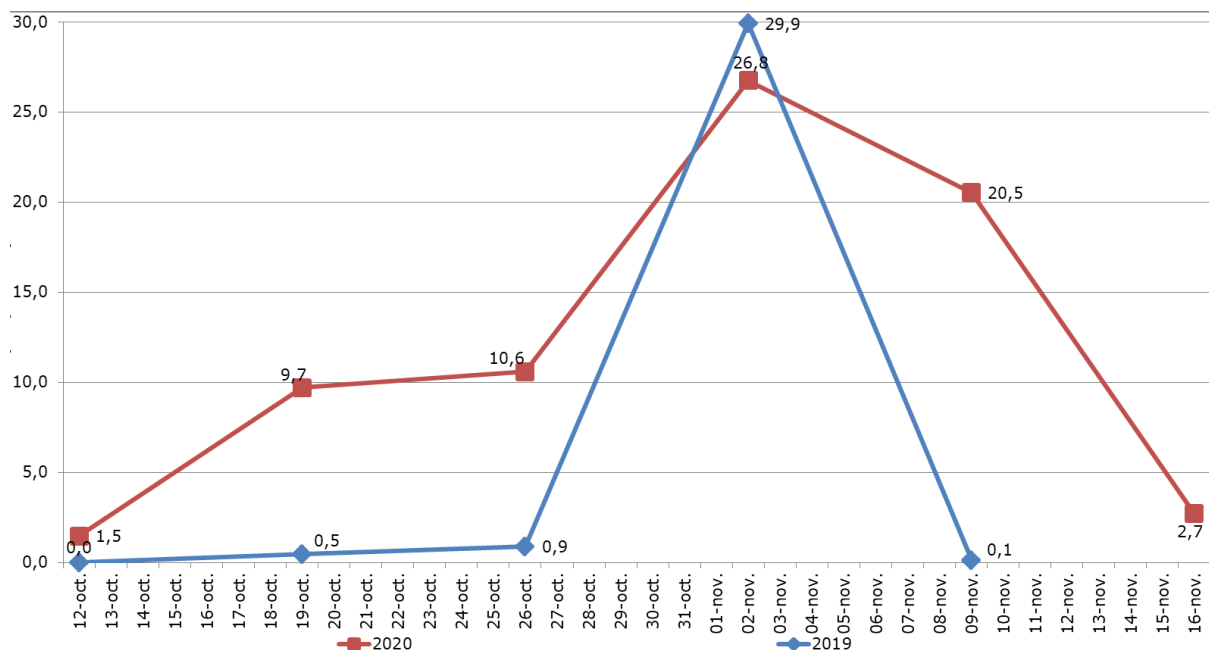
Charançon du bourgeon terminal

Captures de CBT dans le réseau de parcelles jurassien suivi dans le cadre du BSV + CA 39.

Commune	Organisme	Date de semis	Captures CHBT 2020						Cumul CHBT
			12/10	19/10	26/10	2/11	09/11	16/11	
Malange	CA 39	15/08	0	1	0	13	4	4	22
Saint-Lothain	CA 39	21/08	0	1	0	4	42	0	47
Authume	CA 39	25/08	12	43	2	75	44	2	178
Augerans	CA 39	26/08	3	93	101	61	26	4	288
Champdivers Fumier	CA 39	26/08	0	0	0	15	5	1	21
Champdivers Fientes	CA 39	26/08	0	1	6	16	45	4	72
Annoire	CA 39	27/08	1	4	0	15	6	1	27
Petit-Noir LV	CA 39	27/08	3	3	5	78	6	3	98
Petit-Noir EB	CA 39	27/08	1	1	6	10	7	4	29
Les Hays (Terre blanche)	CA 39	27/08 21/09	0	0	0	2	0	1	3
Ruffey s/Seille	Terre Comtoise	27/08	0	2	4	7	37	3	53
Bletterans	CA 39	27/08	2	0	1	16	4	0	23
Beaufort	CA 39	27/08	0	0	0	13	2	0	15
Chaussin*	Interval	28/08	0	5	18	48	-	5	71
Saint-Aubin	CA 39	01/09	1	4	15	34	18	1	73
Vaudrey	CA 39	02/09	1	7	19	37	56	12	132
Asnans (Terre blanche)	CA 39	03/09	1	0	3	11	6	1	22
Total	CA 39		25	165	180	455	308	41	1174
Moyenne hebdomadaire par parcelle			1,5	9,7	10,6	26,8	20,5	2,7	

Le vol de charançon semble prendre fin. Il est beaucoup plus étalé qu'en 2019. Voir graphique ci-après.

Moyenne hebdomadaire des captures de CBT (en nbr/parcelle)



Grosse altise

Captures de grosses altises dans le réseau de parcelles jurassien suivi dans le cadre du BSV + CA39.

Commune	Date de semis	Captures cuvettes enterrées Grosses altises (GA)										Cumul GA
		14/09	21/09	28/09	5/10	12/10	19/10	26/10	2/11	09/11	16/11	
Malange	15/08	0	0	0	-	3	11	7	2	14	4	41
Saint-Lothain	21/08	0	8	10	2	2	15	3	2	5	0	47
Authume	25/08	1	8	5	-	7	30	4	23	15	6	97
Augerans	26/08	6	44	80	-	120	93	95	15	73	6	526
Champdivers Fumier	26/08	4	3	55	38	43	22	2	5	15	8	191
Champdivers Fientes	26/08	1	4	52	21	12	26	4	13	27	14	159
Annoire	27/08	1	1	25	52	31	25	22	23	13	5	197
Petit-Noir LV	27/08	0	4	8	4	6	23	4	46	12	9	116
Petit-Noir EB	27/08	0	3	2	2	41	29	12	7	15	26	137
Les Hays (Terre blanche)	27/08 21/09	0	0	-	1	1	2	1	3	2	3	13
Ruffey s/Seille	27/08	0	3	2	5	2	3	2	2	-	-	19
Bletterans	27/08	0	25	25	3	9	13	8	12	5	1	100
Beaufort	27/08	0	5	1	0	0	0	0	5	1	0	12
Chaussin	28/08	-	12	79	22	20	7	15	23	-	-	178
Saint-Aubin	01/09	0	1	0	5	0	11	40	4	10	4	75
Vaudrey	02/09	0	8	16	-	2	54	32	18	38	18	168
Asnans (Terre blanche)	03/09	0	0	1	1	4	5	1	2	4	4	22
Total		13	129	361	156	303	369	264	205	249	108	2113

Grosse altise

Les captures sont en nette régression cette semaine. On peut voir des larves de grosses altises à l'œil nu dans les pétioles de colza. Voir BSV. Sur les « Berlèses » en cours, aucune n'atteint pour l'instant le seuil de traitement. Il est donc encore trop tôt pour intervenir contre les larves de grosses altises.

BLE D'HIVER :

* **Stade** : début tallage pour les semis de fin septembre début octobre, 2 à 3 feuilles pour les semis de la deuxième décade d'octobre.

* **Pucerons**: Voir BSV.

- Seuil d'intervention : 10 % et plus de plantes porteuses d'au moins 1 puceron. En dessous de ce seuil, ne pas laisser séjourner les pucerons plus de 10 jours.

ORGE D'HIVER

* **Stade** : début tallage pour les semis de fin septembre début octobre, 2 à 3 feuilles pour les semis de la deuxième décade d'octobre.

* **Pucerons**:

Rappel : Céréale plus sensible que le blé, les parcelles devront être protégées dès que le seuil d'intervention est atteint, excepté les variétés tolérantes JNO (Amistar, Coccinel, Domino, Hirondella, KWS Borelly, KWS Jaguar, KWS Joyau, LG Zebra, Margaux, Parades, Rafaela...).

- Seuil d'intervention : 10 % et plus de plantes porteuses d'au moins 1 puceron. En dessous de ce seuil, ne pas laisser séjourner les pucerons plus de 10 jours.

Message élaboré par les techniciens de la Chambre d'agriculture du Jura agréée
sous le numéro FC 00551 pour le conseil indépendant.