



# Réunion Maïs

- **Bilan climatique 2015**
- **Bilan ravageurs et maladie**
- **Bilan économique**
- **Essais implantation strip till**

Réunion agriculteurs à St Germain du Bois

***15 janvier 2016***

Antoine VILLARD

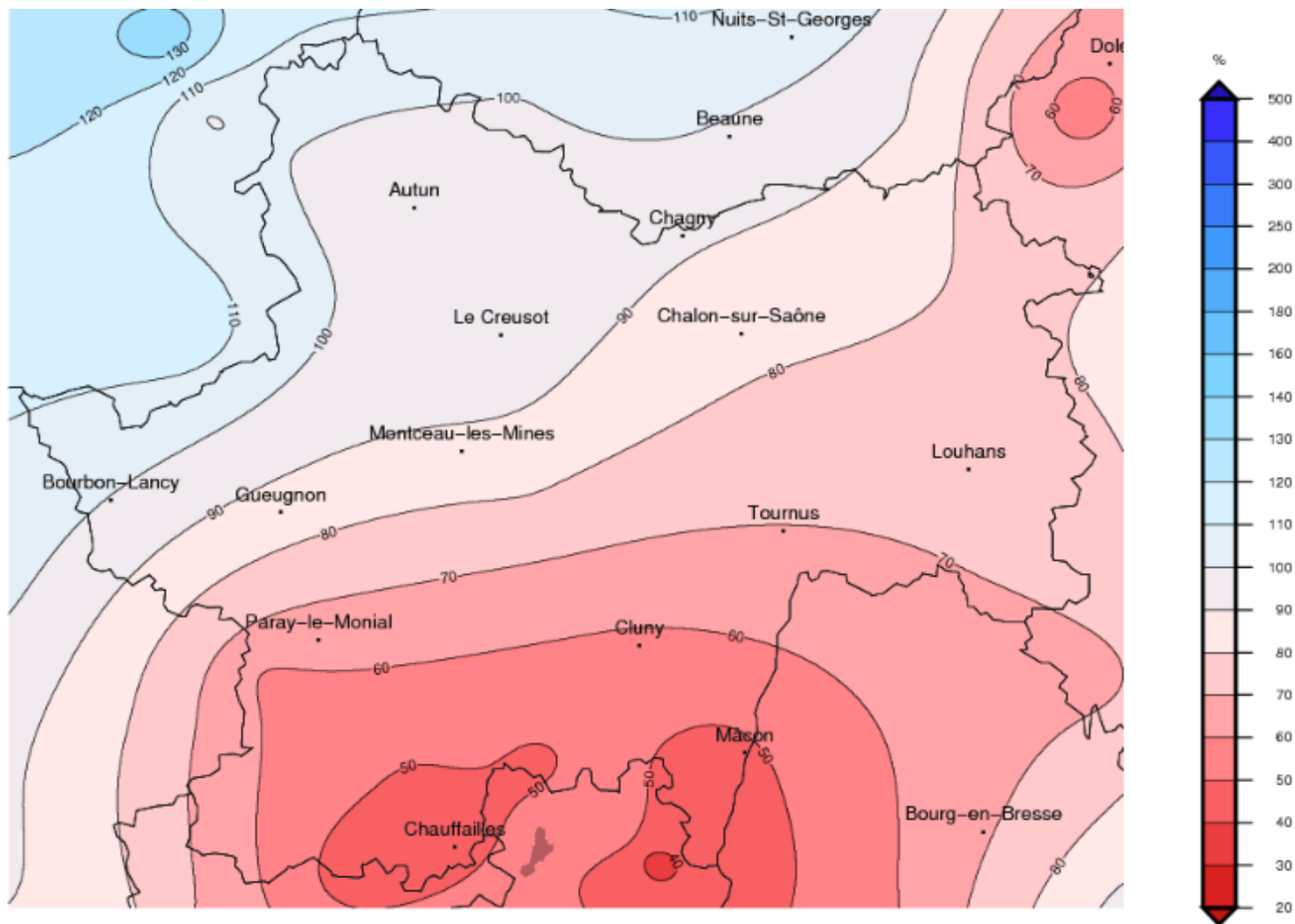


# 2015 Sécheresse et canicule à la floraison du maïs

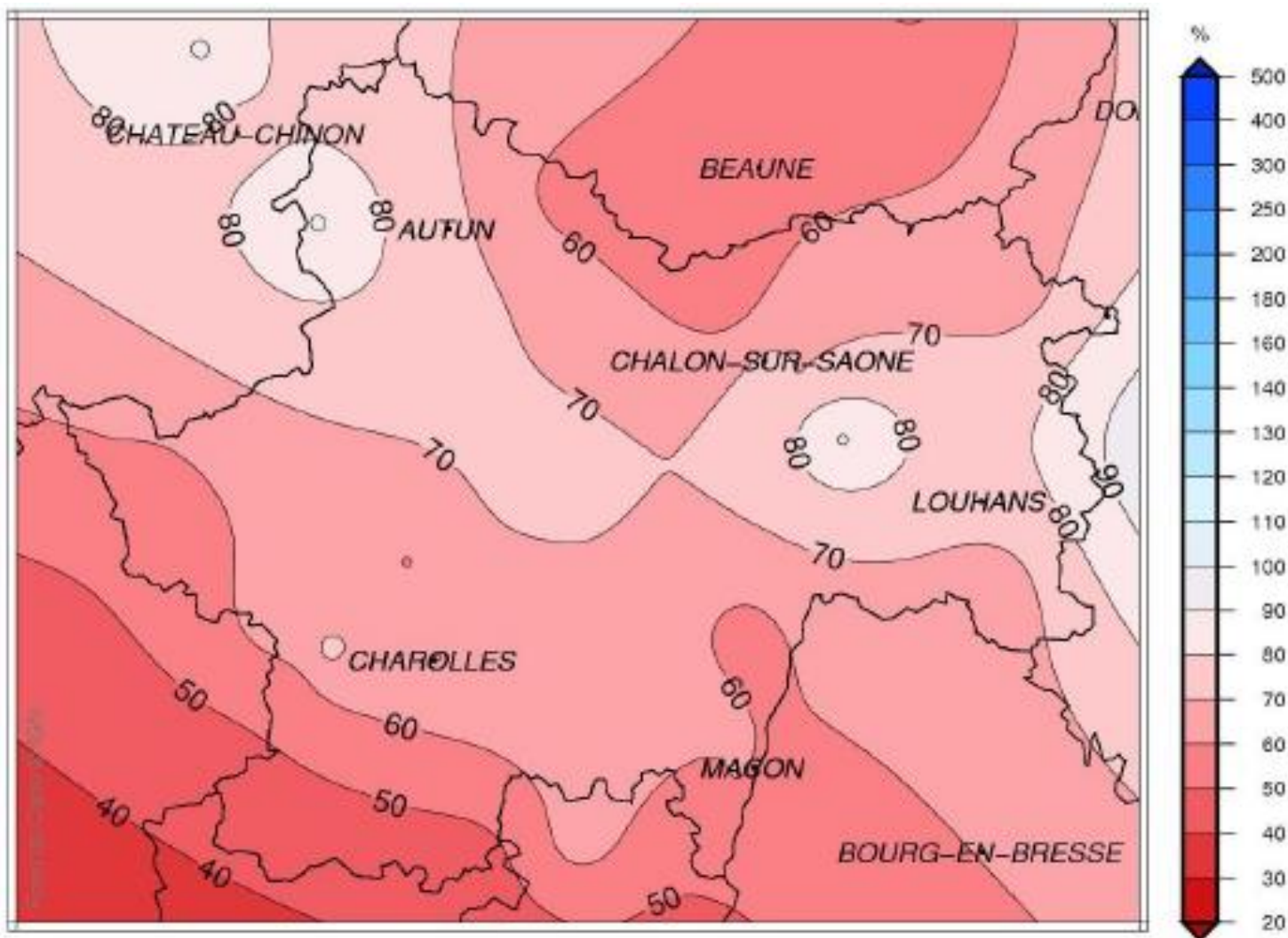
---



# Avril 2015 : pluviométrie en % de la moyenne



# Mai 2015 : pluviométrie en % de la moyenne

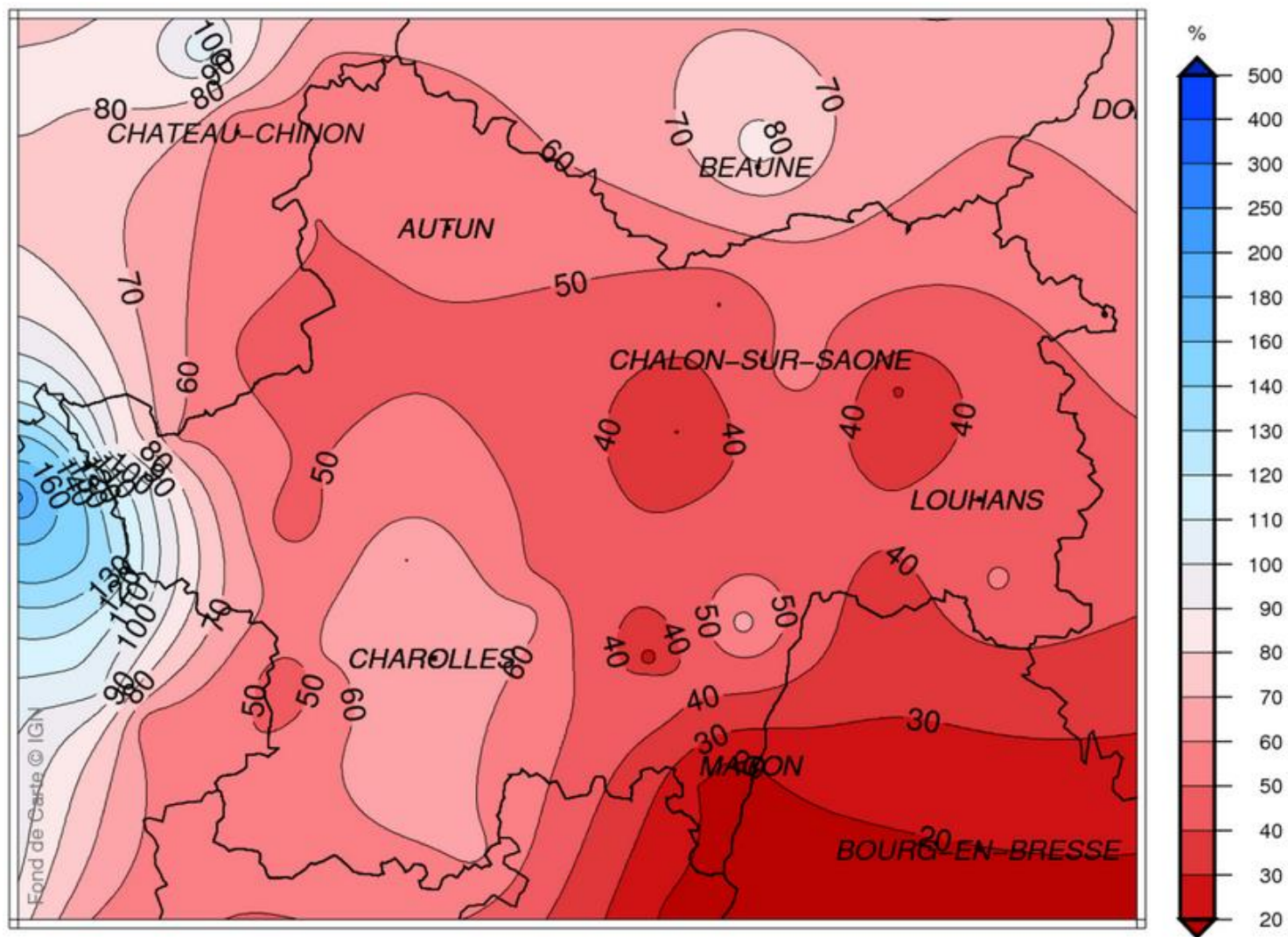


# Alluvions de Saône inondés le 8 mai 2015

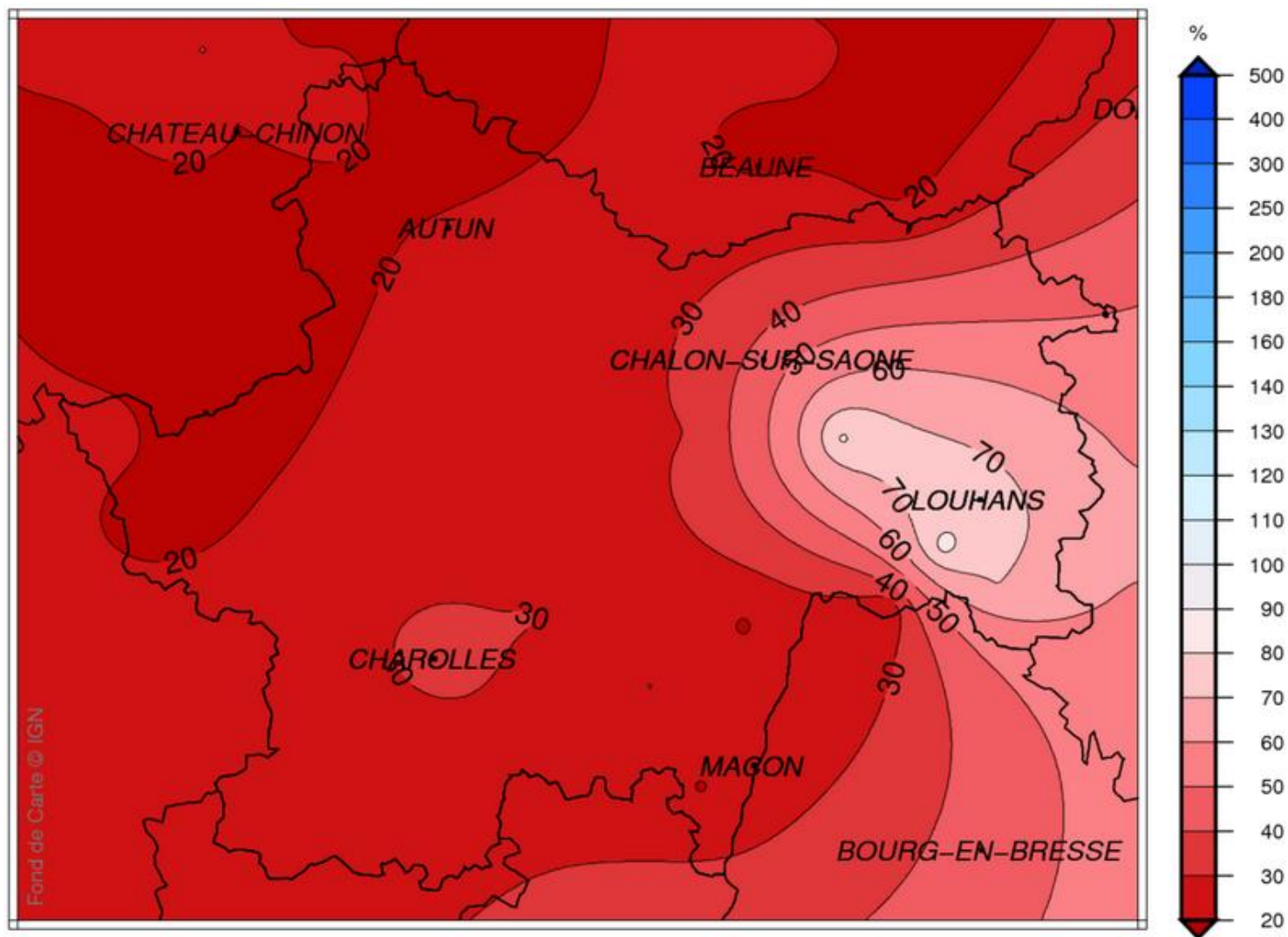
---



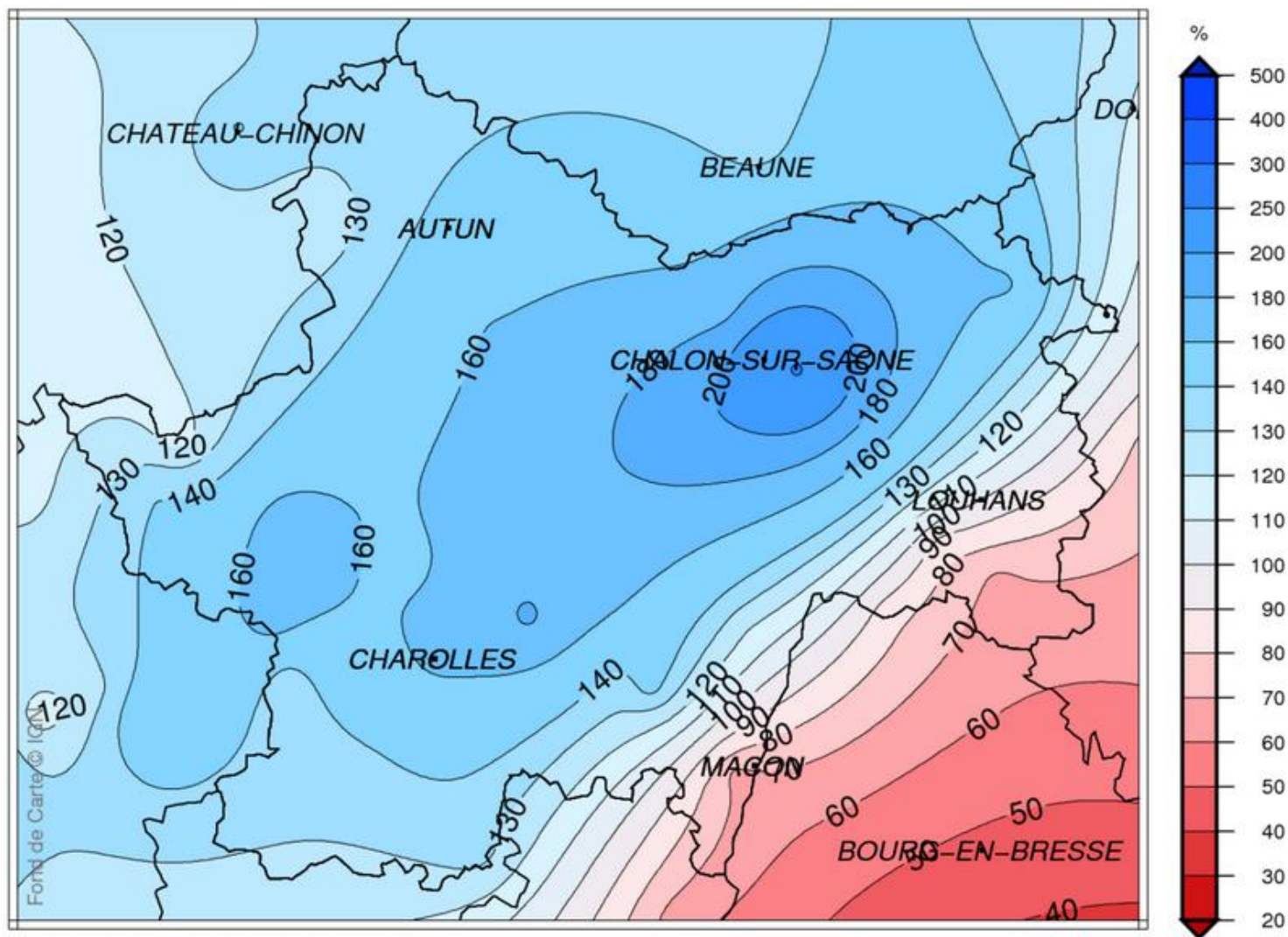
# Juin 2015 : pluviométrie en % de la moyenne



# Juillet 2015 : pluviométrie en % de la moyenne

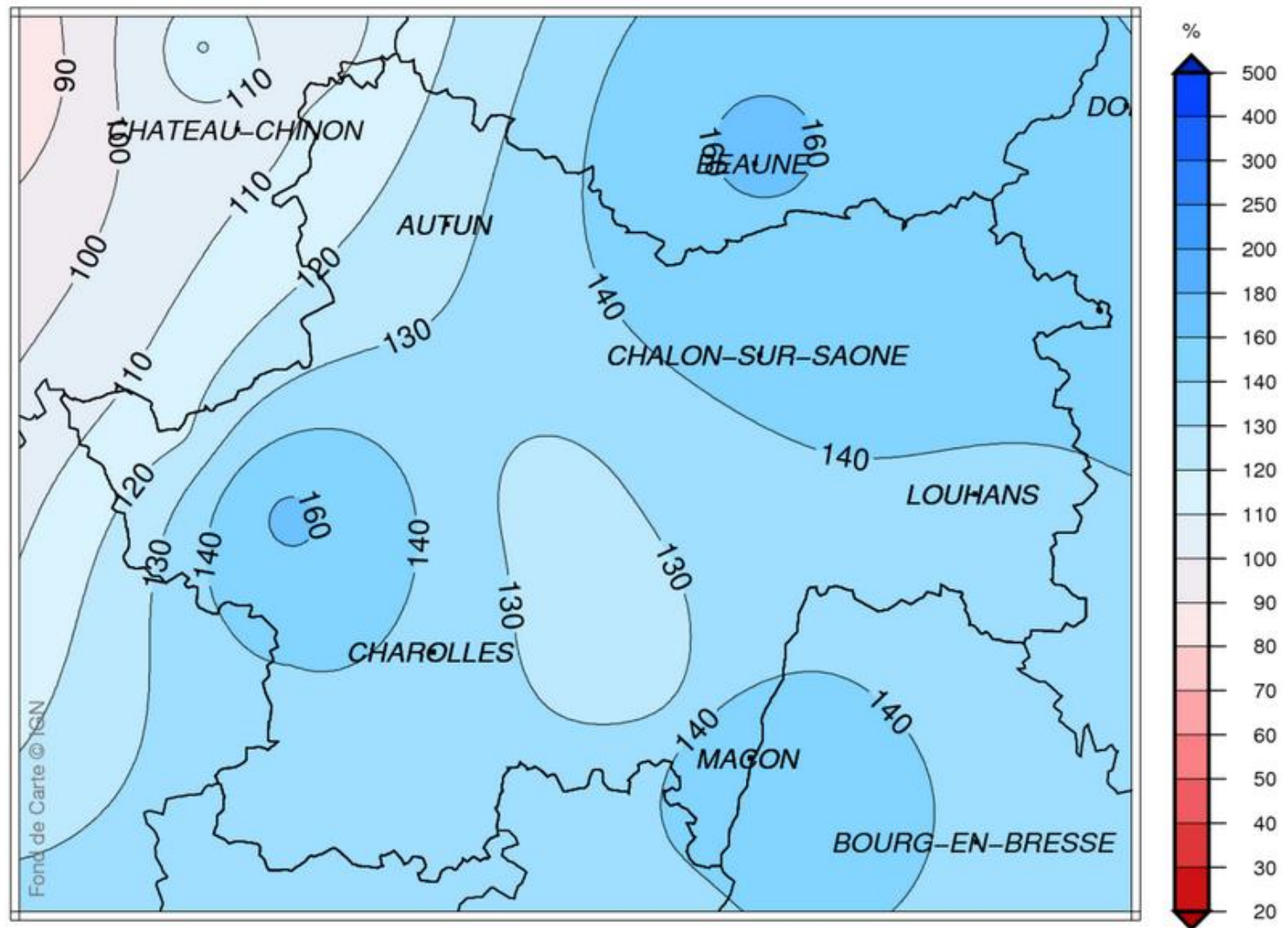


# Août 2015 : pluviométrie en % de la moyenne

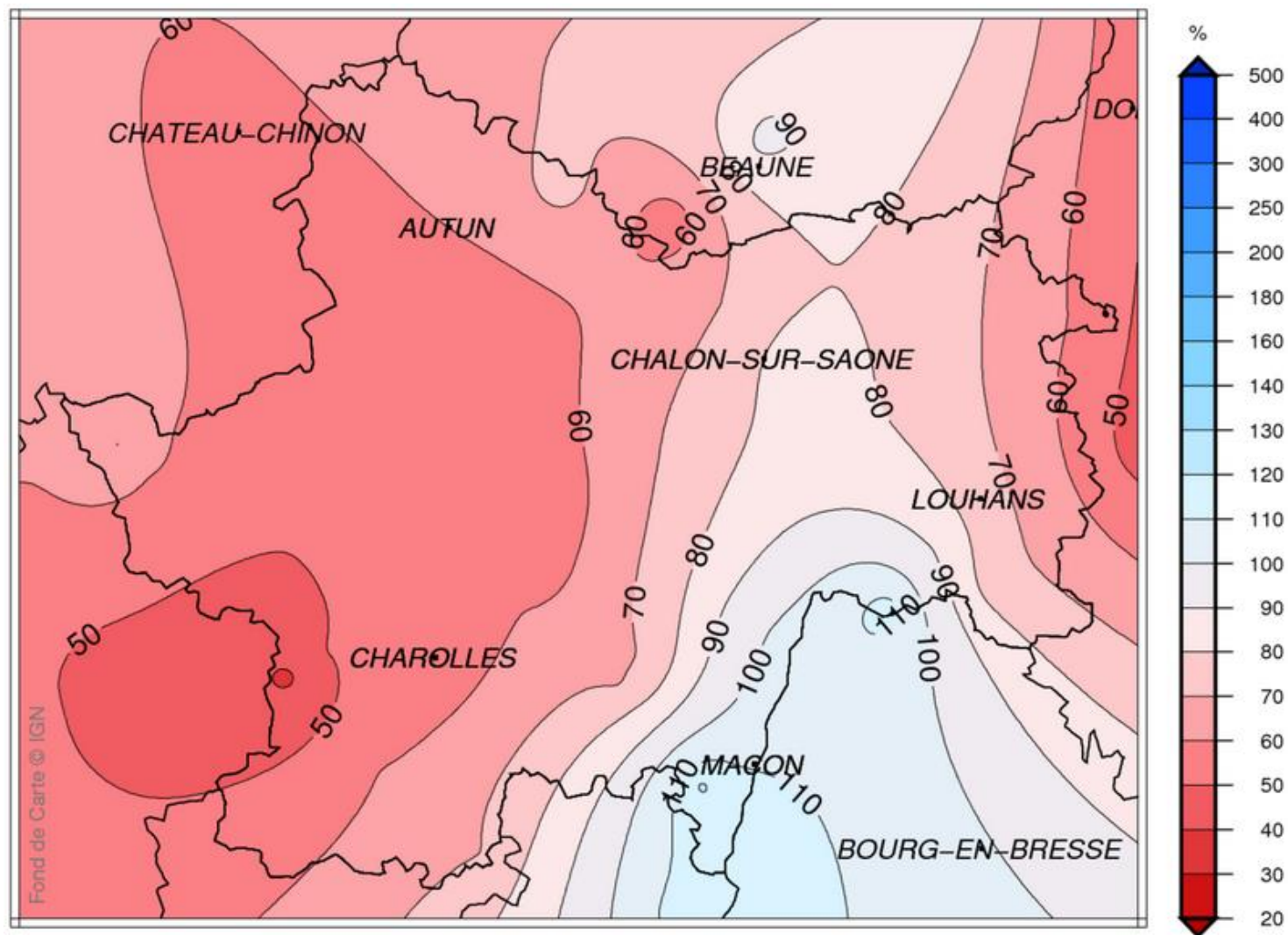




# Septembre 2015 : pluviométrie en % de la moyenne

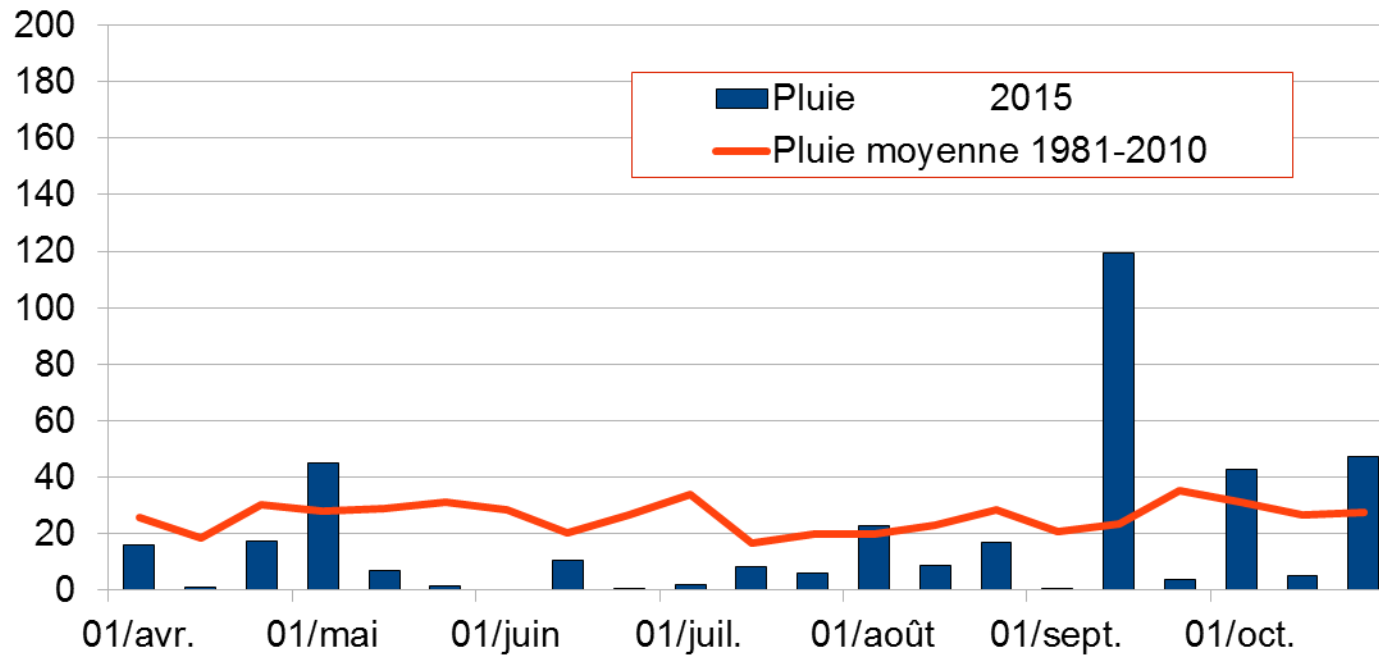


# Octobre 2015 : pluviométrie en % de la moyenne

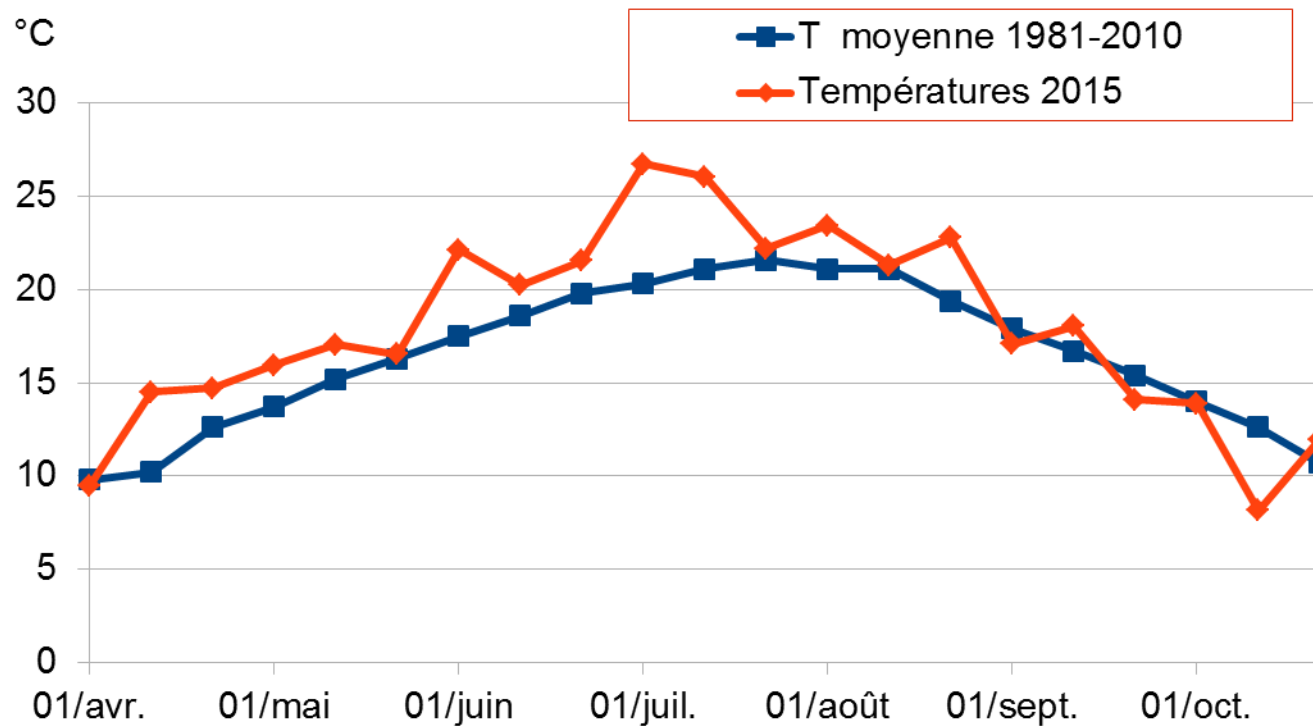


## Pluviométrie décadaire à Mâcon

mm

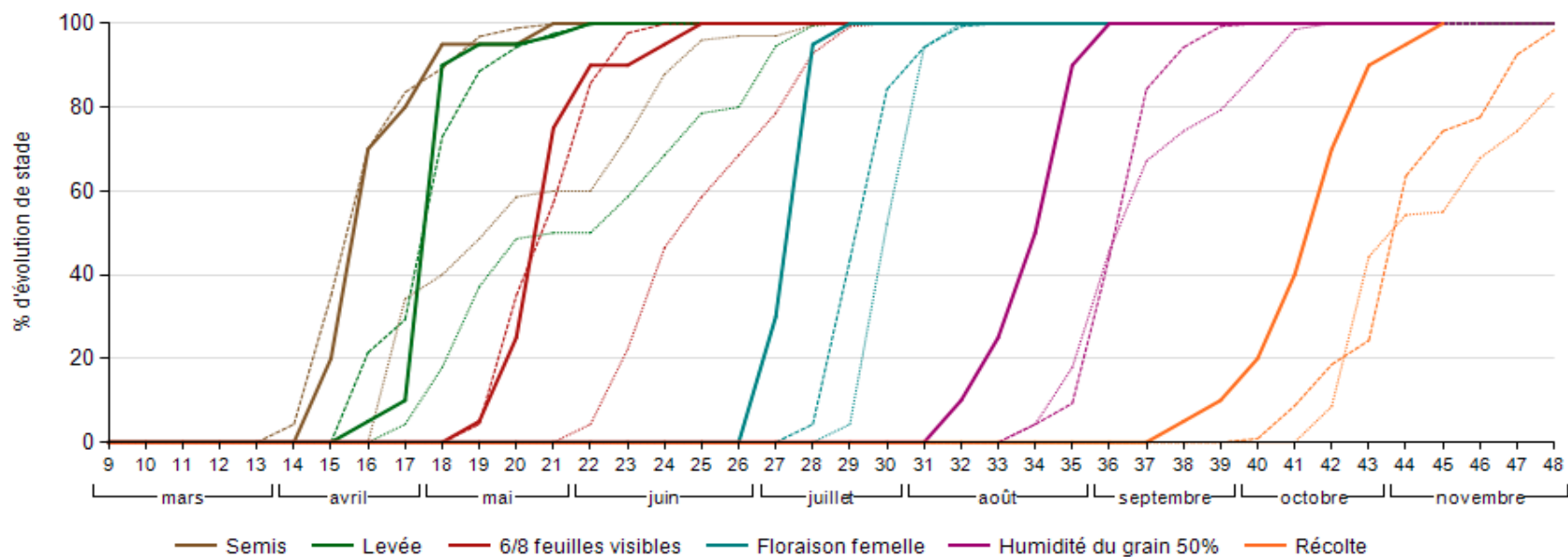


## Température moyenne décadaire à Mâcon

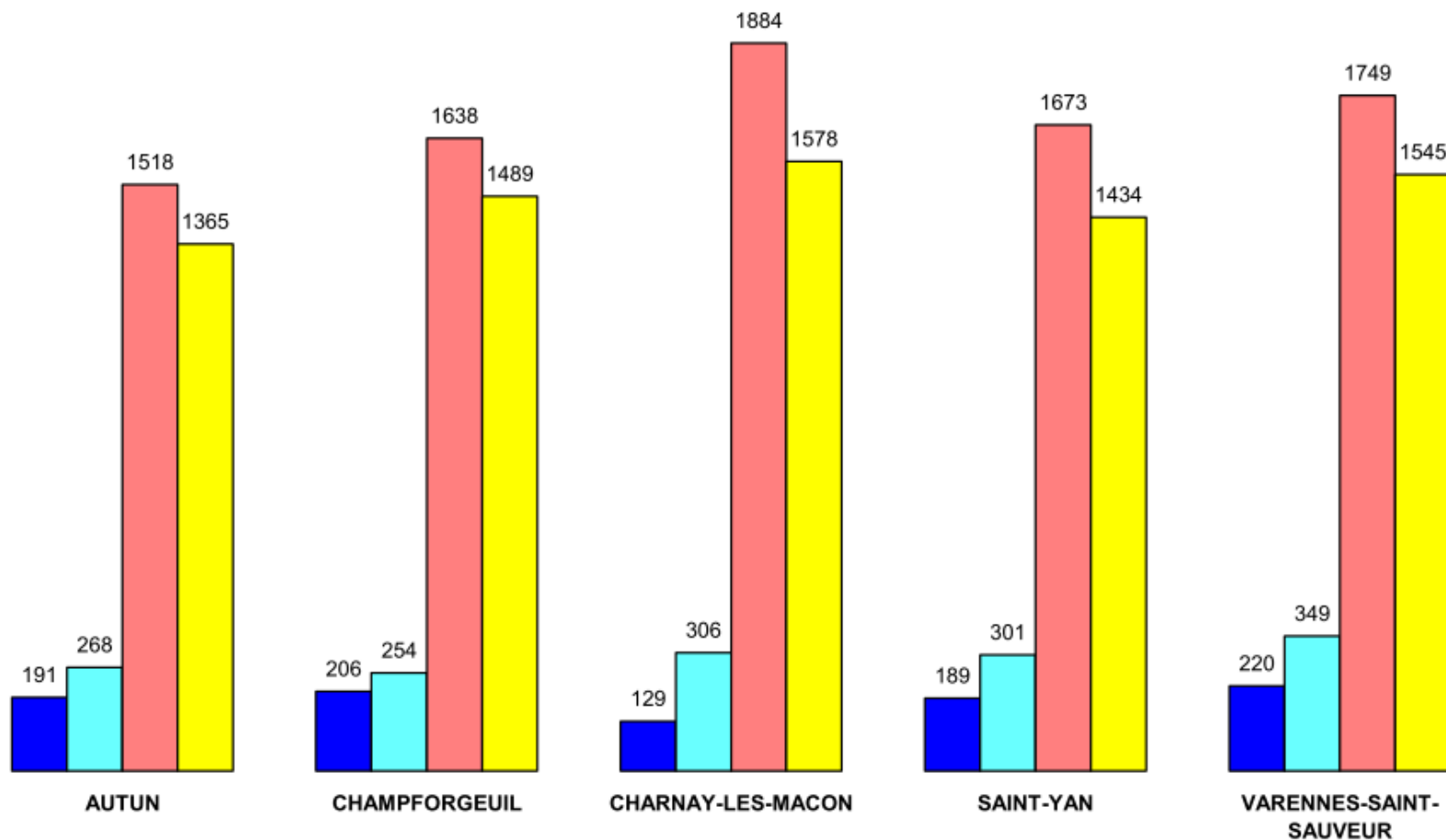


## Stades de développement - maïs grain - Saône-et-Loire - récolte 2015

% de surface



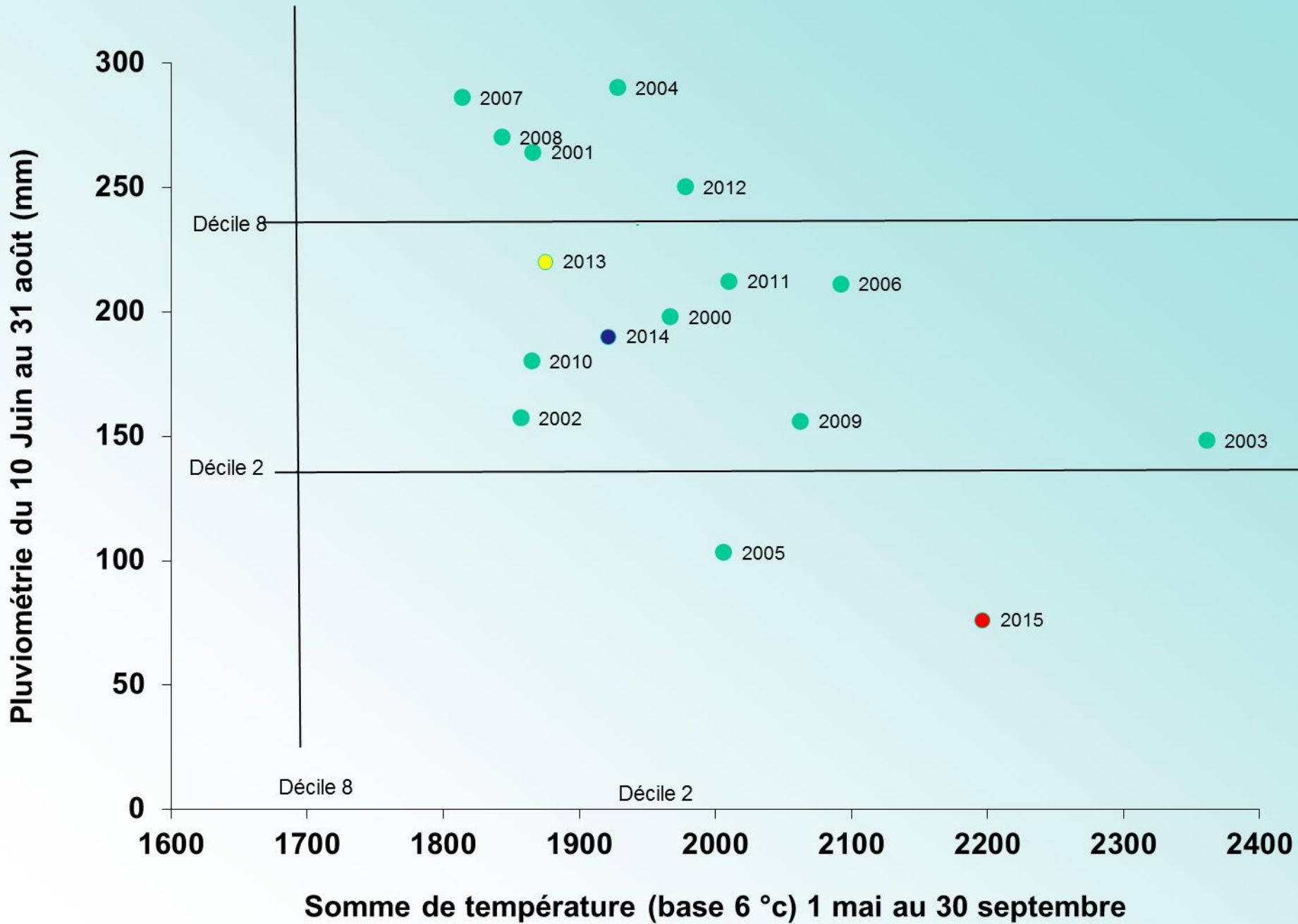
### Cumuls de précipitations et Somme des Températures $\geq 6^{\circ}\text{C}$ du 1 Mai au 31 Août



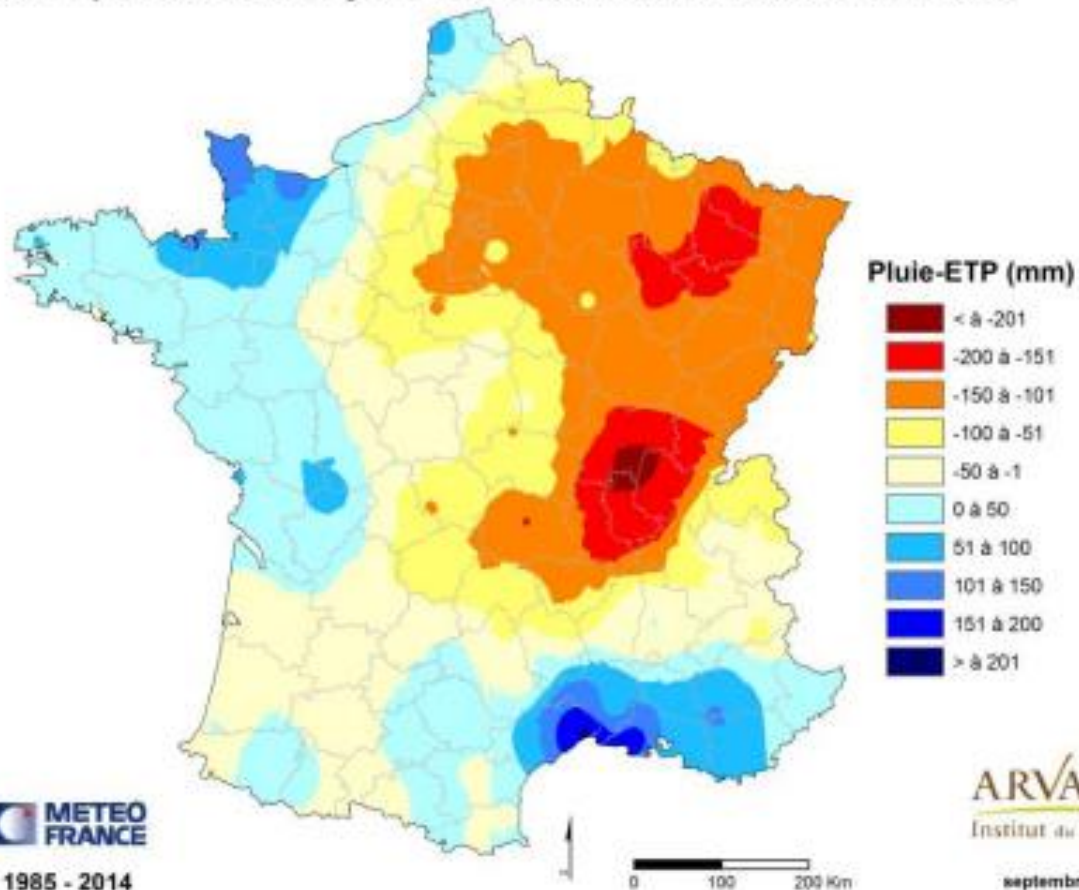
■ Cumuls des précipitations saison 2015     
 ■ Cumuls des précipitations Moyenne 1981-2010  
■ Somme des températures au dessus de 6°C saison 2015     
 ■ Somme des températures au dessus de 6°C Moyenne 1981-2010



# BILAN CLIMATIQUE Mâcon



**Ecart du bilan hydrique potentiel « Pluie-ETP » en mm  
sur la période du 11 juin au 31 août 2015 avec la normale**



Source des données



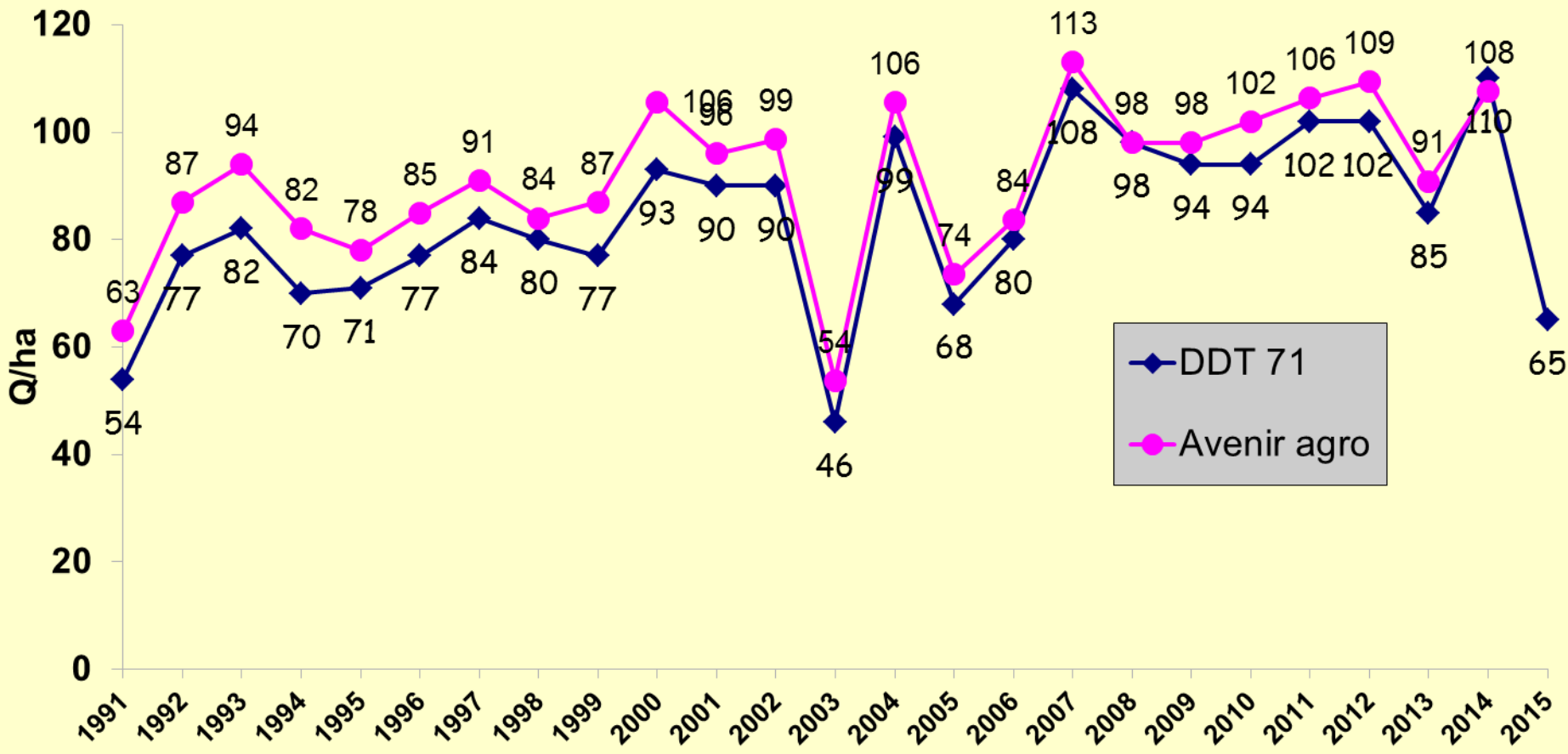
Période retenue : 1985 - 2014

**ARVALIS**  
Institut au végétal

septembre 2015



# Evolution des rendements maïs en Saône et Loire



# Résultats économiques (ROSACE-INOSYS)

	2007	2008	2009	2010	2011	2012	2013	2014	2015*
Charges E.S.T €/ha	367	406	510	398	463	496	507	500	500
Prix du maïs €/q (séchage déduit)	17	10	10,5	15,5	15,5	19	13.2	10,5	11,5
Rendement q/ha	112,8	99,1	98,1	102,1	106,3	109,4	90.9	107,6	68
Marge E.S.T €/ha	1550	585	520	1185	1185	1583	507	630	282

\* 2015 : estimation

# Ravageurs

---

➤ **Des ravageurs très discrets  
(limaces, taupins, oiseaux)**

**Ou absent :**

**vers gris, pucerons (auxiliaires présents)**

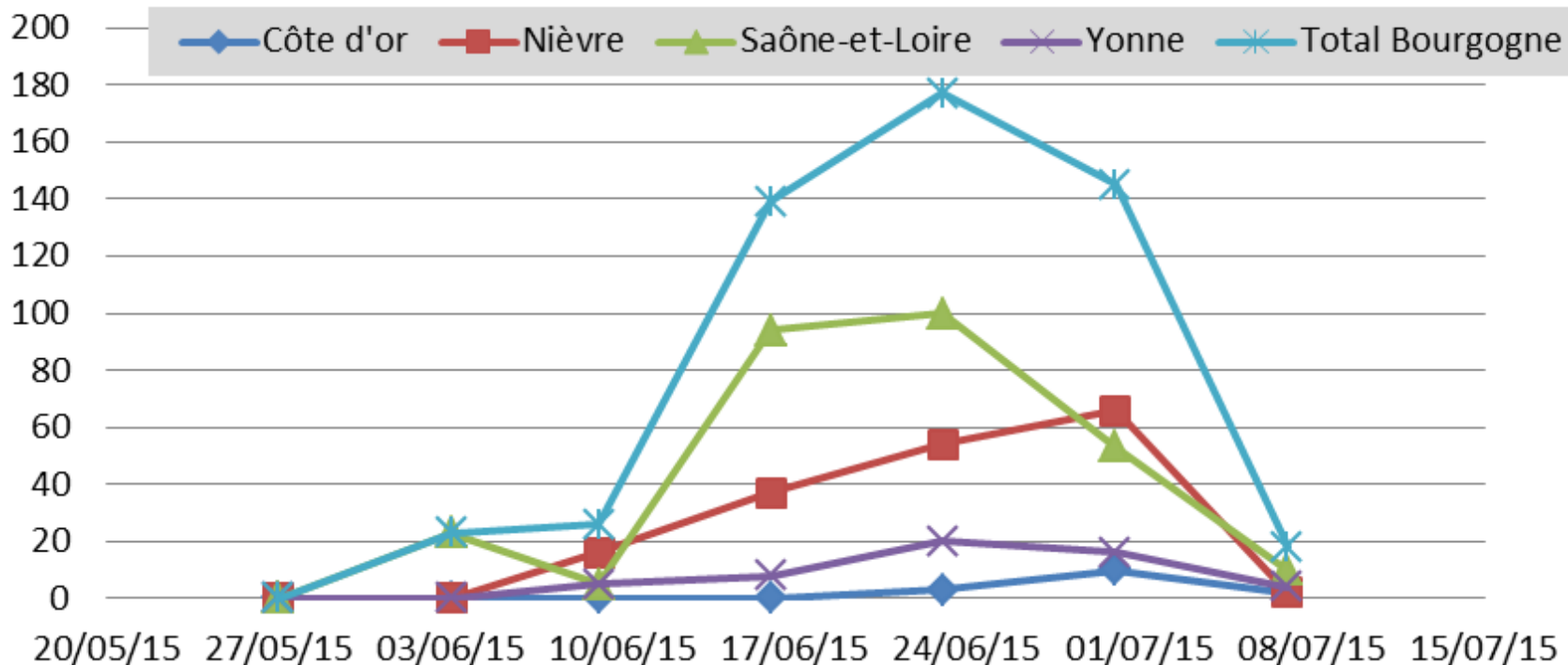
# Pyrale

---

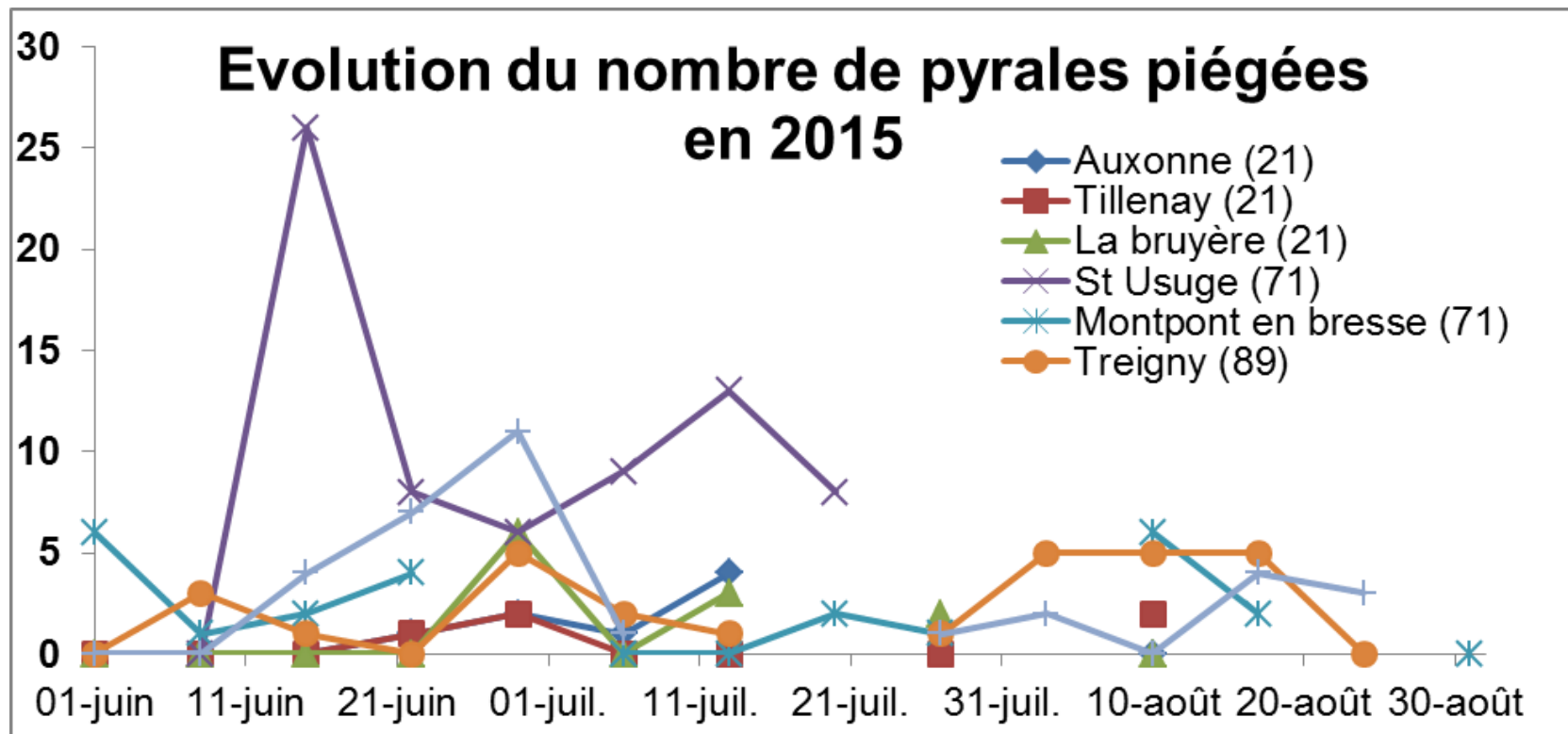
- **La présence et nuisibilité modérée, mais un peu plus importante que 2014.**
  - **Mise en place des trichogrammes très précoce**
    - **5 juin pour le sud de la Bresse,**
    - **20 juin pour le nord de la Bresse**
- pic de vol autour du 23 juin achevé début juillet.**

# Pyrale

## Evolution du nombre de pyrales piégées



# Pyrale



# Chrysomèles



- **Fin du dispositif de lutte obligatoire**
- **30 pièges en Bourgogne en 2015**  
**= aucune capture**

# Maladies

---

- **Fusariose sur épi absente**  
**récoltes précoces.**
- **Présence inhabituelle de charbon**  
**stress hydrique**  
**parfois des problèmes avec ensilage**



# Usage des phytos

---

	IFT MOYEN 2011	IFT MOYEN 2012	IFT MOYEN 2013	
herbicide	2,48	2,24	2,42	Dont 0,61 pour le glyphosate
insecticides	0,56	0,65	0,74	Dont 0,27 pour les insecticides du sol et 0,48 pour la pyrale
molluscides	0,20	0,09	0,29	
total	3,24	2,98	3,45	

Référence régionale 2008 : (IFT herbicides = 1,72 et IFT hors herbicide = 0,72).

# Strip-till

---

➤ Strip = bande

➤ Tillage = le travail du sol



# objectif

---

- **Réduction du temps de travail**
- **Réduction de la consommation de carburant**
- **Meilleur état structural**
- **Augmentation du taux de matière organique**
- **Augmentation de la biodiversité**
- **Amélioration du bilan gaz à effet de serre**
- **Moindre évaporation de l'eau et érosion**

# Strip-till : description de l'outil

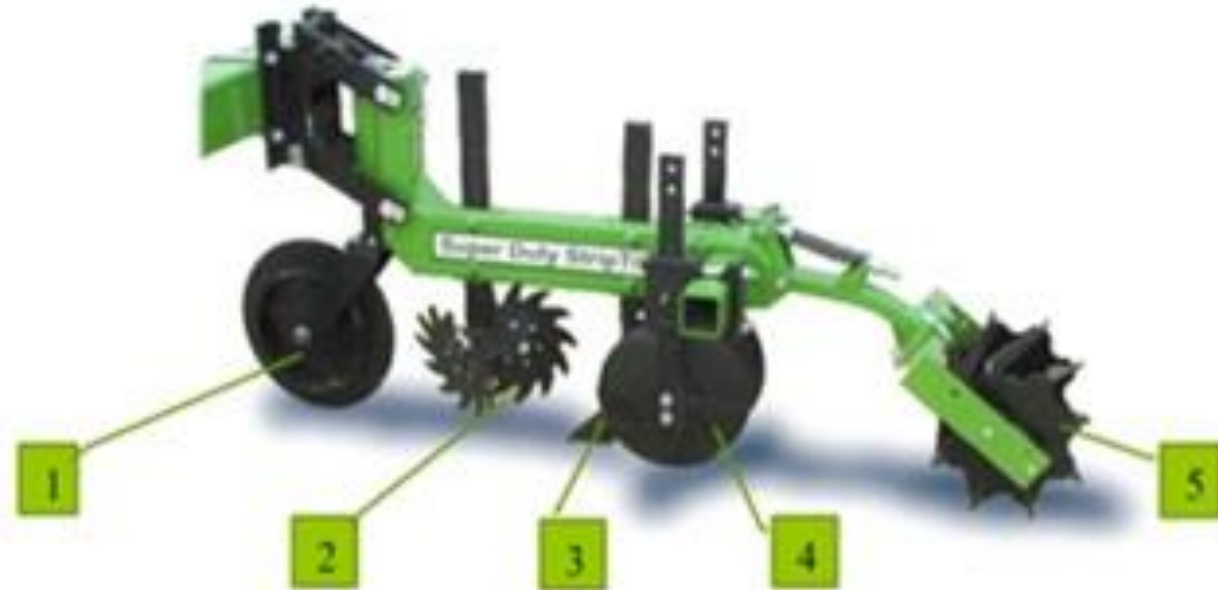
1 disque ouvreur

2 chasse-débris

3 dent ( travail de 5 à 25 cm )

4 disques défecteurs (ou étoile), pour affiner et maintenir le flux de terre dans la ligne de semis.

5 Un rouleau à dents (ou cage) pour affiner le lit de semence ; ou des roues en caoutchouc, qui vont rappuyer la bande travaillée et conserver l'humidité.





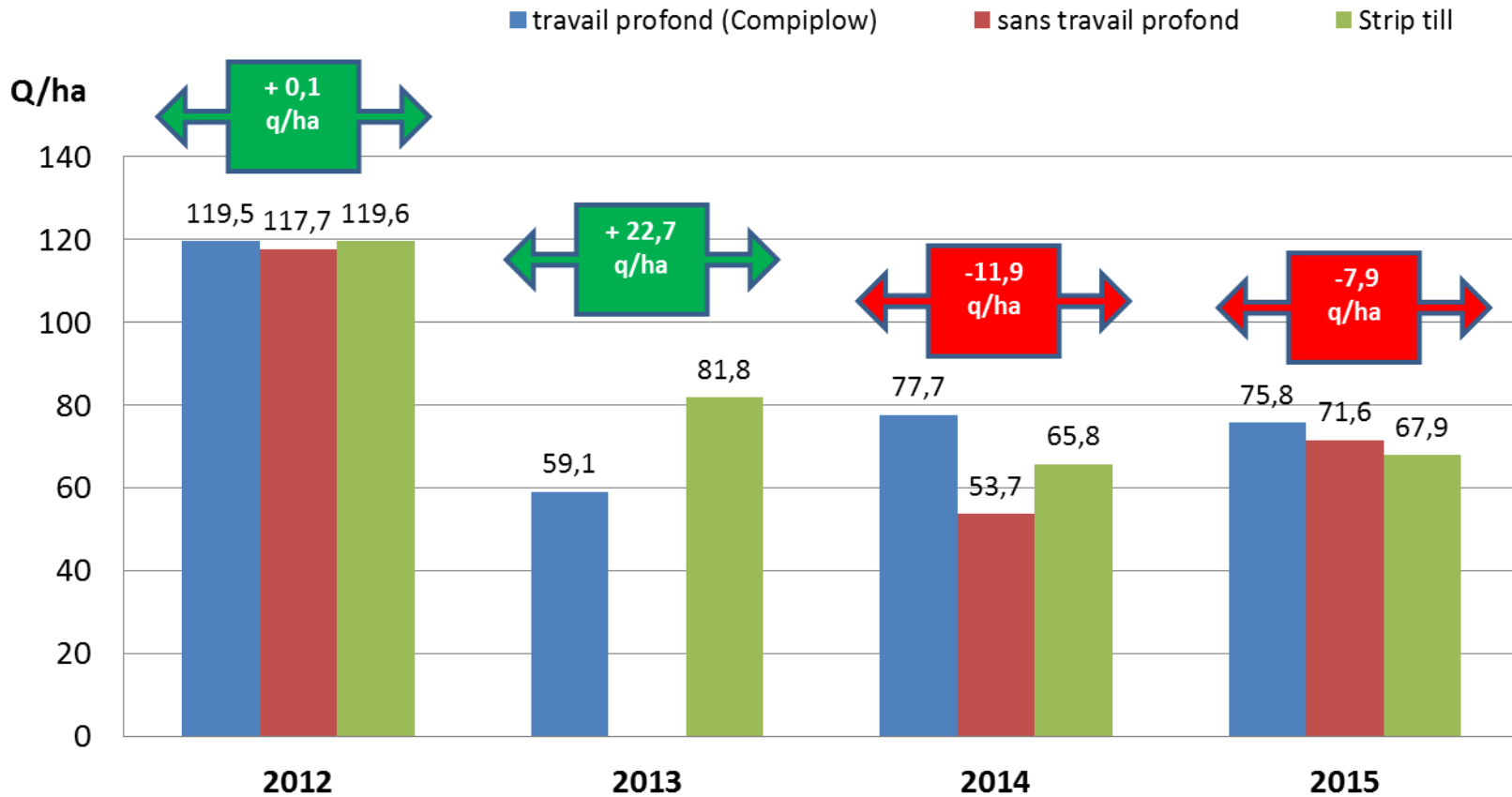




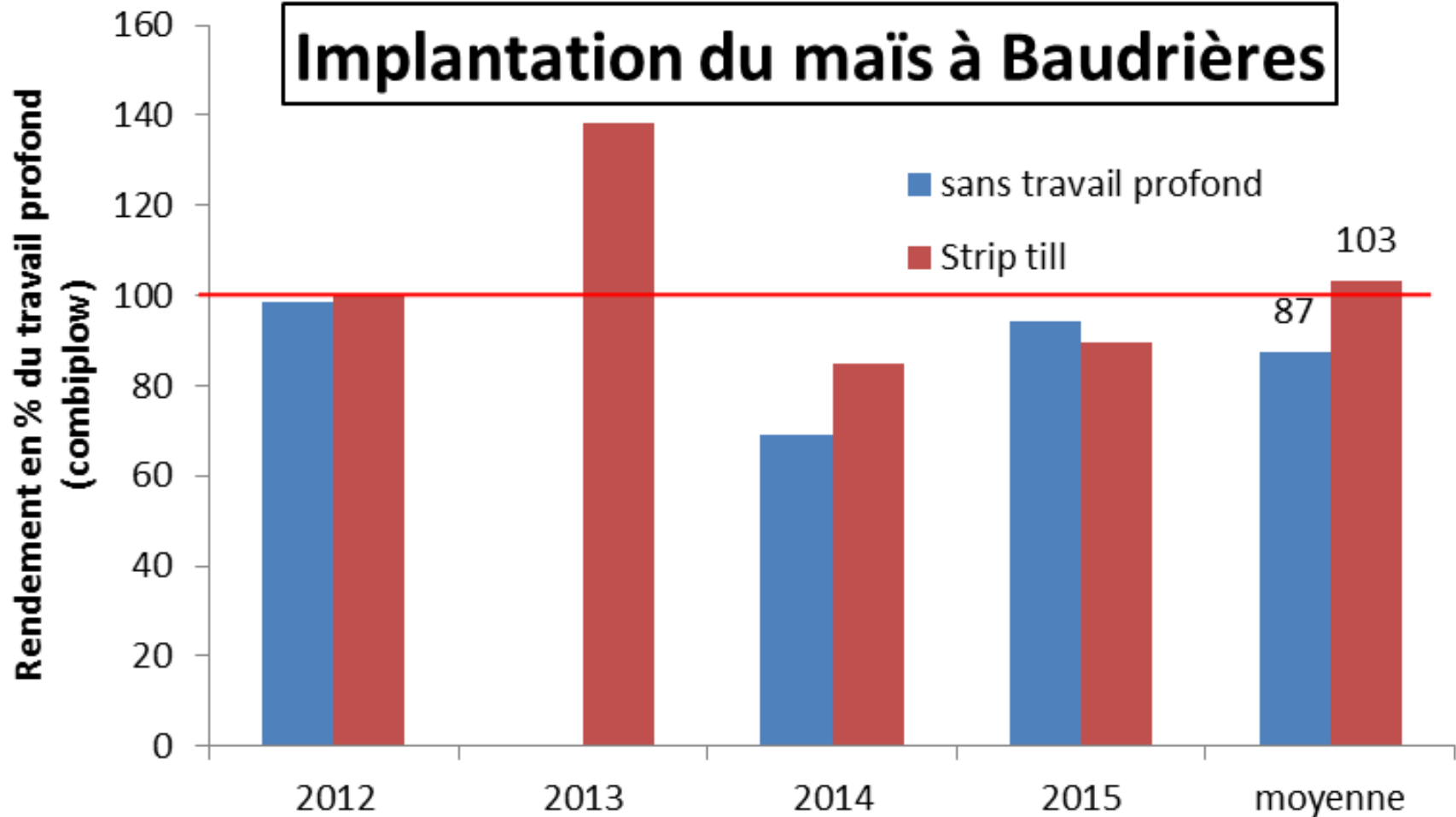




## Implantation du maïs à Baudrières



## Implantation du maïs à Baudrières



# Conclusions

---

- **Technique adaptée aux limons (et sols argileux)**
  - **Années humides : attention effet « gouttière »**
  - **Années sèches : perte à la levée**  
**contact sol - graines et rappuis**
- **Levée plus tardive des graminées ( bande non travaillée)**
- **Limaces à surveiller**
- **Comment intégrer la gestion des couverts ?**

---

## ***Le conseiller est à votre disposition pour tous renseignements complémentaires***

- \* Les produits commerciaux cités à titre d'exemples, sont adaptés à votre situation. Pour connaître les matières actives de ces produits, identifier d'autres produits commerciaux, plus de conseils sur l'utilisation des produits phyto, consulter le référentiel des produits phytosanitaires en cultures, qui vous a été remis ou téléchargeable sous [www.sl.chambagri.fr/espace-agriculteurs/vos-cultures-et-vos-prairies/grandes-cultures](http://www.sl.chambagri.fr/espace-agriculteurs/vos-cultures-et-vos-prairies/grandes-cultures)
- \* Pour la réglementation des produits phytopharmaceutiques et les bonnes pratiques, consulter le document « Utilisation des phytosanitaires - Le point sur la réglementation » qui vous a été remis ou téléchargeable sous [www.sl.chambagri.fr/espace-agriculteurs/vos-cultures-et-vos-prairies/grandes-cultures](http://www.sl.chambagri.fr/espace-agriculteurs/vos-cultures-et-vos-prairies/grandes-cultures) Avant toute utilisation de produits phytopharmaceutiques, ne pas oubliez de bien lire l'étiquette présentes sur le produit.
- \* Pour l'état des cultures, consultez le bulletin du BSV sur [www.bourgogne.chambagri.fr](http://www.bourgogne.chambagri.fr)
- \* Catalogue des produits phytopharmaceutiques et leur conditions : Consultez l'Index phytosanitaire ACTA ou le site [www.e-phy.agriculture.gouv.fr](http://www.e-phy.agriculture.gouv.fr)



*\*La Chambre d'Agriculture de Saône et Loire est agréée par le Ministère en charge de l'agriculture pour son activité de conseil indépendant à l'utilisation des produits phytopharmaceutiques sous le numéro IF01762, dans le cadre de l'agrément multi-sites porté par l'APCA*

Chambre d'Agriculture de Saône et Loire  
59, rue du 19 mars 1962 - BP 522 - 71010 MACON Cedex -  
Tél. 03 85 29 55 00 -

***Service Territoires – Antoine Villard 03 85 29 56 22***

