



# Implantation du maïs sous Trèfle à Lyon St Exupéry (69)



## Essai Gestion du trèfle à l'implantation du maïs

Déchaumage : 24/07/2014  
 Semis Trèfle : 07/08/2014 (TB à 6.9 kg/ha et TI TA à 15 kg/ha)  
 Semis du maïs : 21/04/2015, Monosem NX (94600gr/ha)  
 Apport PK : 08/04/2015 (360 kg/ha 25.25)  
 Anti limaces : 30/04/2015



**Strip till**



**Désherbage localisé sur la future ligne de semis**



**Semis**



**Désherbage en plein**

N° Modalité	Description	En plein le 3/3/15 - En localisé le 9/3/15	27-mars	1-avr.	7-avr.	21-avr.	24-avr.	12-mai
<b>1</b>	<b>Semis direct</b>					SD 		
<b>2</b>	<b>Localisé mécanique</b>					+ 		<b>Herbicides Post Levée</b>
<b>3</b>	<b>Localisé chimique</b>	Glyphosate 1080 g/ha + 2,4D 600 g/ha 	Glyphosate 1080 g/ha + 2,4D 600 g/ha 		 <b>Herbicide non sélectif</b>	SD 	 <b>Herbicide pré-levée</b>	<b>Callisto 0.5l + Pampa 0.5l</b> 
<b>4</b>	<b>Localisé mécanique + Localisé chimique</b>	Glyphosate 1080 g/ha + 2,4D 600 g/ha 			<b>Glyphosate 540 g/ha + adjuvant</b>	+ 	<b>Isard 1.2l</b>	
<b>5</b>	<b>SD: 1/2 Localisé chimique</b> <i>Destruction ou forte régulation en plein</i>	Glyphosate 1080 g/ha + 2,4D 600 g/ha 	Glyphosate 1080 g/ha + 2,4D 600 g/ha 			SD 		<b>Aucun complément</b>
<b>6</b>	<b>Localisé mécanique + Plein chimique</b> <i>Destruction ou forte régulation en plein</i>	Glyphosate 1080 g/ha + 2,4D 600 g/ha 				+ 		

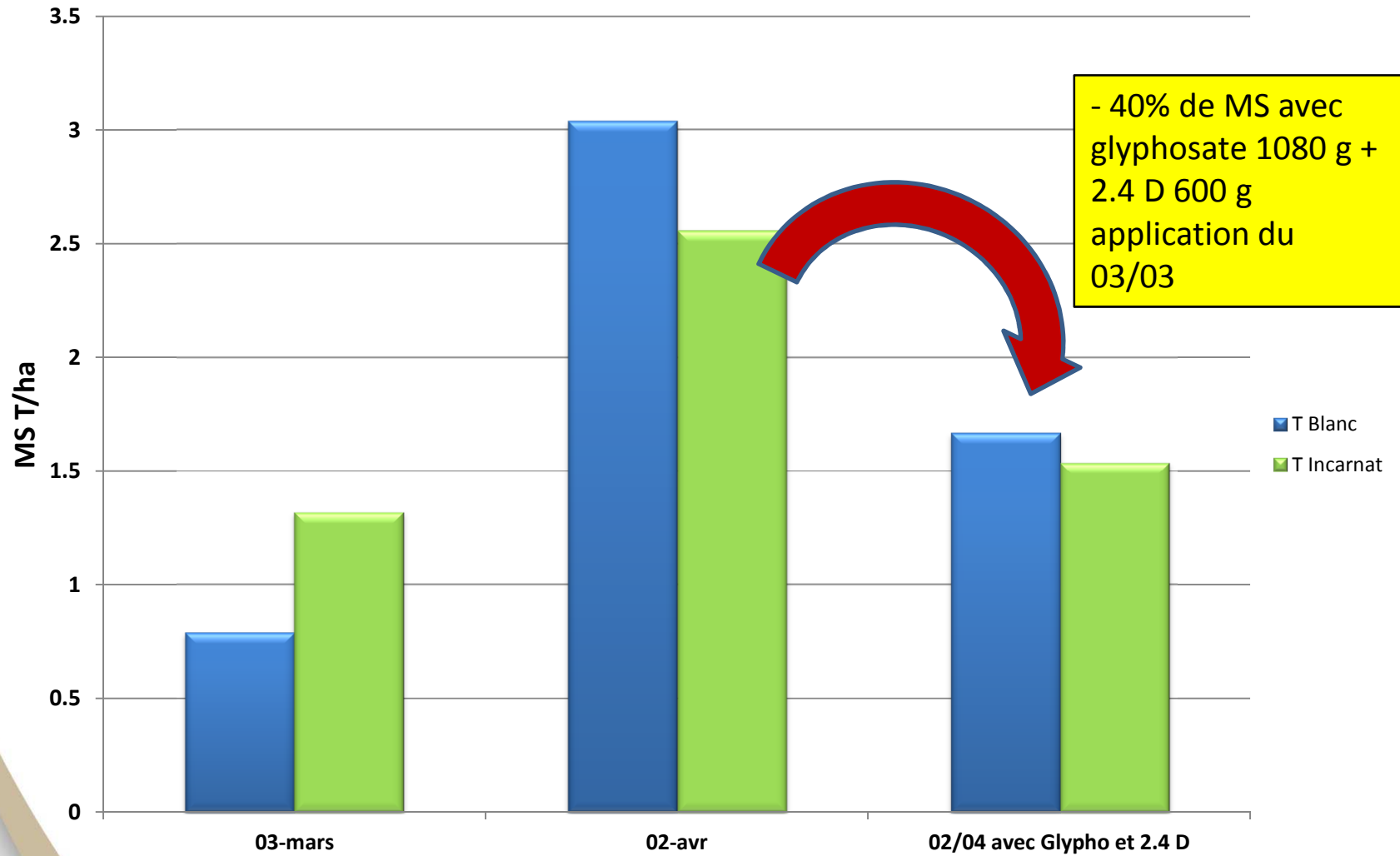


Trèfle blanc 0.79 t/ha

Trèfle incarnat 1.32 t/ha



# Production de MS du trèfle





## SD le jour du semis





23 APR 2015



## Modalité 4 Localisé chimique + Strip-till le jour du semis





## Modalité 4 : localisé chimique + strip-till







## Modalité 6 :Plein chimique + Strip-till le jour du semis





## Modalité 6 : Chimique en plein + Strip-till





SD le 29/05





## Modalité 4 : Localisé chimique + strip-till le 29/05

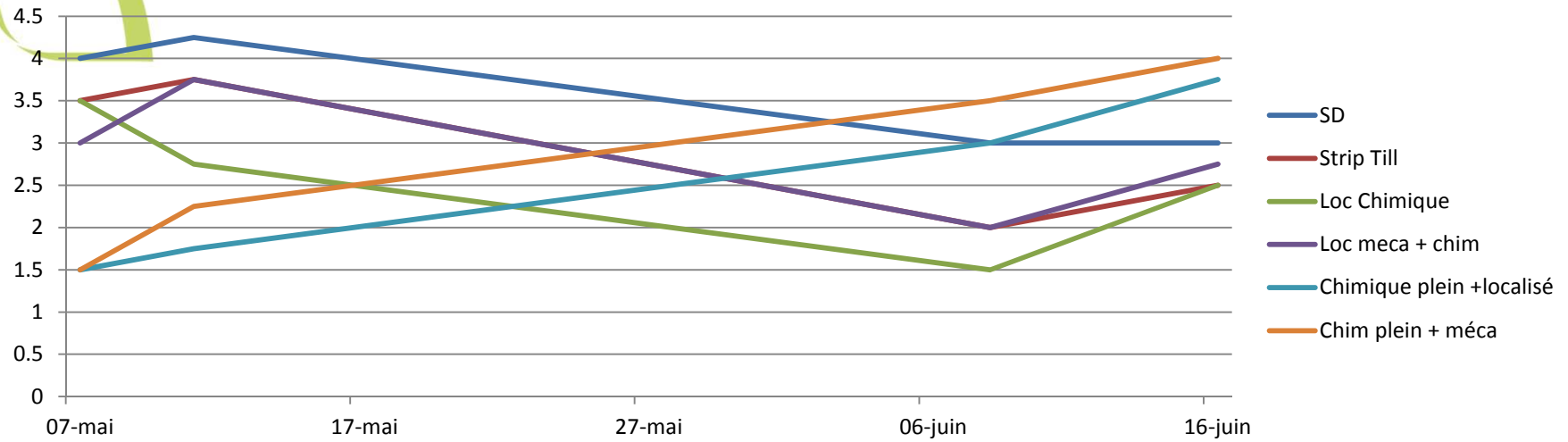




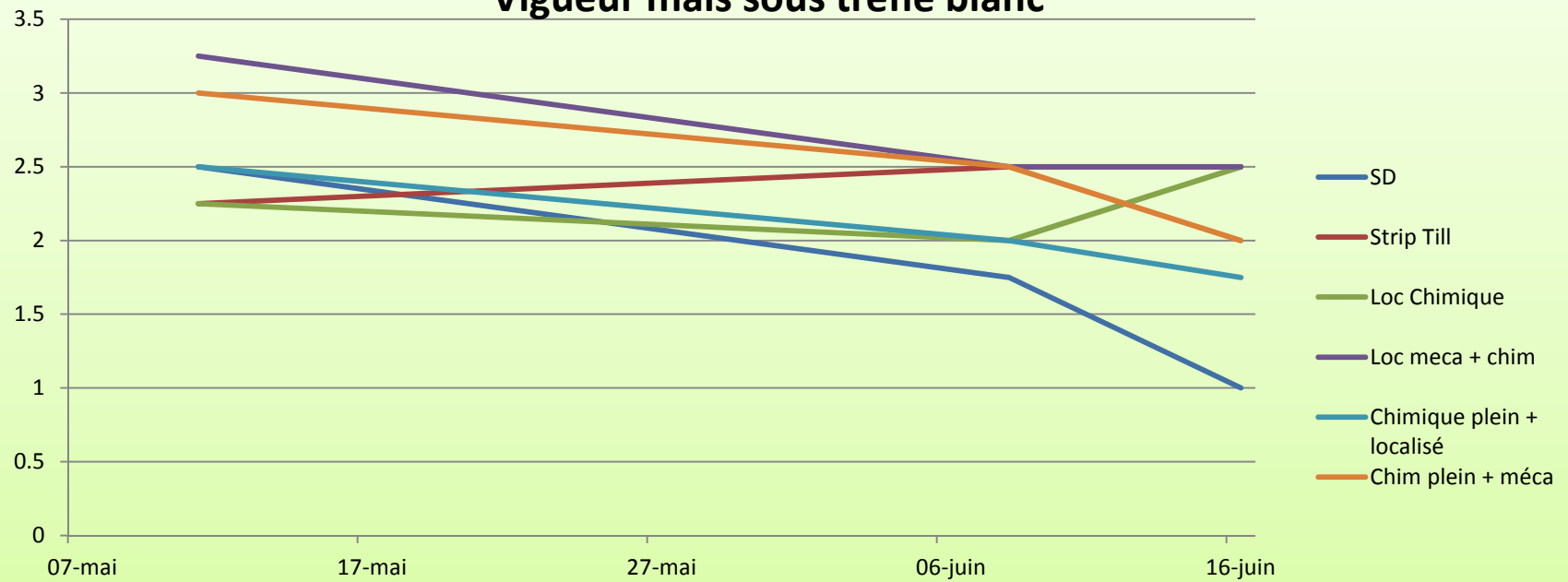
# Modalité 1 : SD sur trèfle incarnat



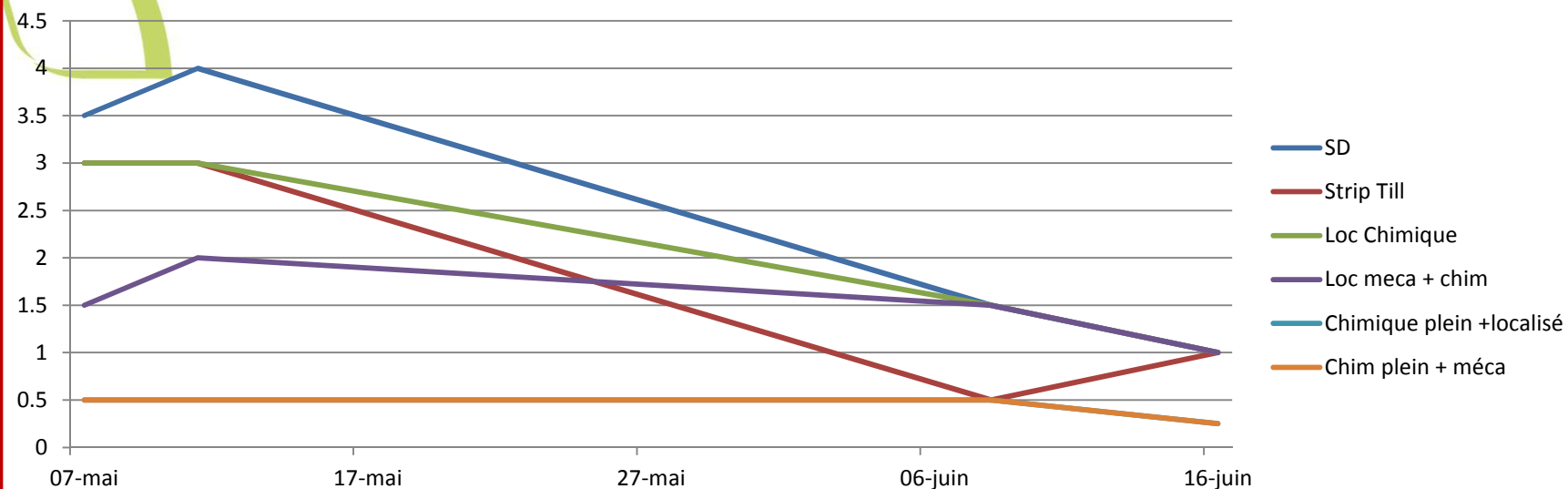
## Vigueur Trèfle blanc



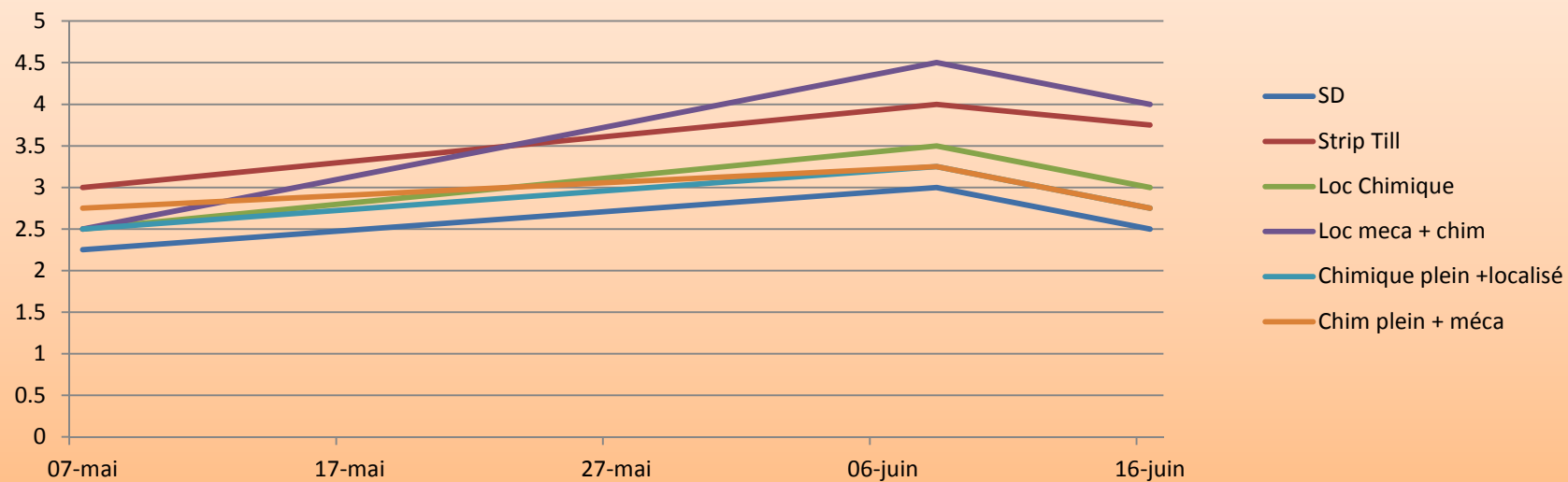
## Vigueur maïs sous trèfle blanc



## Vigueur Trèfle incarnat



## Vigueur maïs sous Trèfle Incarnat





## Modalité 1 : SD le jour de la récolte







## Modalité 4 Localisé chimique + strip-till Le jour de la récolte





## Modalité 6 : Plein chimique + strip-till le jour de la récolte





## Modalité 1 SD sur Trèfle incarnat le jour de la récolte





# Rendement maïs aux normes

